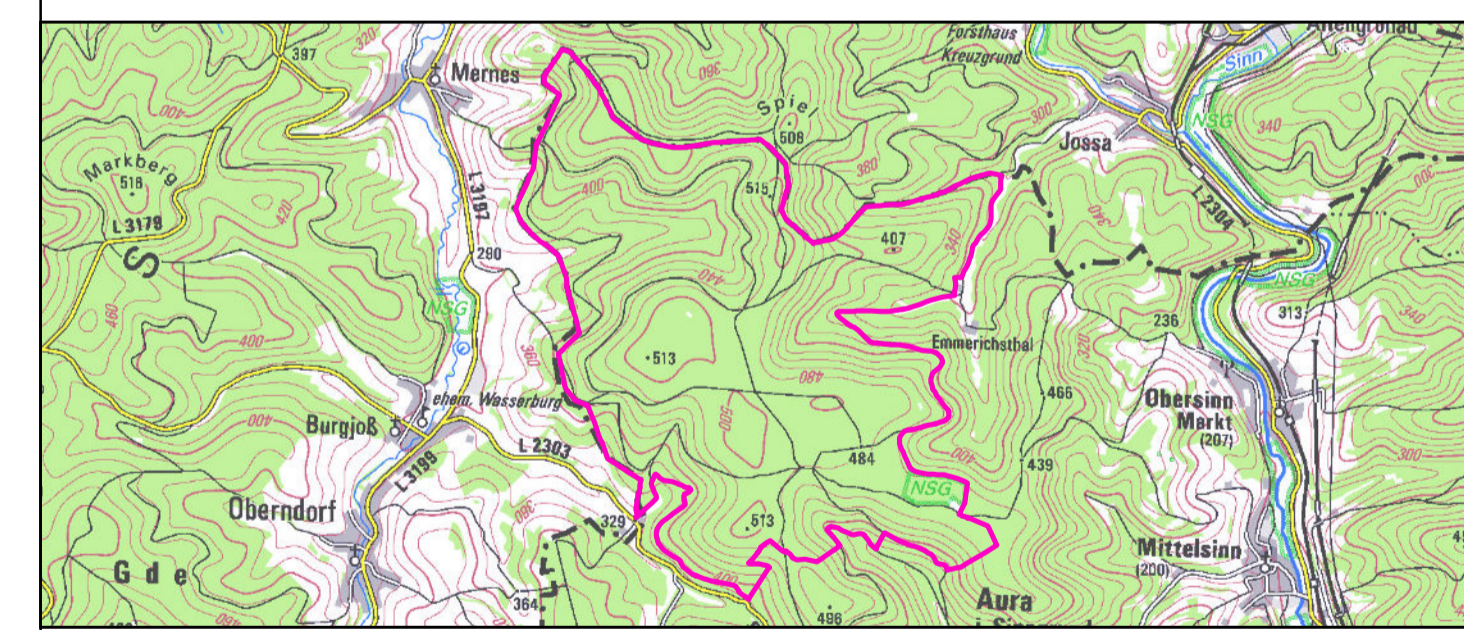


- SPA-Grenze (VoGEV 1:5.000)
- Flächenbezogene Maßnahmen**
- A030, Schwarzstorch, *Ciconia nigra***
- 813 Geeignete Flächen oder Einzelbäume als Habitate erhalten oder vorbereiten: Sichern nicht genutzter, ungestörter Stillgewässer
 - 824 Hiebsruhe in Kernhabitaten: Februar bis Mitte August
- A234, Grauspecht, *Picus canus***
- 103 Totholz- und biotopbaumreiche Bestände erhalten
 - 105 Lichte Bestände im Rahmen natürlicher Dynamik erhalten
 - 117 Totholz- und Biotopbaumanteil erhöhen
- A236, Schwarzspecht, *Dryocopus martius***
- 103 Totholz- und biotopbaumreiche Bestände erhalten
- A238, Mittelspecht, *Dendrocopos medius***
- 102 Bedeutende Struktur(en) im Rahmen natürlicher Dynamik erhalten: rauborkige Laubbaumarten (Eiche)
 - 103 Totholz- und biotopbaumreiche Bestände erhalten
 - 117 Totholz- und Biotopbaumanteil erhöhen
 - 824 Hiebsruhe in Kernhabitaten: Februar bis Mitte August
- A322, Trauerschnäpper, *Ficedula hypoleuca***
- 103 Totholz- und biotopbaumreiche Bestände erhalten

- Maßnahmen im Gesamtgebiet gültig (auf der Karte nicht dargestellt)**
- A322, Trauerschnäpper, *Ficedula hypoleuca***
- 814 Habitatbäume erhalten
- A155, Waldschnepfe, *Scolopax rusticola***
- 102 Bedeutende Struktur(en) im Rahmen natürlicher Dynamik erhalten: reich gegliederte Altholzbestände, weicher Humus
- A217, Sperrlingskauz, *Glaucidium passerinum***
- 113 Mehrschichtige, ungleichaltrige Bestände schaffen
 - 813 Geeignete Flächen oder Einzelbäume als Habitate erhalten oder vorbereiten: Erhalt höhlen- und deckungsreicher Altbestände
 - 814 Habitatbäume erhalten
 - 823 Störungen in Kernhabitaten vermeiden: 01.03. - 31.07. im Umfeld besetzter Höhlen
- A223, Raufußkauz, *Aegolius funereus***
- 102 Bedeutende Struktur(en) im Rahmen natürlicher Dynamik erhalten: Deckung im Umfeld von Höhlenbäumen
 - 814 Habitatbäume erhalten
 - 823 Störungen in Kernhabitaten vermeiden: 01.03. - 31.07. im Umfeld besetzter Höhlen
- A234, Grauspecht, *Picus canus***
- 814 Habitatbäume erhalten
 - 823 Störungen in Kernhabitaten vermeiden: 01.03. - 30.06. im Umfeld besetzter Höhlen
- A236, Schwarzspecht, *Dryocopus martius***
- 814 Habitatbäume erhalten
 - 823 Störungen in Kernhabitaten vermeiden: 01.03. - 31.07. im Umfeld besetzter Höhlen
- A238, Mittelspecht, *Dendrocopos medius***
- 107 Bedeutende Einzelbäume im Rahmen natürlicher Dynamik erhalten: Alteichen
 - 814 Habitatbäume erhalten
 - 823 Störungen in Kernhabitaten vermeiden: März bis Ende Juni



Managementplanung
Vogelschutzgebiet 5723-471
Nördlicher Forst Aura

Karte 3 Maßnahmen Behörde

Blatt: 1 von 1 Kartenfertigung: 08.04.2016

Bearbeitung:
 Amt für Ernährung, Landwirtschaft und Forsten Würzburg
 Bayerische Landesanstalt für Wald und Forstwirtschaft
 Regierung von Unterfranken

Christian Fischer, Freiberufl. Dipl.Ing.(FH) Forstwirtschaft, Rothweg 3, 96269 Großheirath

