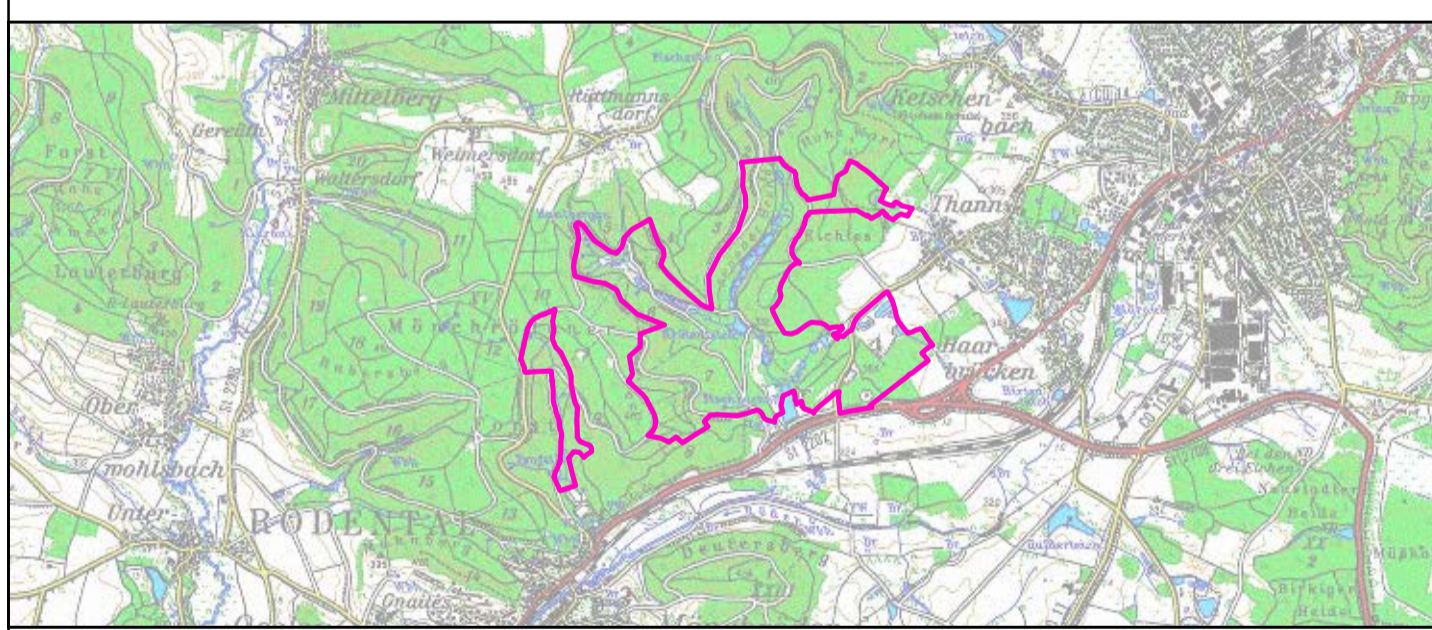


- FFH-Gebietsgrenze (Feinabgrenzung auf Basis 1:5000)
- Maßnahmen für den Kammmolch**
- 801 Amphibiengewässer artgerecht pflegen
 - 810 beschattende Ufergehölze entnehmen
 - 815 Fischereiliche Nutzung an Schutzobjekte anpassen
 - 890 Kammmolchgewässer wiederherstellen
- Maßnahmen für Lebensraumtypen**
- M1 Entwicklung einer Verlandungszone zulassen und erhalten
 - M2 Teilentschlammung
 - M3 Verlandungszone wiederherstellen
 - M4 gelegentliche Herbstmahd
 - 100 Fortführung der naturnahen Behandlung (siehe Text)



Managementplanung
FFH-Gebiet 5632-371
Östlicher Mönchrödener Forst



Karte 3 Maßnahmen Behörde

Blatt: 1 von 1 Kartenerfertigung: 22.07.2011

Bearbeitung:
 Amt für Ernährung, Landwirtschaft und Forsten Bamberg
 Bayerische Landesanstalt für Wald und Forstwirtschaft
 Regierung von Oberfranken



Originalmaßstab: 1:5.000
 Geobasisdaten: Bayerische Vermessungsverwaltung (www.geodaten.bayern.de)
 Fachdaten: Bayerische Forstverwaltung (www.forst.bayern.de)
 Bayerisches Landesamt für Umwelt (www.lfu.bayern.de)

0 50 100 150 200 Meter N