

- FFH-Gebietsgrenze
- Benachbarte FFH-Gebiete

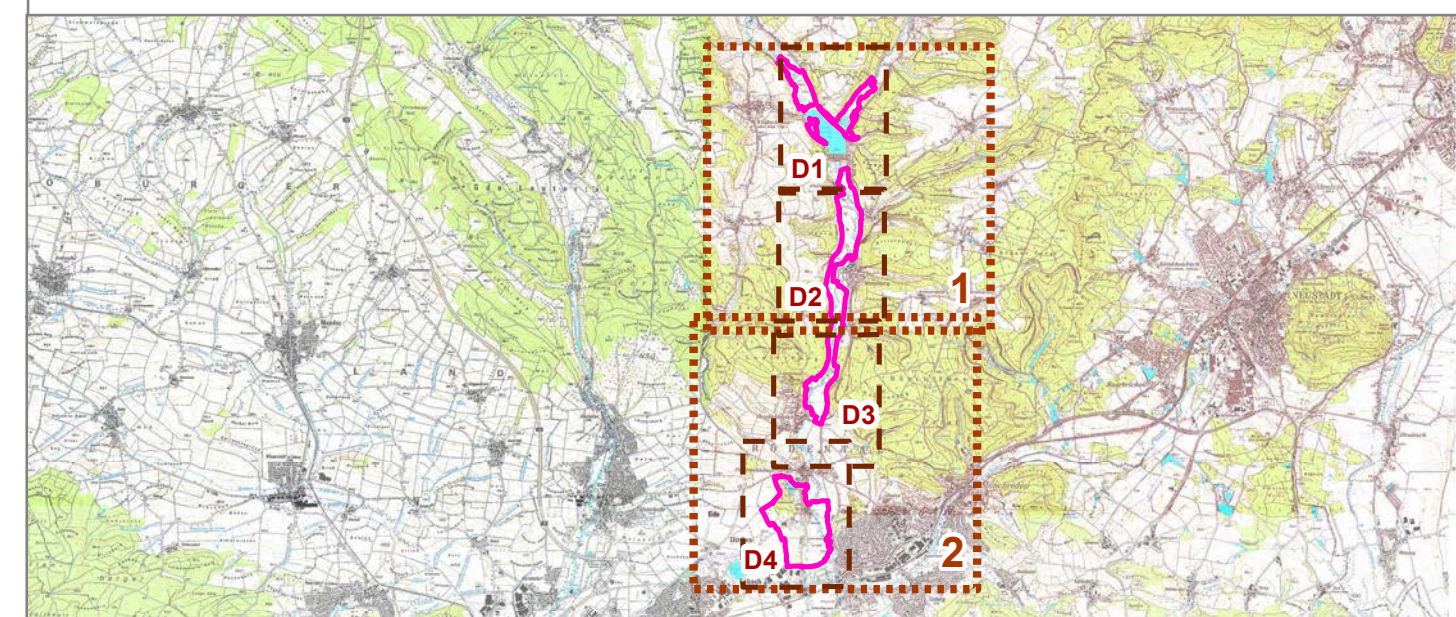
Maßnahmen im Offenland

- AB1 Fortführung Mahd, Einhaltung Mahdruhe zwischen Mitte/(Ende) Juni bis Anfang September oder Mahd/Pflege Randstreifen; Prüfung VNP
- M1/AB2 Abschnittsweise Mahd in mehrjährigen Abständen (alle 3-5 Jahre), ab Mitte September; Entfernung von Gehölzaufwuchs in Hochstaudenfluren
- M2 Fortführung der bestehenden extensiven Mäh-Wiesennutzung
- M2/AB1 Fortführung der bestehenden extensiven Mäh-Wiesennutzung; Einführung Mahdruhe zwischen Mitte/Anfang Juni bis Anfang/Mitte Sept. prüfen
- M3 Extensivierung der bestehenden Wiesennutzung, Möglichkeit der Teilnahme an Programmen zur extensiven Wiesennutzung (Agrarumweltmaßnahmen) prüfen
- M3/AB1 Extensivierung der bestehenden Wiesennutzung, Möglichkeit der Teilnahme an Programmen zur extensiven Wiesennutzung (Agrarumweltmaßnahmen) prüfen; Einführung Mahdruhe zwischen Mitte/Ende Juni bis Anfang/Mitte Sept. prüfen

Maßnahmen im Wald

Maßnahmen Fische

- M100 Fortführung und ggf. Weiterentwicklung der bisherigen, möglichst naturnahen Waldbehandlung
- M100/F1 Fortführung und ggf. Weiterentwicklung der bisherigen, möglichst naturnahen Waldbehandlung; Strukturelle Verbesserungen zur Ausbildung geeigneter Jungfischstandorte
- M100/F2 Fortführung und ggf. Weiterentwicklung der bisherigen, möglichst naturnahen Waldbehandlung; Herstellung der biologischen Durchgängigkeit
- M100/F3 Fortführung und ggf. Weiterentwicklung der bisherigen, möglichst naturnahen Waldbehandlung; Sicherung Restwassermenge für Fische



**Managementplanung
FFH-Gebiet 5632-302
Tal der oberen Itz**



Karte 3 Maßnahmen

Behördenversion

Blatt:
1 von 2

Kartenfertigung:
27.11.2013

Bearbeitung:
Regierung von Oberfranken

Planungsbüro: Institut für Vegetationskunde und Landschaftsökologie



Amt für Ernährung, Landwirtschaft und Forsten Bamberg



Originalmaßstab: 1:5.000

0 50 100 150 200 Meter



Geobasisdaten:
Bayerische Vermessungsverwaltung (www.geodaten.bayern.de)
Fachdaten:
Bayerische Forstverwaltung (www.forst.bayern.de)
Bayerisches Landesamt für Umwelt (www.lfu.bayern.de)