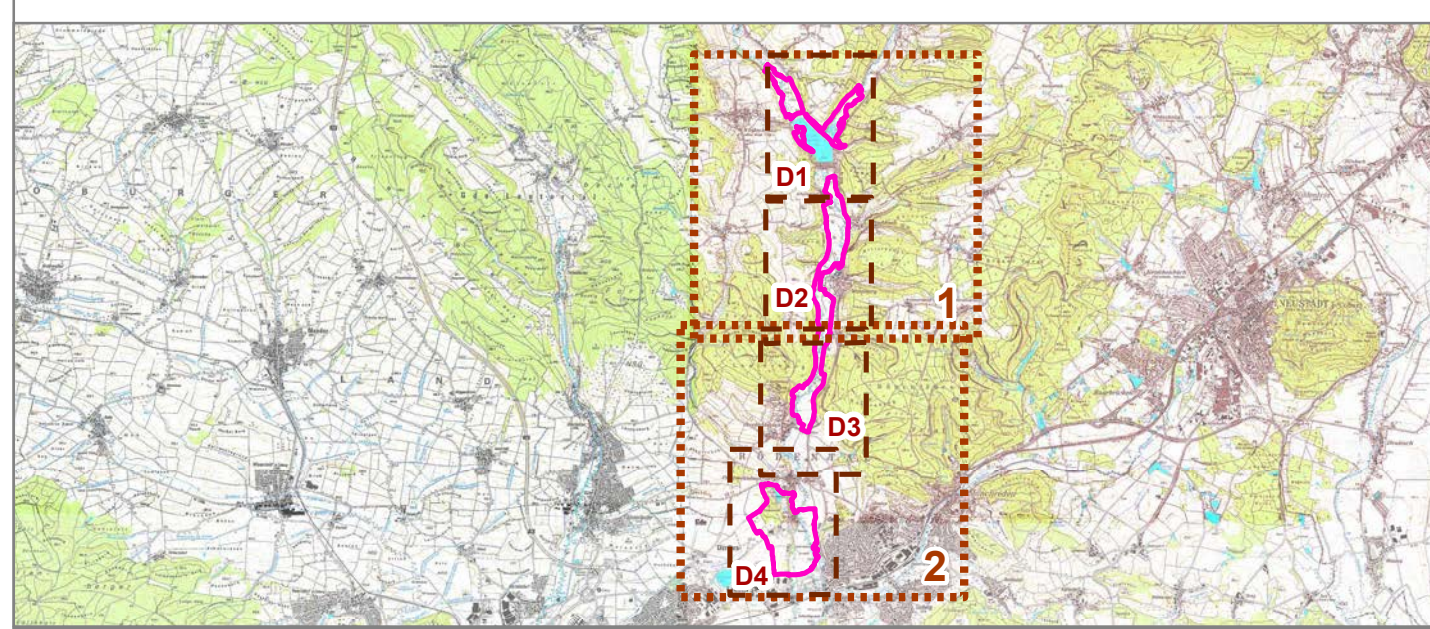


- FFH-Gebietsgrenze
- Benachbarte FFH-Gebiete
- FFH-Lebensraumtypen**
- 6430, Feuchte Hochstaudenfluren der planaren und montanen bis alpinen Stufe
- 6510, Magere Flachland-Mähwiesen (*Alopecurus pratensis*, *Sanguisorba officinalis*)
- 91E0\*, Auenwälder mit *Alnus glutinosa* und *Fraxinus excelsior* (Alno-Padion, Alnion incanae, Salicion albae) (B)
- 91E0\*/6430 - Komplex

- Gesetzlich geschützte Biotop (Offenland)**
- Gesetzlich geschützte Biotop gem. §30 BNatSchG

Die Beschriftung der Offenlandflächen erfolgt in der Regel einzelpolygonweise und enthält eine gebiets eindeutige Nummer, die Gesamtbewertung des Hauptlebensraumtyps, ggf. ein Komplexkennzeichen (K) oder ein Kennzeichen für die Beteiligung eines prioritären Lebensraumtyps (\*). Die Gesamtbewertung der Waldlebensraumtypen und der durch die Forstverwaltung bearbeiteten Arten ist in Klammern hinter der entsprechenden Schutzgutbezeichnung in der Legende genannt. Arten, die nicht im SDB aufgeführt sind, sind in der Regel nicht flächig erfasst worden. Eine Bewertung für die nicht im Standarddatenbogen genannten Schutzgüter in der Zuständigkeit der Forstverwaltung ist nicht vorgesehen. Die Abgrenzung der Waldflächen erfolgte nach den Vorgaben für die FFH-Kartierung, sie entspricht nicht zwingend den walddesigentlichen Vorgaben.



**Managementplanung**  
**FFH-Gebiet 5632-302**  
**Tal der oberen Itz**



**Karte 2.1 Bestand und Bewertung - Lebensraumtypen** **Behördenversion**

**Blatt:** 2 von 2 **Kartenfertigung:** 27.11.2013

**Bearbeitung:**  
 Regierung von Oberfranken

Planungsbüro: Institut für Vegetationskunde und Landschaftsökologie  
 Amt für Ernährung, Landwirtschaft und Forsten Bamberg



Originalmaßstab: 1:5.000  
 0 50 100 150 200 Meter

Gebasisdaten:  
 Bayerische Vermessungsverwaltung (www.geodaten.bayern.de)  
 Fachdaten:  
 Bayerische Forstverwaltung (www.forst.bayern.de)  
 Bayerisches Landesamt für Umwelt (www.lfu.bayern.de)