

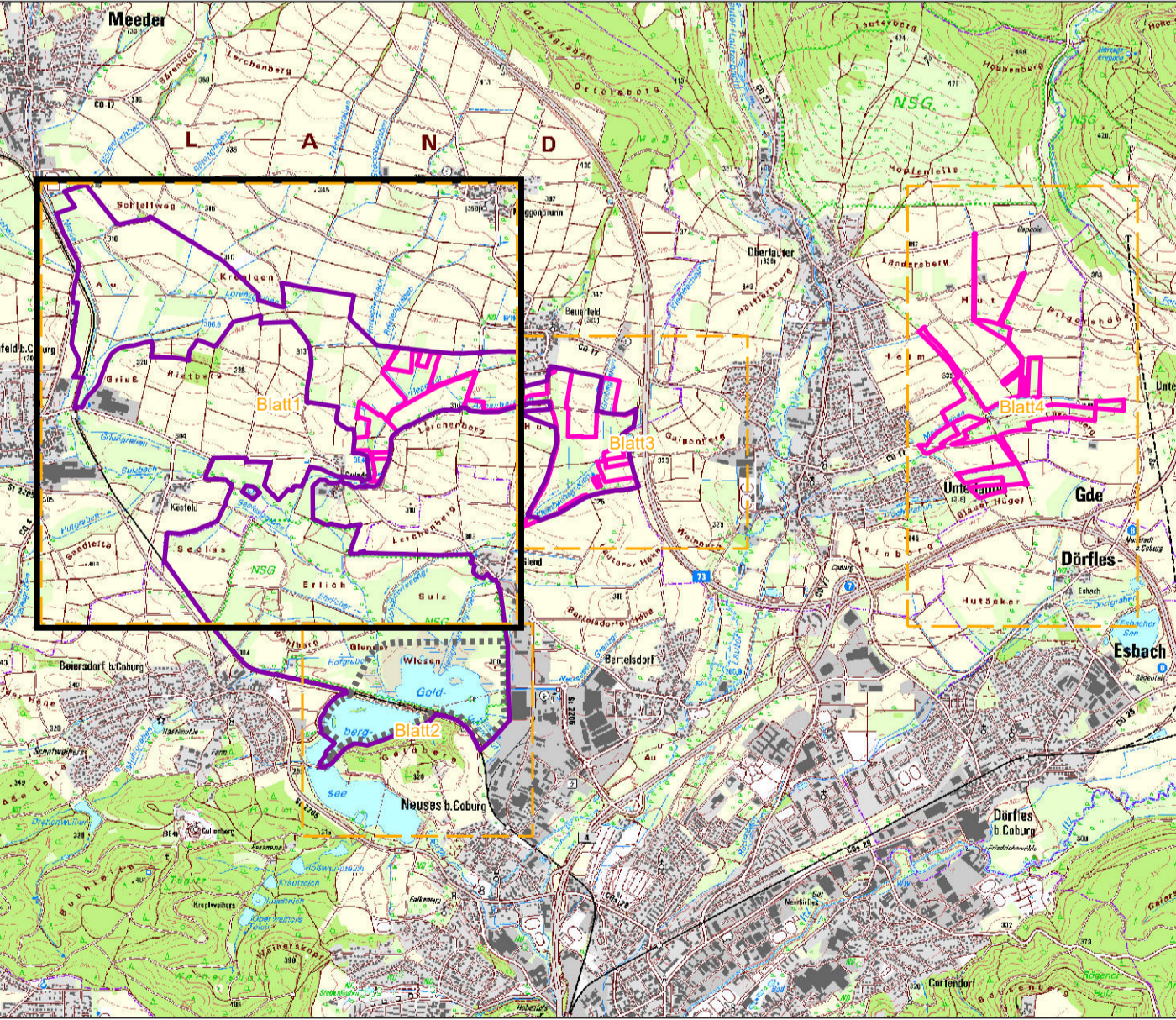


FFH-Gebietsgrenze  
 Vogelschutzgebietsgrenze  
 Bearbeitungsgebiet Goldbergssee\*

Planung St 2205 (Planfeststellungsbeschluss v. 12.04.2013)  
 Gräben (nachrichtlich)

\* In diesem Managementplan wurde nur ein Teil der TF .04 des Vogelschutzgebiets „Itz-, Rodach- und Baunachau“ bearbeitet. Der restliche Teil der genannten Teilfläche wurde bereits in einem Managementplan gemeinsam mit dem FFH-Gebiet „Naturschutzgebiet Vogelfreistätte Glender Wiesen“ (2011) bearbeitet. Allerdings sind dort die mittlerweile gefluteten Bereiche des Goldbergssees nicht enthalten. Diese Flächen wurden im vorliegenden Managementplan bearbeitet.

- |                |                     |
|----------------|---------------------|
| ● Brutvogel    | ▲ Durchzügler       |
| ■ Nahrungsgast | × Einzelbeobachtung |
- Vogelarten (Anh. I VS-RL)**
- |   |  |
|---|--|
| Blk A272, Blaukehlchen, <i>Luscinia siveica</i> | Row A081, Rohrweihe, <i>Circus aeruginosus</i> |
| Nt A338, Neuntöter, <i>Lanius collurio</i>      | Sir A027, Silberreiher, <i>Egretta alba</i>    |
| Rm A074, Rotmilan, <i>Milvus milvus</i>         | Ws A031, Weißstorch, <i>Ciconia ciconia</i>    |
- Vogelarten (Anh. I VS-RL), nicht im Standard-Datenbogen genannt**
- |   |   |
|---|---|
| Swm A073, Schwarzmilan, <i>Milvus migrans</i> | Wf A103, Wanderfalke, <i>Falco peregrinus</i> |
|---|---|
- Zugvögel nach Artikel 4 (2) der VS-RL**
- |   |   |
|---|---|
| Be A153, Bekassine, <i>Gallinago gallinago</i>  | Kr A052, Krickente, <i>Anas crecca</i>                  |
| Bem A336, Beutelmeise, <i>Remiz pendulinus</i>  | Rn A061, Reiherente, <i>Aythya fuligula</i>             |
| Bk A275, Braunkehlchen, <i>Saxicola rubetra</i> | Sn A051, Schnatterente, <i>Anas strepera</i>            |
| Dg A309, Dorngrasmücke, <i>Sylvia communis</i>  | T A297, Teichrohrsänger, <i>Acrocephalus scirpaceus</i> |
| Ki A142, Kiebitz, <i>Vanellus vanellus</i>      | Wa A113, Wachtel, <i>Coturnix coturnix</i>              |
| Koe A058, Kolbenente, <i>Netta rufina</i>       | Zt A004, Zwergtaucher, <i>Tachybaptus ruficollis</i>    |
- Zugvögel nach Artikel 4 (2) der VS-RL, die nicht im SDB aufgeführt sind und weitere Charaktervogelarten**
- |   |   |
|---|---|
| Bf A099, Baumfalke, <i>Falco subbuteo</i>                     | Kg A308, Klappergrasmücke, <i>Sylvia curruca</i>    |
| Bp A256, Baumpieper, <i>Anthus trivialis</i>                  | Lö A056, Löffelente, <i>Anas clypeata</i>           |
| Br A125, Blässhuhn, <i>Fulica atra</i>                        | N A271, Nachtigall, <i>Luscinia megarhynchos</i>    |
| Drs A298, Drosselrohrsänger, <i>Acrocephalus arundinaceus</i> | Pfe A050, Pfeifente, <i>Anas penelope</i>           |
| Fi A247, Feldlerche, <i>Alauda arvensis</i>                   | Re A112, Rebhuhn, <i>Perdix perdix</i>              |
| Fs A290, Feldschwirl, <i>Locustella naevia</i>                | Spe A054, Spiessente, <i>Anas acuta</i>             |
| Gr A028, Graureiher, <i>Ardea cinerea</i>                     | St A260, Wissenschaftstelze, <i>Motacilla flava</i> |
| Gü A235, Grünspecht, <i>Picus viridis</i>                     | Swk A276, Schwarzkehlchen, <i>Saxicola torquata</i> |
| HÄ A70, Bluthänfling, <i>Carduelis cannabina</i>              | Ta A059, Tafelente, <i>Aythya ferina</i>            |
| Hot A207, Hohltaube, <i>Columba oenas</i>                     | Tr A123, Teichhuhn, <i>Gallinula chloropus</i>      |
| Ht A005, Haubentaucher, <i>Podiceps cristatus</i>             | Wi A232, Wiedehopf, <i>Upupa epops</i>              |
| Kch A639, Kranich, <i>Grus grus</i>                           |   |
- Gilden**
- |                            |                                  |
|----------------------------|----------------------------------|
| ⊠ Hecken- und Gehölzbrüter | ⊠ Röhrichtbrüter und Wasservogel |
| ⊠ Offenlandbrüter          | ⊠ Wiesenbrüter                   |



**Managementplanung**  
 Natura 2000-Gebiete 5631-373 „Wiesen östlich und westlich Unterlauter bei Coburg“ und 5831-471.04 „Itz-, Rodach- und Baunachau“ (anteilig)



**Karte 2.3 Bestand und Bewertung Vogelarten** Behörde

Blatt: 1 von 4 Kartenfertigung: 23.11.2018

Regierung von Oberfranken

Planungsbüro: ANUVA Stadt- und Umweltplanung GbR

Originalmaßstab: 1:5.000

0 50 100 150 200 Meter N

Geobasisdaten: Bayerische Vermessungsverwaltung (www.geodaten.bayern.de)  
 Fachdaten: Bayerisches Landesamt für Umwelt (www.lfu.bayern.de)