

□ FFH-Gebietsgrenze
□ Vogelschutzgebietsgrenze
 Bearbeitungsgebiet Goldbergssee*

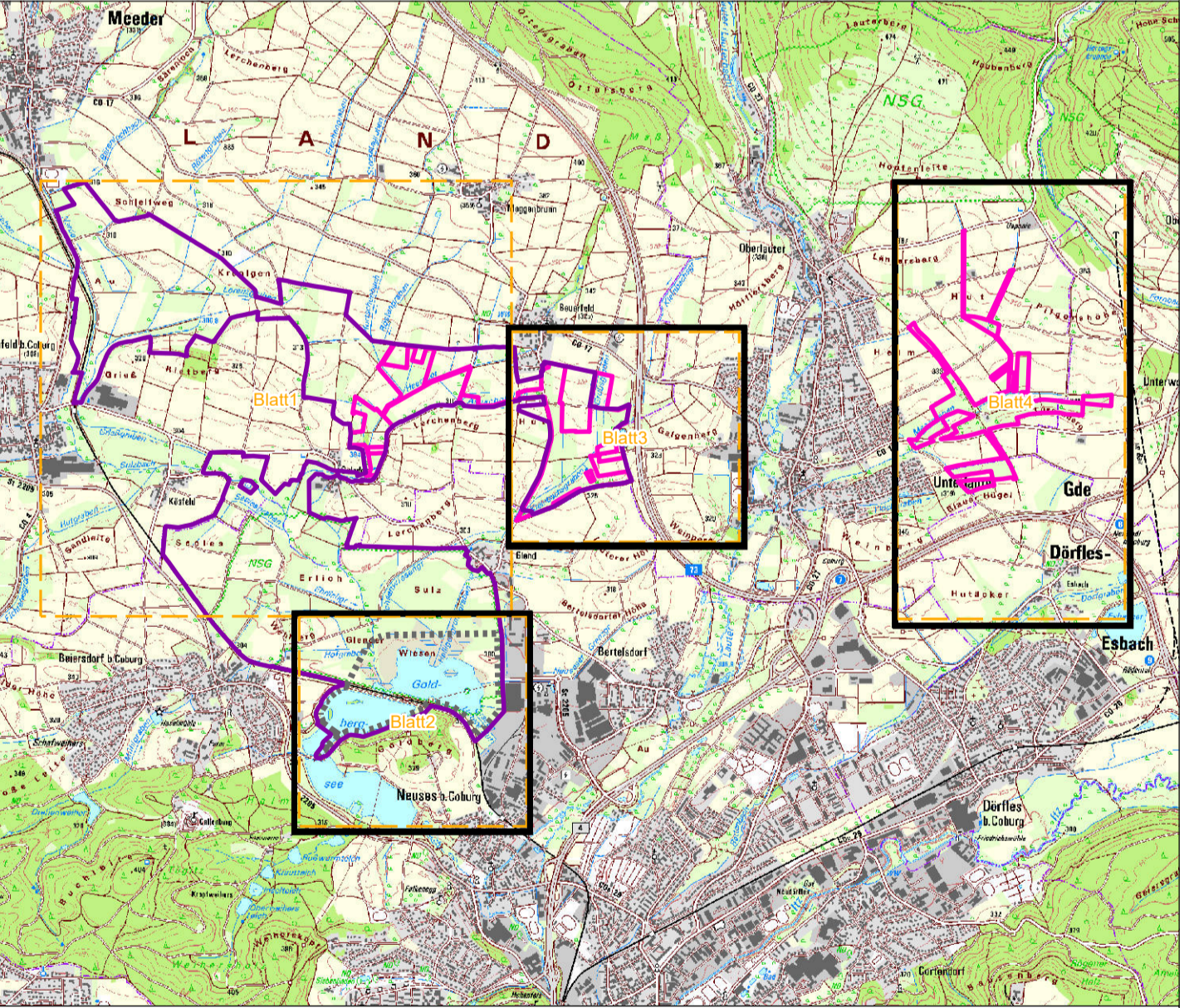
Planung St 2205 (Planfeststellungsbeschluss v. 12.04.2013)
— Gräben (nachrichtlich)

* In diesem Managementplan wurde nur ein Teil der TF .04 des Vogelschutzgebiets „Itz-, Rodach- und Baunachau“ bearbeitet. Der restliche Teil der genannten Teilfläche wurde bereits in einem Managementplan gemeinsam mit dem FFH-Gebiet „Naturschutzgebiet Vogelfreistätte Glender Wiesen“ (2011) bearbeitet. Allerdings sind dort die mittlerweile gefluteten Bereiche des Goldbergssees nicht enthalten. Diese Flächen wurden im vorliegenden Managementplan bearbeitet.

- Lebensraumtypen (im Standard-Datenbogen genannt)**
- 6510, Magere Flachland-Mähwiesen
- Lebensraumtypen (nicht im Standard-Datenbogen genannt)**
- 6430, Feuchte Hochstaudenfluren
 - 9180*, Schlucht- und Hangmischwälder
 - 91E0*, Weichholzauwälder mit Erle, Esche und Weide

Zusatzinformationen

- Biotope nach § 30 BNatSchG und Art. 23 BayNatSchG



Managementplanung
Natura 2000-Gebiete 5631-373 „Wiesen östlich und westlich Unterlauter bei Coburg“ und 5831-471.04 „Itz-, Rodach- und Baunachau“ (anteilig)



Karte 2.1 Bestand und Bewertung Lebensraumtypen (Anhang I der FFH-RL) Behörde

Blatt: 2, 3, 4 von 4 **Kartenfertigung:** 23.11.2018

Bearbeitung:
 Regierung von Oberfranken

Planungsbüro: ANUVA Stadt- und Umweltplanung GbR



Originalmaßstab: 1:5.000

0 50 100 150 200 Meter

Geobasisdaten: Bayerische Vermessungsverwaltung (www.geodaten.bayern.de)
 Fachdaten: Bayerisches Landesamt für Umwelt (www.lfu.bayern.de)