



Planung St 2205
(Planfeststellungsbeschluss v. 12.04.2013)

FFH-Gebietsgrenze
Vogelschutzgebietsgrenze
Bearbeitungsgebiet Goldbergssee*

Gräben (nachrichtlich)

* In diesem Managementplan wurde nur ein Teil der TF .04 des Vogelschutzgebiets „Itz-, Rodach- und Baunachau“ bearbeitet. Der restliche Teil der genannten Teilfläche wurde bereits in einem Managementplan gemeinsam mit dem FFH-Gebiet „Naturschutzgebiet Vogelfreistätte Glender Wiesen“ (2011) bearbeitet. Allerdings sind dort die mittlerweile gefluteten Bereiche des Goldbergssees nicht enthalten. Diese Flächen wurden im vorliegenden Managementplan bearbeitet.

Lebensraumtypen (im Standard-Datenbogen genannt)

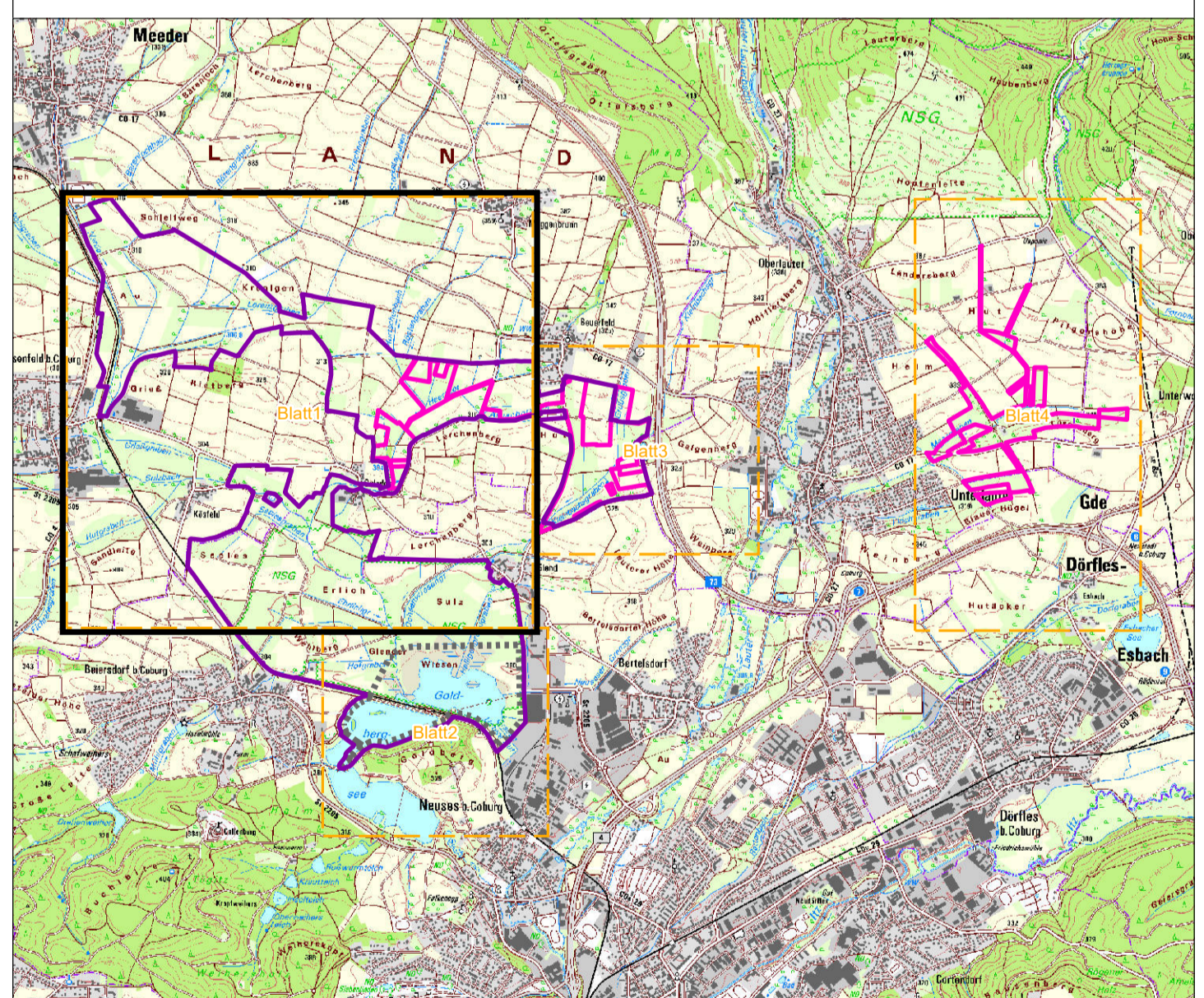
6510, Magere Flachland-Mähwiesen

Lebensraumtypen (nicht im Standard-Datenbogen genannt)

6430, Feuchte Hochstaudenfluren
9180*, Schlucht- und Hangmischwälder
91E0*, Weichholzauwälder mit Erle, Esche und Weide

Zusatzinformationen

Biotop nach § 30 BNatSchG und Art. 23 BayNatSchG



Managementplanung
Natura 2000-Gebiete 5631-373 „Wiesen östlich und westlich Unterlauter bei Coburg“ und 5831-471.04 „Itz-, Rodach- und Baunachau“ (anteilig)



Karte 2.1 Bestand und Bewertung Lebensraumtypen (Anhang I der FFH-RL) Behörde

Blatt: 1 von 4
Kartenfertigung: 23.11.2018

Bearbeitung:
Regierung von Oberfranken

Planungsbüro: ANUVA Stadt- und Umweltplanung GbR



Originalmaßstab: 1:5.000

0 50 100 150 200 Meter

Geobasisdaten:
Bayerische Vermessungsverwaltung (www.geodaten.bayern.de)
Fachdaten:
Bayerisches Landesamt für Umwelt (www.lfu.bayern.de)