



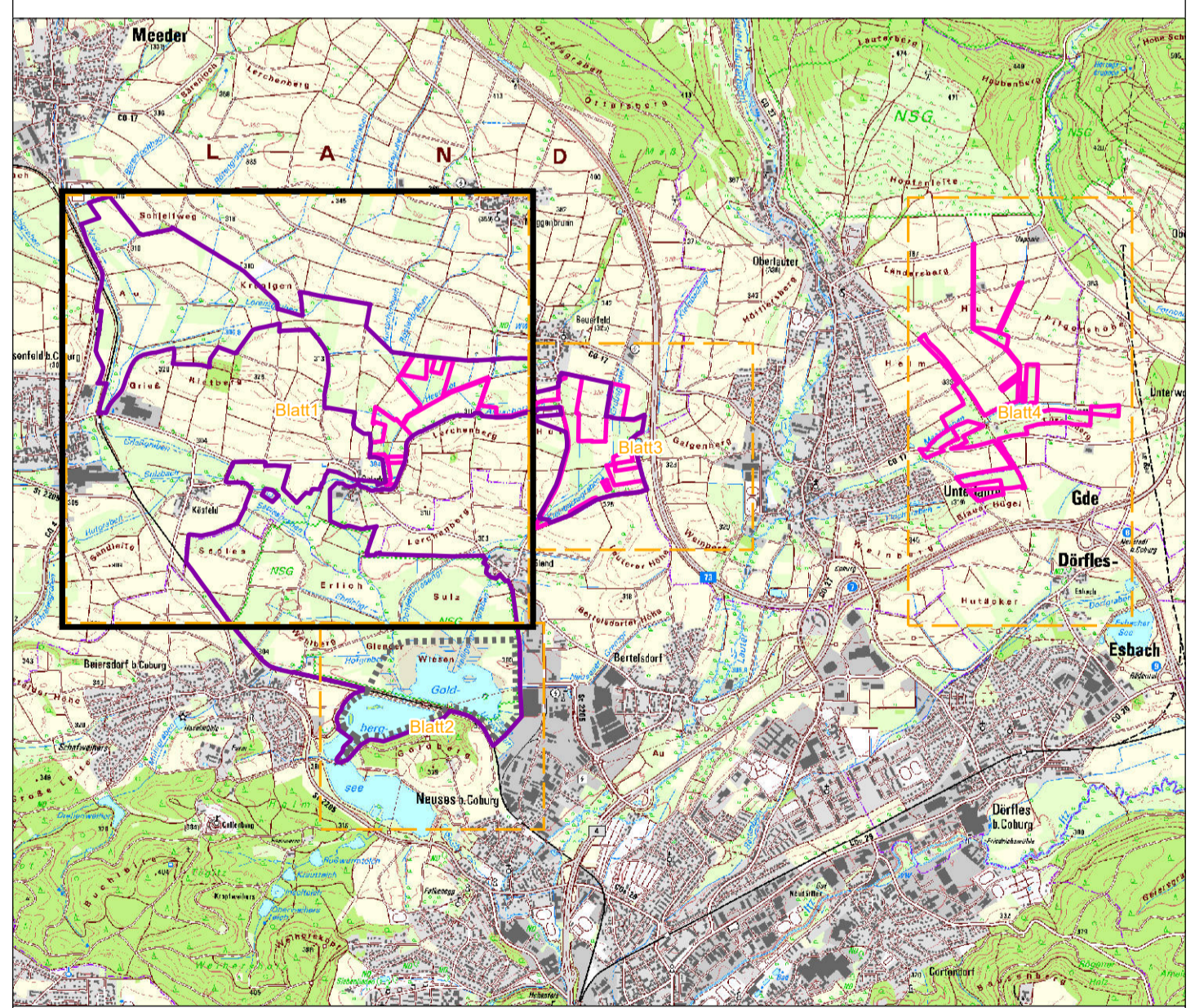
□ FFH-Gebietsgrenze
□ Vogelschutzgebietsgrenze
— Gräben (nachrichtlich)
 Bearbeitungsgebiet Goldbergsee*

* In diesem Managementplan wurde nur ein Teil der TF_04 des Vogelschutzgebiets „Itz-, Rodach- und Baunachau“ bearbeitet. Der restliche Teil der genannten Teilfläche wurde bereits in einem Managementplan gemeinsam mit dem FFH-Gebiet „Naturschutzgebiet Vogelfreistätte Glender Wiesen“ (2011) bearbeitet. Allerdings sind dort die mittlerweile gefluteten Bereiche des Goldbergsees nicht enthalten. Diese Flächen wurden im vorliegenden Managementplan bearbeitet.

Arten (Anhang II FFH-RL, im Standard-Datenbogen genannt)

- Schmetterlinge (Tagfalter)**
- ★ 1061, Dunkler Wiesenknopf-Ameisenbläuling (*Maculinea nausithous*) - Einzelnachweis
 - ★ 1061, Dunkler Wiesenknopf-Ameisenbläuling (*Maculinea nausithous*) - ASK
 - 1061, Dunkler Wiesenknopf-Ameisenbläuling (*Maculinea nausithous*) - Habitate

- Weichtiere (Schnecken und Muscheln)**
- ★ 1014, Schmale Windelschnecke (*Vertigo angustior*) - Fundorte
 - 1014, Schmale Windelschnecke (*Vertigo angustior*) - Habitate



Managementplanung
Natura 2000-Gebiete 5631-373 „Wiesen östlich und westlich Unterlauter bei Coburg“ und 5831-471.04 „Itz-, Rodach- und Baunachau“ (anteilig)

Karte 2.2 Bestand und Bewertung Arten (Anhang II der FFH-RL) **Behörde**

Blatt: 1 von 4 **Kartenfertigung:** 23.11.2018

Bearbeitung:
 Regierung von Oberfranken

Planungsbüro: ANUVA Stadt- und Umweltplanung GbR

Originalmaßstab: 1:5.000
 0 50 100 150 200 Meter

Geobasisdaten:
 Bayerische Vermessungsverwaltung (www.geodaten.bayern.de)
 Fachdaten:
 Bayerisches Landesamt für Umwelt (www.lfu.bayern.de)