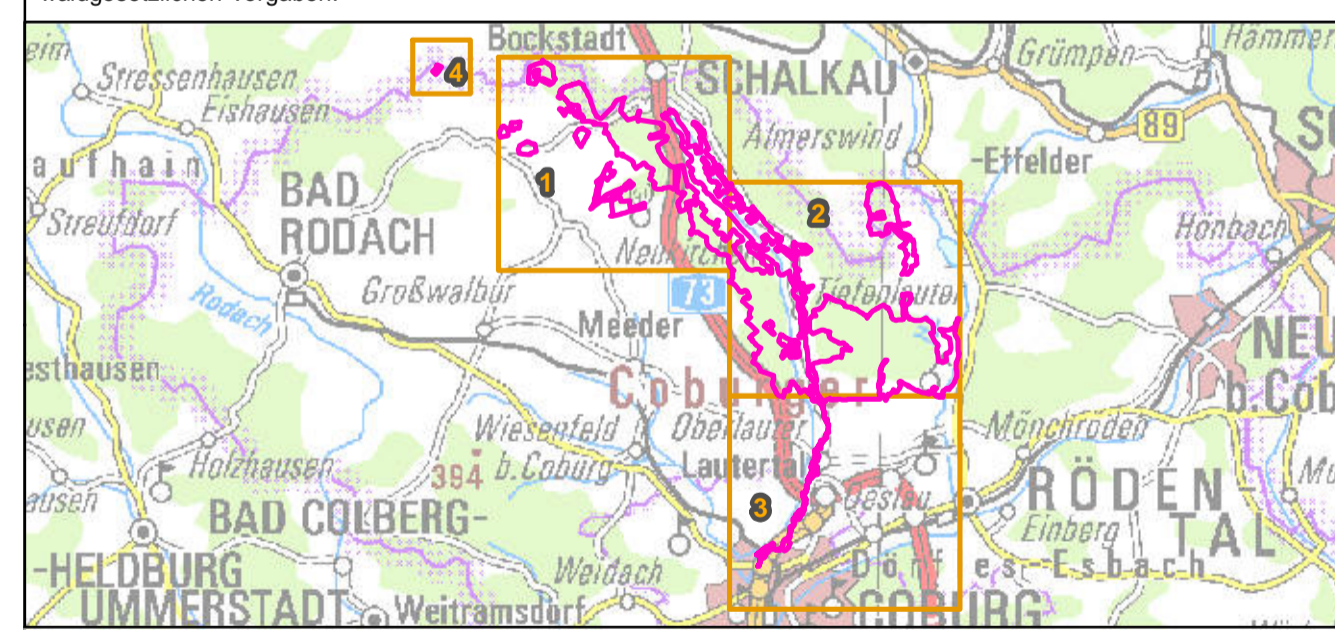


- FFH-Gebietsgrenze (Feinabgrenzung auf Basis 1:5000)
- Staatswaldflächen - Forstbetrieb Coburg
- Lebensraumtypen (im Standard-Datenbogen genannt)**
- 3260, Fließgewässer mit flutender Wasservegetation
- 6210, Kalkmagerrasen
- 6430, Feuchte Hochstaudenfluren
- 6510, Magere Flachlandmähwiesen
- 7220*, Kalktuffquellen
- 9110, Hainsimsen-Buchenwälder (B)
- 9130, Waldmeister-Buchenwälder (A)
- 9160, Sternmieren-Eichen-Hainbuchenwälder (B)
- 9170, Labkraut-Eichen-Hainbuchenwälder (B)
- 9180*, Schlucht- und Hangmischwälder (B)
- 91E0*, Weichholzwälder mit Erle, Esche und Weide (B) (tlw. im Komplex mit den LRTs 6430 und 3260)
- Besonders wertvolle Bereiche im Waldmeister-Buchenwald
- Lebensraumtypen (nicht im Standard-Datenbogen genannt)**
- 3150, Nährstoffreiche Stillgewässer
- 7230, Kalkreiche Niedermoore
- 5130, Wacholderheide (als Komplex enthalten)

Die Beschriftung der Offenlandflächen erfolgt in der Regel einzelflächenweise und enthält eine gebiets eindeutige Nummer, die flächenbezogene Bewertung des (Haupt-)Lebensraumtyps, ggf. ein Komplexkennzeichen (K) und ggf. ein Sternchen (*) bei prioritären Lebensraumtypen. Die Bewertung der Arten wird in Klammern in der Legende angegeben. Die Gesamtbewertung der Wald-Lebensraumtypen und der durch die Forstverwaltung bearbeiteten Arten ist in Klammern hinter der entsprechenden Schutzgüterbezeichnung in der Legende genannt. Arten, die nicht im Standarddatenbogen aufgeführt sind, sind in der Regel nicht flächig erfasst worden. Eine Bewertung für die nicht im Standarddatenbogen genannten Schutzgüter in der Zuständigkeit der Forstverwaltung ist nicht vorgesehen. Kurzdefinition der Erhaltungszustände sind A = sehr gut, B = gut und C = mittel bis schlecht. Sternchen (*) = prioritär (vom Verschwinden bedrohte Lebensraumtypen und Arten) Die Abgrenzung der Waldflächen erfolgte nach den Vorgaben für die FFH-Kartierung, sie entspricht nicht zwingend den walddesetzlichen Vorgaben.



Managementplanung
FFH-Gebiet 5631-371 Muschelkalkzug von den
Langen Bergen bis nach Weißenbrunn v. Wald

Karte 2.1 Bestand und Bewertung - Lebensraumtypen Behörde

Blatt: 2 von 3 Kartenfertigung: 19.02.2014

Bearbeitung:
 Amt für Ernährung, Landwirtschaft und Forsten Bamberg
 Bayerische Landesanstalt für Wald und Forstwirtschaft
 Regierung von Oberfranken

BAYERISCHE FORSTVERWALTUNG

Institut für Vegetationskunde und Landschaftsökologie

IVL Institut für Vegetationskunde und Landschaftsökologie

Originalmaßstab: 1:10.000

Geobasisdaten:
 Bayerische Vermessungsverwaltung (www.geodaten.bayern.de)
 Fachdaten:
 Bayerische Forstverwaltung (www.forst.bayern.de)
 Bayerisches Landesamt für Umwelt (www.lfu.bayern.de)

0 100 200 300 400 Meter N