



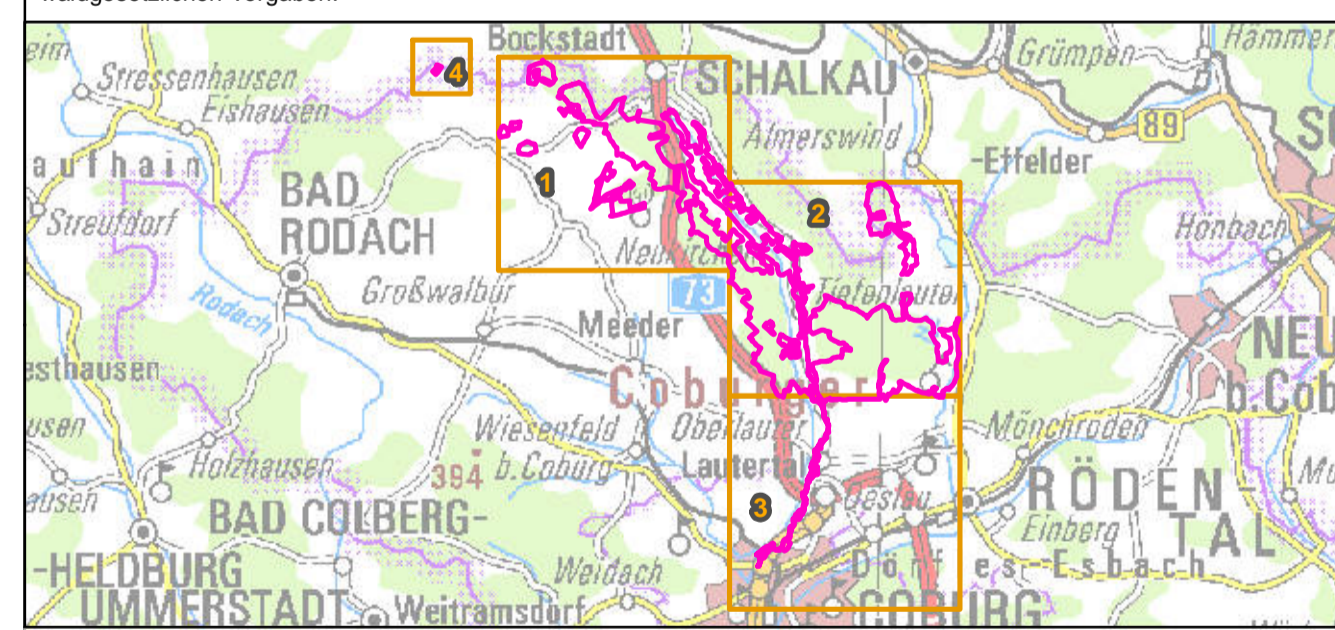
- FFH-Gebietsgrenze (Feinabgrenzung auf Basis 1:5000)
- Staatswaldflächen - Forstbetrieb Coburg
- Arten (Anhang II FFH-RL, im Standarddatenbogen genannt)**
- 1323, Bechsteinfledermaus, *Myotis bechsteini* (C)
- Quartierhabitat
- Jagdhabitat
- 1308, Mopsfledermaus, *Barbastella barbastellus* (C)
- Jagdhabitat
- 1061, Dunkler Wiesenknopf-Ameisenbläuling, *Maculinea nausithous* (C)
- Lebensraum
- 1083, Hirschkäfer, *Lucanus cervus* (C)
- Potenzielles Habitat
- 1166, Kammolch, *Triturus cristatus* (C)
- ▲ Potenzielles Laichgewässer ohne Artnachweis
- ▲ Potenzielles Laichgewässer mit Artnachweis
- 1902, Frauenschuh, *Cypripedium calceolus* (B)
- Fundort
- 1096, Bachneunauge, *Lampetra planeri* (C)
- ↔ Lebensraum
- 1163, Groppe, *Cottus gobio* (C)
- Lebensraum
- Arten (Anhang II FFH-RL, nicht im Standarddatenbogen genannt)**
- 1386, Grünes Koboldmoos, *Buxbaumia viridis* (B)
- Fundpunkt

Die Beschriftung der Offenlandflächen erfolgt in der Regel einzelflächenweise und enthält eine gebiets eindeutige Nummer, die flächenbezogene Bewertung des (Haupt-)Lebensraumtyps, ggf. ein Komplexkennzeichen (K) und ggf. ein Sternchen (*) bei prioritären Lebensraumtypen. Die Bewertung der Arten wird in Klammern in der Legende angegeben. Die Gesamtbewertung der Wald-Lebensraumtypen und der durch die Forstverwaltung bearbeiteten Arten ist in Klammern hinter der entsprechenden Schutzgutbezeichnung in der Legende genannt. Arten, die nicht im Standarddatenbogen aufgeführt sind, sind in der Regel nicht flächig erfasst worden.

Eine Bewertung für die nicht im Standarddatenbogen genannten Schutzgüter in der Zuständigkeit der Forstverwaltung ist nicht vorgesehen.

Kurzdefinition der Erhaltungszustände sind A = sehr gut, B = gut und C = mittel bis schlecht. Sternchen (*) = prioritär (vom Verschwinden bedrohte Lebensraumtypen und Arten)

Die Abgrenzung der Waldflächen erfolgte nach den Vorgaben für die FFH-Kartierung, sie entspricht nicht zwingend den walddesetzlichen Vorgaben.



Managementplanung
FFH-Gebiet 5631-371 Muschelkalkzug von den Langen Bergen bis nach Weißenbrunn v. Wald

Karte 2.2 Bestand und Bewertung - Arten (Anhang II FFH-RL) Behörde

Blatt: 2 von 3 Kartenfertigung: 19.02.2014

Bearbeitung:
 Amt für Ernährung, Landwirtschaft und Forsten Bamberg
 Bayerische Landesanstalt für Wald und Forstwirtschaft
 Regierung von Oberfranken

BAYERISCHE FORSTVERWALTUNG

Institut für Vegetationskunde und Landschaftsökologie

IVL Institut für Vegetationskunde und Landschaftsökologie

Originalmaßstab: 1:10.000 Geobasisdaten: Bayerische Vermessungsverwaltung (www.geodaten.bayern.de)
 Fachdaten: Bayerische Forstverwaltung (www.forst.bayern.de)
 Bayerisches Landesamt für Umwelt (www.lfu.bayern.de)

0 100 200 300 400 Meter N