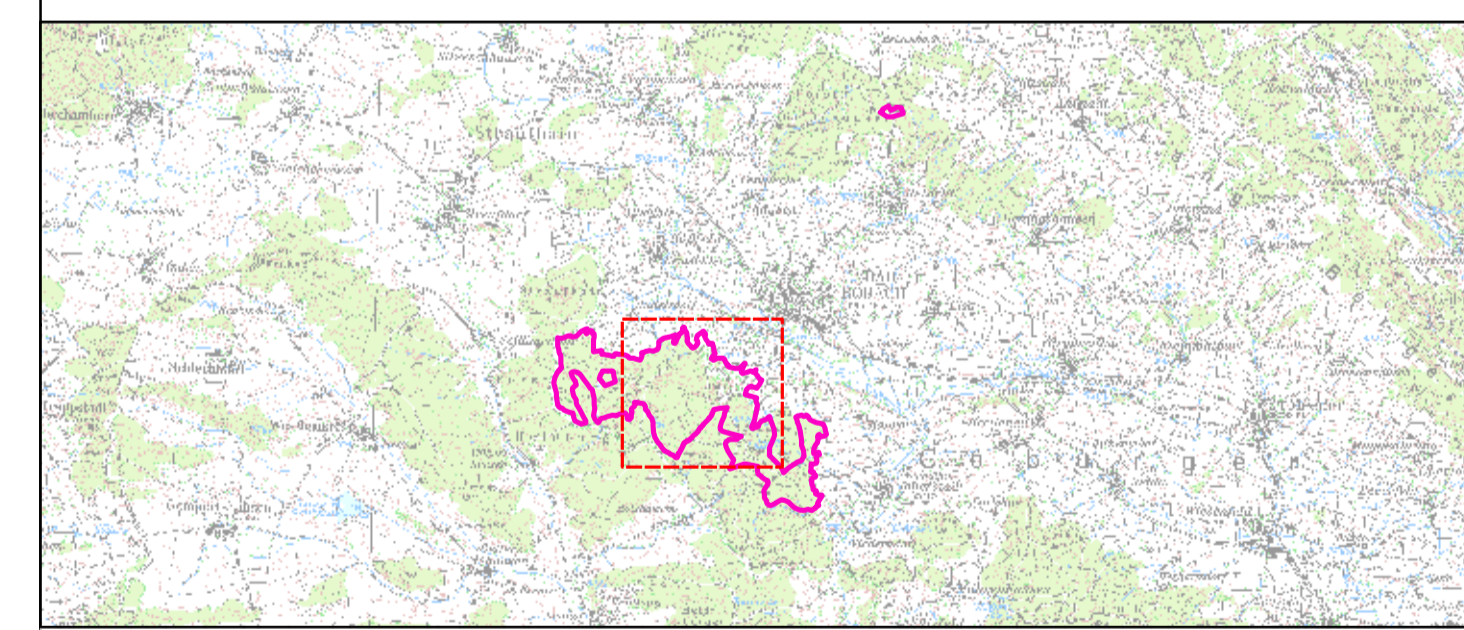




- FFH-Gebietsgrenze (Feinabgrenzung auf Basis 1:5000)
- Maßnahmen für Offenlandlebensraumtypen**
- M1 Sicherung des Wasserhaushalts in den Tümpeln und Teichen  
Entschlammung und Teichsanierung
- M2 Förderung einer naturnahen Vegetationsentwicklung durch naturnahe Teichwirtschaft
- M3 Regelmäßige Beweidung, ggf. Mahd
- M4 Abschnittsweise Mahd alle 3-5 Jahre  
Entfernung von Gehölzaufwuchs in Hochstaudenfluren und Röhrichtbeständen
- M5 Fortführung der bestehenden Wiesenutzung
- M6 Wiederaufnahme einer auf den Lebensraumtyp abgestimmten Wiesenutzung  
bzw. Pflegemaßnahme
- M7 Fortführung der bestehenden Wiesenutzung  
Teilnahme an Programmen zur extensiven Wiesenutzung prüfen
- Maßnahmen für Waldlebensraumtypen und Arten**
- 100 Fortführung der naturnahen Behandlung
- 1166, Kammmolch, Triturus cristatus**
- 690 Einbau von Amphibienleitanlagen
- 802 Laichgewässer anlegen
- 801 Amphibiengewässer artgerecht pflegen
- ▲ 810 beschattende Ufergehölze entnehmen
- × 815 Fischereiliche Nutzung an Schutzobjekte anpassen
- 1083, Hirschkäfer, Lucanus cervus**
- 105 Lichte Bestände im Rahmen natürlicher Dynamik erhalten
- 501 Wildschäden an den lebensraumtypischen Baumarten reduzieren  
807 Brutholz bereitstellen  
811 Anteil geeigneter Baumarten potenzieller Habitatbäume sicherstellen, Eiche
- 1308, Mopsfledermaus, Barbastella barbastellus**
- 814 Habitatbäume erhalten, Spaltquartiere
- 100 Fortführung der naturnahen Behandlung (siehe Text)
- Alle Fledermausarten (Mopsfledermaus, Bechsteinfledermaus, Großes Mausohr)**
- 808 Winterquartiere erhalten und optimieren



**Managementplanung**  
**FFH-Gebiet 5630-372**  
**Rodacher Wald mit Ruhhügel**



**Detailkarte 1: Maßnahmen**

<b>Detailkarte:</b> 1 von 1	<b>Kartenfertigung:</b> 11.03.30
--------------------------------	-------------------------------------

**Bearbeitung:**  
 Amt für Ernährung, Landwirtschaft und Forsten Bamberg  
 Bayerische Landesanstalt für Wald und Forstwirtschaft  
 Regierung von Oberfranken



Planungsbüro: Name