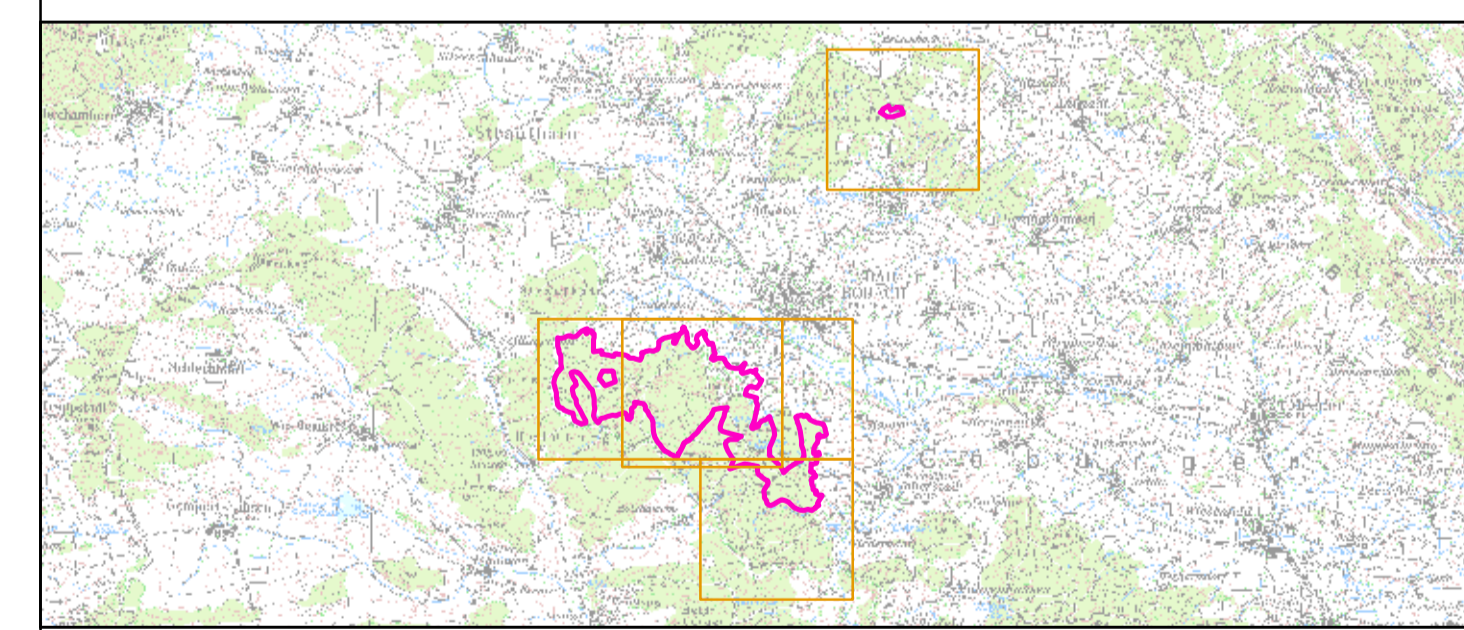


- FFH-Gebietsgrenze (Feinabgrenzung auf Basis 1:5000)
- Maßnahmen für Offenlandlebensraumtypen**
- M1 Sicherung des Wasserhaushalts in den Tümpeln und Teichen
Entschlammung und Teichsanierung
- M2 Förderung einer naturnahen Vegetationsentwicklung durch naturnahe Teichwirtschaft
- M3 Regelmäßige Beweidung, ggf. Mahd
- M4 Abschnittsweise Mahd alle 3-5 Jahre
Entfernung von Gehölzaufwuchs in Hochstaudenfluren und Röhrichtbeständen
- M5 Fortführung der bestehenden Wiesennutzung
- M6 Wiederaufnahme einer auf den Lebensraumtyp abgestimmten Wiesennutzung
bzw. Pflegemaßnahme
- M7 Fortführung der bestehenden Wiesennutzung
Teilnahme an Programmen zur extensiven Wiesennutzung prüfen
- Maßnahmen für Waldlebensraumtypen und Arten**
- 100 Fortführung der naturnahen Behandlung
- 1166, Kammolch, Triturus cristatus**
- 690 Einbau von Amphibienleitanlagen
- 802 Laichgewässer anlegen
- 801 Amphibiengewässer artgerecht pflegen
- ▲ 810 beschattende Ufergehölze entnehmen
- × 815 Fischereiliche Nutzung an Schutzobjekte anpassen
- 1083, Hirschkäfer, Lucanus cervus**
- 105 Lichte Bestände im Rahmen natürlicher Dynamik erhalten
- 501 Wildschäden an den lebensraumtypischen Baumarten reduzieren
807 Brutholz bereitstellen
811 Anteil geeigneter Baumarten potenzieller Habitatbäume sicherstellen, Eiche
- 1308, Mopsfledermaus, Barbastella barbastellus**
- 814 Habitatbäume erhalten, Spaltengartiere
- 100 Fortführung der naturnahen Behandlung (siehe Text)
- Alle Fledermausarten (Mopsfledermaus, Bechsteinfledermaus, Großes Mausohr)**
- 808 Winterquartiere erhalten und optimieren



Managementplanung
FFH-Gebiet 5630-372
Rodacher Wald mit Ruhhügel

Karte 3 Maßnahmen

Blatt: 1 von 1
Kartenfertigung: 30.03.2011

Bearbeitung:
 Amt für Ernährung, Landwirtschaft und Forsten Bamberg
 Bayerische Landesanstalt für Wald und Forstwirtschaft
 Regierung von Oberfranken

Planungsbüro: Name

Originalmaßstab: 1:10.000

Geobasisdaten:
 Bayerische Vermessungsverwaltung (www.geodaten.bayern.de)
 Fachdaten:
 Bayerische Forstverwaltung (www.forst.bayern.de)
 Bayerisches Landesamt für Umwelt (www.lfu.bayern.de)

0 100 200 300 400 Meter

N

