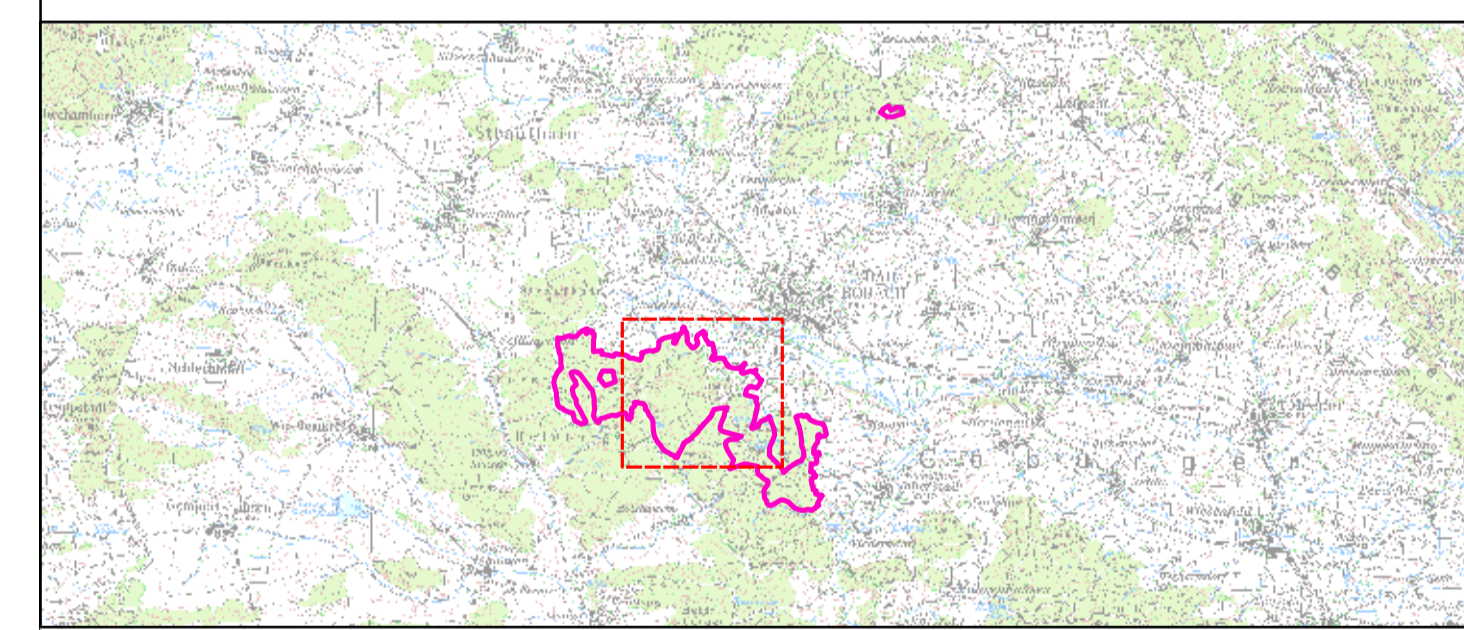





- FFH-Gebietsgrenze (Feinabgrenzung auf Basis 1:5000)**
- Lebensraumtypen (im Standard-Datenbogen genannt)**
- 3150, Nährstoffreiche Stillgewässer
 - 6210, Kalkmagerrasen (*mit Orchideen)
 - 6430, Feuchte Hochstaudenfluren
 - 6510, Magere Flachland-Mähwiesen
 - 9110, Hainsimsen-Buchenwälder (B)
 - 9170, Labkraut-Eichen-Hainbuchenwälder
 - 91E0*, Weichholzauwälder mit Erle, Esche und Weide (B)
- Lebensraumtypen (nicht im Standard-Datenbogen genannt)**
- 9160, Stemmieren-Eichen-Hainbuchenwälder
- Bewertungseinheiten und Bewertung für LRT 9170**
- primäre Ausprägung (B)
 - sekundäre Ausprägung (B)




**Managementplanung
FFH-Gebiet 5630-372
Rodacher Wald mit Ruhhügel**



Karte 2 Bestand und Bewertung

Detailkarte: 1 von 1	Kartenfertigung: 11.03.30
--------------------------------	-------------------------------------

Bearbeitung:
 Amt für Ernährung, Landwirtschaft und Forsten Bamberg
 Bayerische Landesanstalt für Wald und Forstwirtschaft
 Regierung von Oberfranken



Planungsbüro: Name