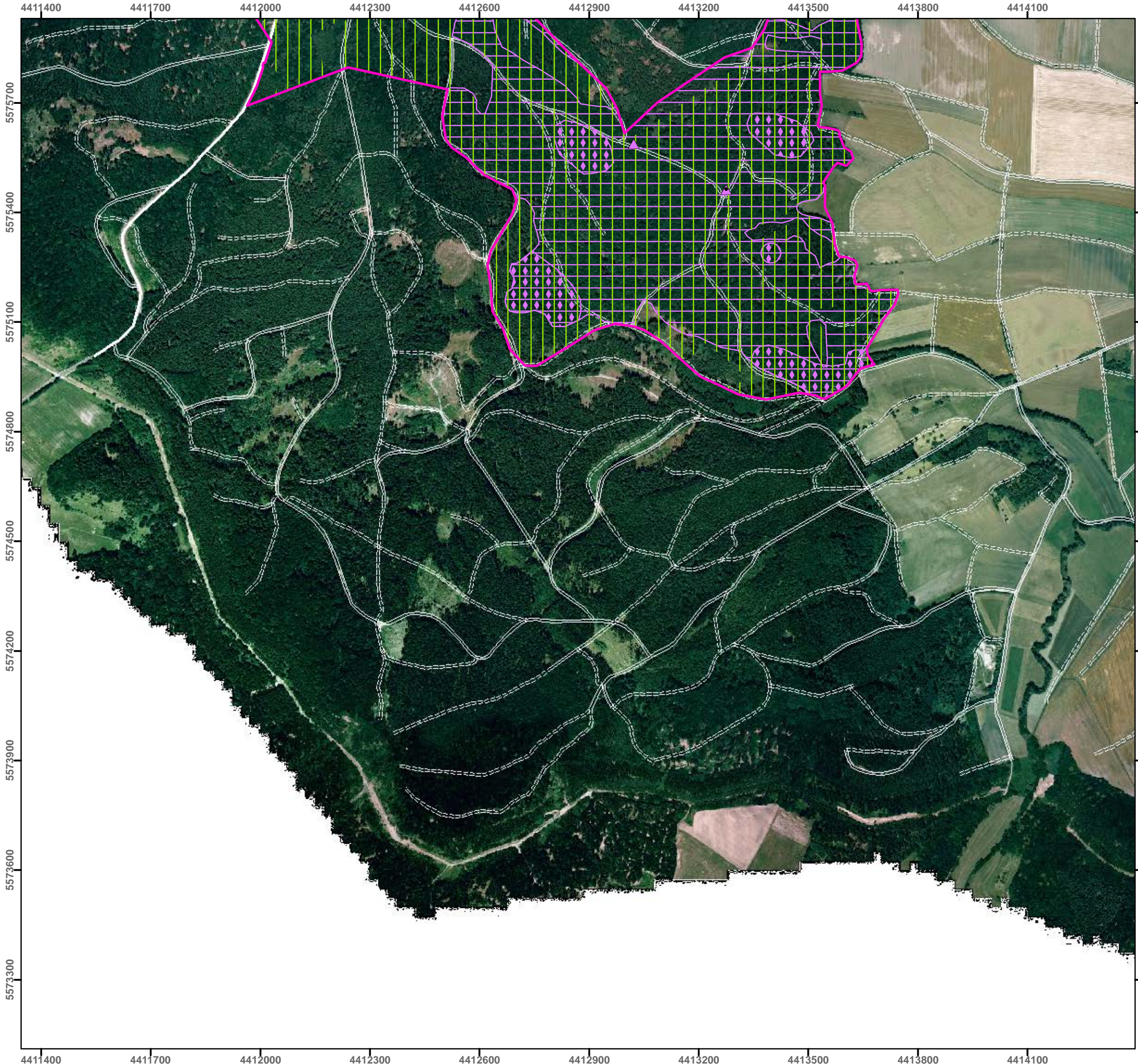
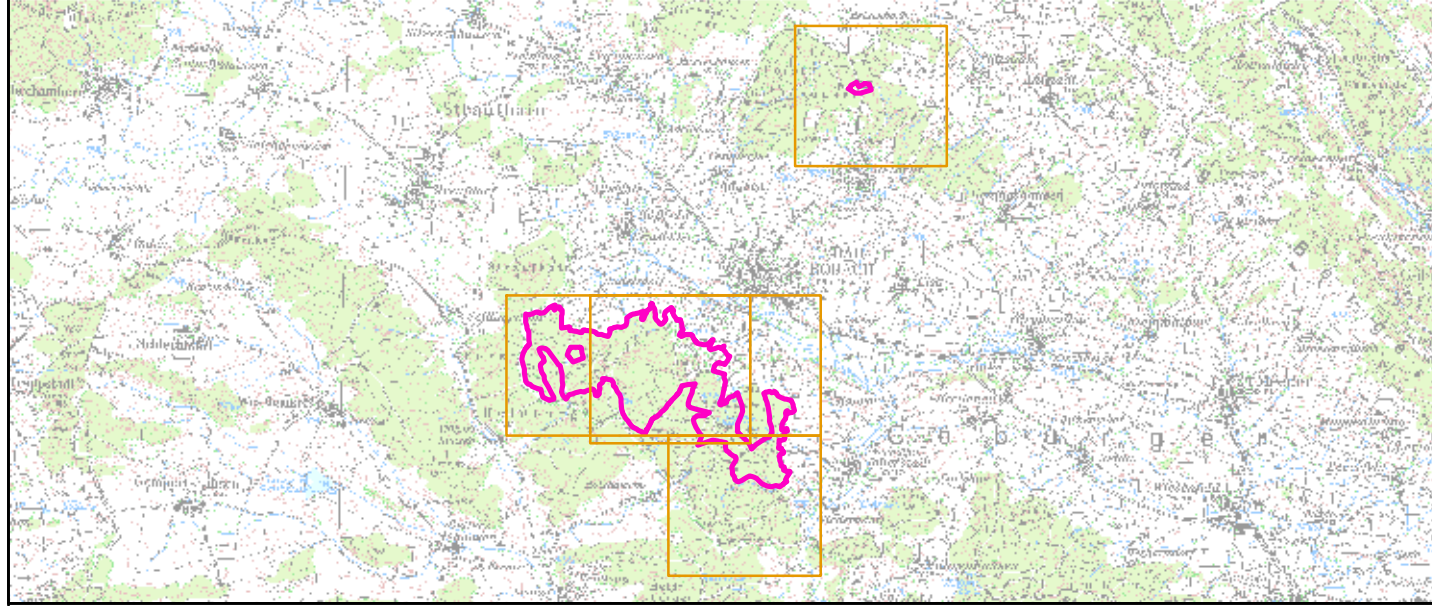


- FFH-Gebietsgrenze (Feinabgrenzung auf Basis 1:5000)
- 1166, Kammolch, Triturus cristatus (C)**
- ▲ Potenzielles Laichgewässer mit Artnachweis
- ▲ Potenzielles Laichgewässer ohne Artnachweis
- 1308, Mopsfledermaus, Barbastella barbastellus (A)**
- Jagdhabitat
- Fledermausarten Nachweise und Winterquartiere**
- ▲ Fortpflanzungsnachweis Kasten, Bechsteinfledermaus
- ▲ Artnachweis Kasten, Bechsteinfledermaus
- ▲ Artnachweis Kasten, Großes Mausohr
- ◆ Artnachweis Telemetrie, Mopsfledermaus
- ◻ Fledermaus-Winterquartiere
- 1083, Hirschkäfer, Lucanus cervus (C)**
- Fundpunkt direkter Nachweis (ASK 2007)
- Alter Nachweis (ASK 2002)
- Bruthabitat
- Potenzielles Habitat



Die Beschriftung der Offenlandflächen erfolgt in der Regel einzelpolygonweise und enthält eine gebiets eindeutige Nummer, die Gesamtbewertung des Hauptlebensraumtyps, ggf. ein Komplexkennzeichen (K) oder ein Kennzeichen für die Beteiligung eines prioritären Lebensraumtyps (*).
 Die Gesamtbewertung der Waldlebensraumtypen und der durch die Forstverwaltung bearbeiteten Arten ist in Klammern hinter der entsprechenden Schutzgutbezeichnung in der Legende genannt.
 Arten, die nicht im SDB aufgeführt sind, sind in der Regel nicht flächig erfasst worden.
 Eine Bewertung für die nicht im Standarddatenbogen genannten Schutzgüter in der Zuständigkeit der Forstverwaltung ist nicht vorgesehen. Die Abgrenzung der Waldflächen erfolgte nach den Vorgaben für die FFH-Kartierung, sie entspricht nicht zwingend den walddesetzlichen Vorgaben.



Managementplanung
FFH-Gebiet 5630-372
Rodacher Wald mit Ruhhügel



Karte 2.2 Bestand und Bewertung - Arten (Anhang II FFH-RL)

Blatt: 1 von 1
Kartenfertigung: 08.02.2011

Bearbeitung:
 Amt für Ernährung, Landwirtschaft und Forsten Bamberg
 Bayerische Landesanstalt für Wald und Forstwirtschaft
 Regierung von Oberfranken



Planungsbüro: Name

Originalmaßstab: 1:10.000

Geobasisdaten:
 Bayerische Vermessungsverwaltung (www.geodaten.bayern.de)
 Fachdaten:
 Bayerische Forstverwaltung (www.forst.bayern.de)
 Bayerisches Landesamt für Umwelt (www.lfu.bayern.de)

0 100 200 300 400 Meter

N