

FFH-Gebietsgrenze
Vogelschutzgebietsgrenze

Brutvogelarten des Anhangs I sowie des Art. 4, Abs. 2 der Vogelschutzrichtlinie gemäß SDB

| Brutvögel (verortet) | | Bisher nicht im Standard-datenbogen genannte Arten | |
|------------------------|-----|--|-----|
| Revierzentren | EHZ | Revierzentren | EHZ |
| Be Bekassine | C | Bp Baumpieper | B |
| Blk Blaukehlchen | A | Gsp Grauspecht | A |
| Bk Braunkehlchen | C | Msp Mittelspecht | A |
| Ki Kiebitz | C | Swk Schwarzkehlchen | B |
| Nt Neuntöter | B | Wh Wendehals | A |
| Pi Pirol | B | | |
| Rei Reiherente | B | | |
| Row Rohrweihe | C | | |
| Tut Turteltaube | B | | |
| Tsh Tüpfelsumpfhuhn | C | | |
| Wk Wachtelkönig (2006) | C | | |
| Ws Weißstorch | B | | |
| Wp Wiesenpieper | C | | |
| Zt Zwergtaucher | B | | |

Erhaltungszustand
A hervorragend
B gut
C mittel bis schlecht

Weitere Brutvögel im Gebiet (ohne Verortung, Mtg von Gebietskennern)

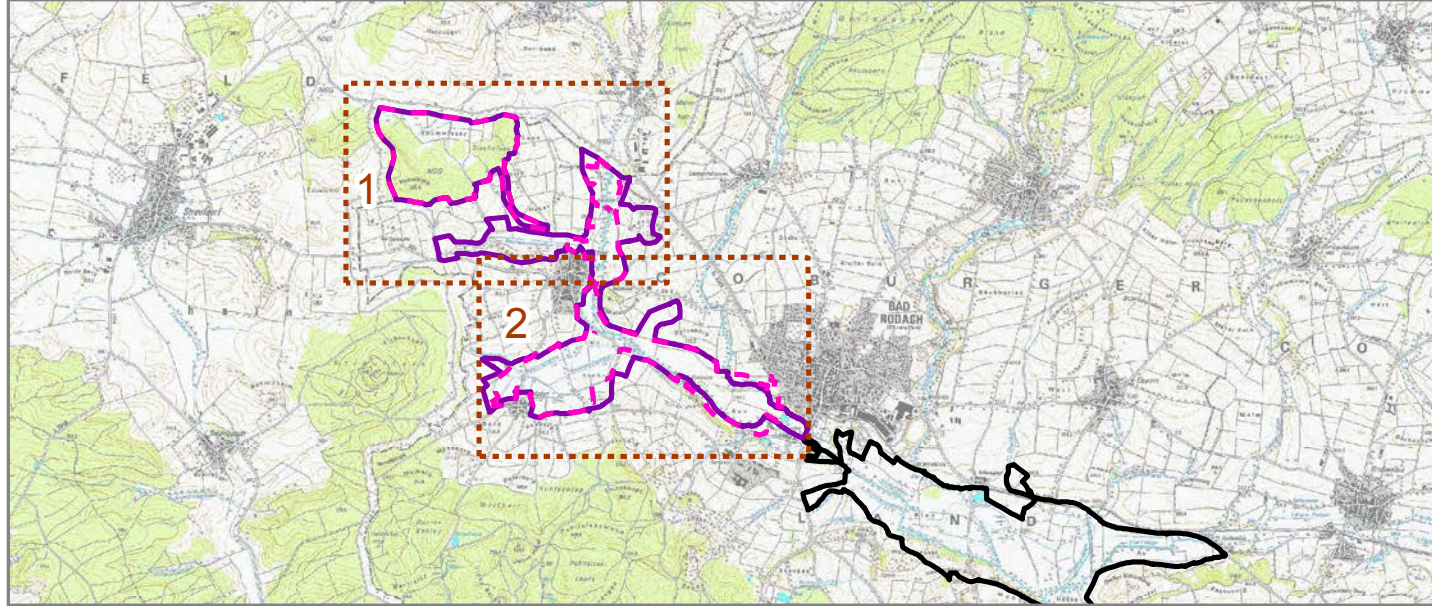
| Art | EHZ |
|---|-----|
| Eisvogel | B |
| Dorngrasmücke | B |
| Neuntöter (zusätzlich 3 bis 4 BP im Gebiet) | B |
| Rotmilan | B |
| Teichrohrsänger | B |
| Wachtel | B |
| Wespenbussard | B |

Wintergäste und Durchzügler ohne Brutvorkommen (ohne Bewertung)
Goldregenpfeifer
Kornweihe
Krickente
Silberreiher

Regelmäßige Nahrungsgäste zur Brutzeit (ohne Bewertung)
Graureiher
Schwarzstorch

Habitats

- Hochwertige Wiesenbrüterlebensräume (Bekassine, Braunkehlchen, Kiebitz, Wachtelkönig, Weißstorch)
- Entwicklungsfähige Wiesenbrüterlebensräume (Wachtel, Wachtelkönig, Weißstorch, Wiesenpieper)
- Röhrichte (Blaukehlchen, Rohrweihe, Teichrohrsänger)
- Fließgewässer mit Gehölz- und Röhrichtsaum (Blaukehlchen, Eisvogel, Teichrohrsänger)
- Stillegässer mit Verlandungszone (Blaukehlchen, Eisvogel, Reiherente, Teichrohrsänger, Tüpfelsumpfhuhn, Zwergtaucher)
- Lebensraumkomplex halboffene Landschaft (Dorngrasmücke, Neuntöter, Turteltaube)
- Vögel der Feldflur (Wachtel, Kiebitz)
- Waldvögel (Pirol, Rotmilan, Wespenbussard)



Managementplanung
FFH-Gebiet 5630-371 Rodachhau mit Bischofsau westlich Bad Rodach und Vogelschutzgebiet 5831-471.01 und .02 (anteilig) Itz-, Rodach- und Baunachhau

Karte 2.3 Bestand und Bewertung der Habitats der Vögel Behördenversion

Blatt: 2 von 2
Kartenfertigung: 02.12.2013

Bearbeitung:
Regierung von Oberfranken
Planungsbüro: Institut für Vegetationskunde und Landschaftsökologie
Amt für Ernährung, Landwirtschaft und Forsten Bamberg