

FFH-Gebietsgrenze
Vogelschutzgebietsgrenze

Brutvogelarten des Anhangs I sowie des Art. 4, Abs. 2 der Vogelschutzrichtlinie gemäß SDB

Brutvögel (verortet)

Revierzentren	EHZ	Revierzentren	EHZ
Be Bekassine	C	Bp Baumpieper	B
Blk Blaukehlchen	A	Gsp Grauspecht	A
Bk Braunkehlchen	C	Msp Mittelspecht	A
Ki Kiebitz	C	Swk Schwarzkehlchen	B
Nt Neuntöter	B	Wh Wendehals	A
Pi Pirol	B		
Rei Reiherente	B		
Row Rohrweihe	C		
Tut Turteltaube	B		
Tsh Tüpfelsumpfhuhn	C		
Wk Wachtelkönig (2006)	C		
Ws Weißstorch	B		
Wp Wiesenpieper	C		
Zt Zwergtaucher	B		

Erhaltungszustand
A hervorragend
B gut
C mittel bis schlecht

Weitere Brutvögel im Gebiet (ohne Verortung, Mtig von Gebietskennern)

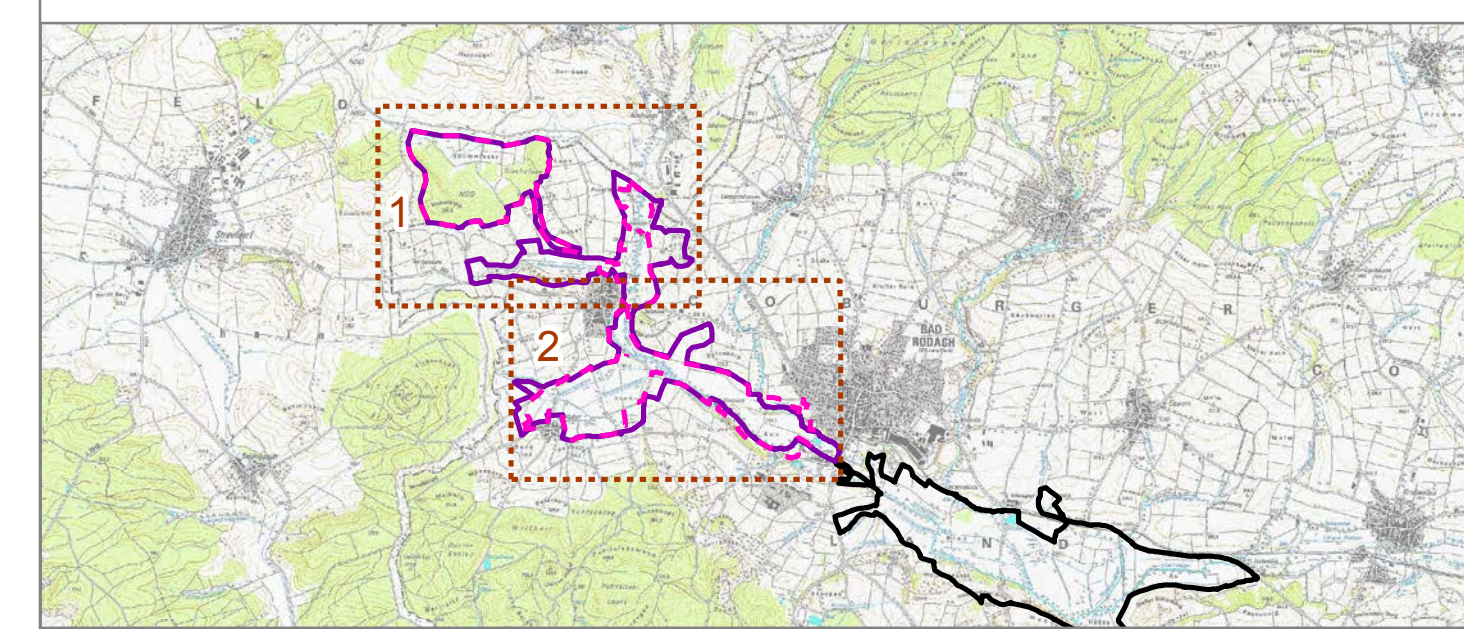
Art	EHZ
Eisvogel	B
Dorngrasmücke	B
Neuntöter (zusätzlich 3 bis 4 BP im Gebiet)	B
Rotmilan	B
Teichrohrsänger	B
Wachtel	B
Wespenbussard	B

Wintergäste und Durchzügler ohne Brutvorkommen (ohne Bewertung)
Goldregenpfeifer
Kornweihe
Krickente
Silberreiher

Regelmäßige Nahrungsgäste zur Brutzeit (ohne Bewertung)
Graureiher
Schwarzstorch

Habitats

- Hochwertige Wiesenbrüterlebensräume (Bekassine, Braunkehlchen, Kiebitz, Wachtelkönig, Weißstorch)
- Entwicklungsfähige Wiesenbrüterlebensräume (Wachtel, Wachtelkönig, Weißstorch, Wiesenpieper)
- Röhrichte (Blaukehlchen, Rohrweihe, Teichrohrsänger)
- Fließgewässer mit Gehölz- und Röhrichtsaum (Blaukehlchen, Eisvogel, Teichrohrsänger)
- Stillegewässer mit Verlandungszone (Blaukehlchen, Eisvogel, Reiherente, Teichrohrsänger, Tüpfelsumpfhuhn, Zwergtaucher)
- Lebensraumkomplex halboffene Landschaft (Dorngrasmücke, Neuntöter, Turteltaube)
- Vögel der Feldflur (Wachtel, Kiebitz)
- Waldvögel (Pirol, Rotmilan, Wespenbussard)



Managementplanung
FFH-Gebiet 5630-371 Rodachau mit Bischofsau westlich Bad Rodach und Vogelschutzgebiet 5831-471.01 und .02 (anteilig) Itz-, Rodach- und Baunachau

Karte 2.3 Bestand und Bewertung der Habitats der Vögel Behördenversion

Blatt: 1 von 2 Kartenfertigung: 02.12.2013

Bearbeitung:
Regierung von Oberfranken
Planungsbüro: Institut für Vegetationskunde und Landschaftsökologie
Amt für Ernährung, Landwirtschaft und Forsten Bamberg

Originalmaßstab: 1:5.000
0 50 100 150 200 Meter

Gebietsdaten:
Bayerische Vermessungsverwaltung (www.geodaten.bayern.de)
Fachdaten:
Bayerische Forstverwaltung (www.forst.bayern.de)
Bayerisches Landesamt für Umwelt (www.lfu.bayern.de)