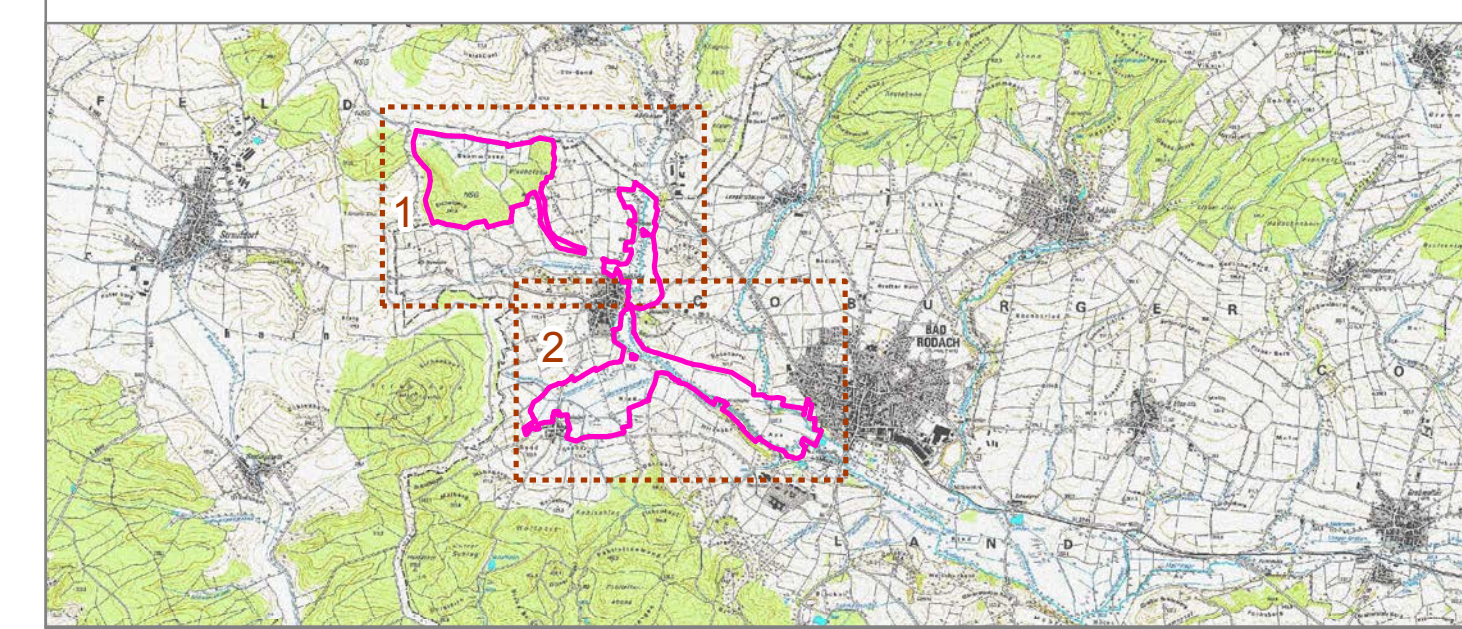


- FFH-Gebietsgrenze
- Lebensraumtypen (im Standarddatenbogen genannt)**
- 6210, Naturnahe Kalk-Trockenrasen und deren Verbuschungsstadien (*Festuco-Brometalia*)
  - 6430, Feuchte Hochstaudenfluren der planaren und montanen bis alpinen Stufe
  - 6510, Magere Flachland-Mähwiesen (*Alopecurus pratensis*, *Sanguisorba officinalis*)
  - 9170, Labkraut-Eichen-Hainbuchenwald (*Galio-Carpinetum*) (B)
- Lebensraumtypen (nicht im Standarddatenbogen genannt)**
- 6410, Pfeifengraswiesen auf kalkreichem Boden, torfigen und tonig-schluffigen Böden (*Molinion caeruleae*)
  - 9160, Subatlantischer oder mitteleuropäischer Stieleichenwald oder Eichen-Heinbuchenwald (*Carpinion betuli*)
  - 91E0\*, Auenwälder mit *Alnus glutinosa* und *Fraxinus excelsior* (Alo-Padion, *Alnion incanae*, *Salicion albae*)
- Gesetzlich geschützte Biotope (Offenland)**
- Gesetzlich geschützte Biotope gem. §30 BNatSchG

Die Beschriftung der Offenlandflächen erfolgt in der Regel einzelpolygonweise und enthält eine gebiets eindeutige Nummer, die Gesamtbewertung des Hauptlebensraumtyps, ggf. ein Komplexkennzeichen (K) oder ein Kennzeichen für die Beteiligung eines prioritären Lebensraumtyps (\*). Die Gesamtbewertung der Waldlebensraumtypen und der durch die Forstverwaltung bearbeiteten Arten ist in Klammern hinter der entsprechenden Schutzgutebezeichnung in der Legende genannt. Arten, die nicht im SDB aufgeführt sind, sind in der Regel nicht fähig erfasst worden. Eine Bewertung für die nicht im Standarddatenbogen genannten Schutzgüter in der Zuständigkeit der Forstverwaltung ist nicht vorgesehen. Die Abgrenzung der Waldflächen erfolgte nach den Vorgaben für die FFH-Kartierung, sie entspricht nicht zwingend den walddesiglichen Vorgaben.



**Managementplanung**  
**FFH-Gebiet 5630-371 Rodachau mit Bischofsau westlich Bad Rodach und Vogelschutzgebiet 5831-471.01 und .02 (anteilig) Itz-, Rodach- und Baunachau**



Karte 2.1 Bestand und Bewertung - Lebensraumtypen Behördenversion

Blatt: 1 von 2 Kartenfertigung: 02.12.2013

Bearbeitung:  
 Regierung von Oberfranken  
 Planungsbüro: Institut für Vegetationskunde und Landschaftsökologie  
 Amt für Ernährung, Landwirtschaft und Forsten Bamberg



Originalmaßstab: 1:5.000  
 0 50 100 150 200 Meter  
 Geobasisdaten: Bayerische Vermessungsverwaltung (www.geodaten.bayern.de)  
 Fachdaten: Bayerische Forstverwaltung (www.forst.bayern.de)  
 Bayerisches Landesamt für Umwelt (www.lfu.bayern.de)