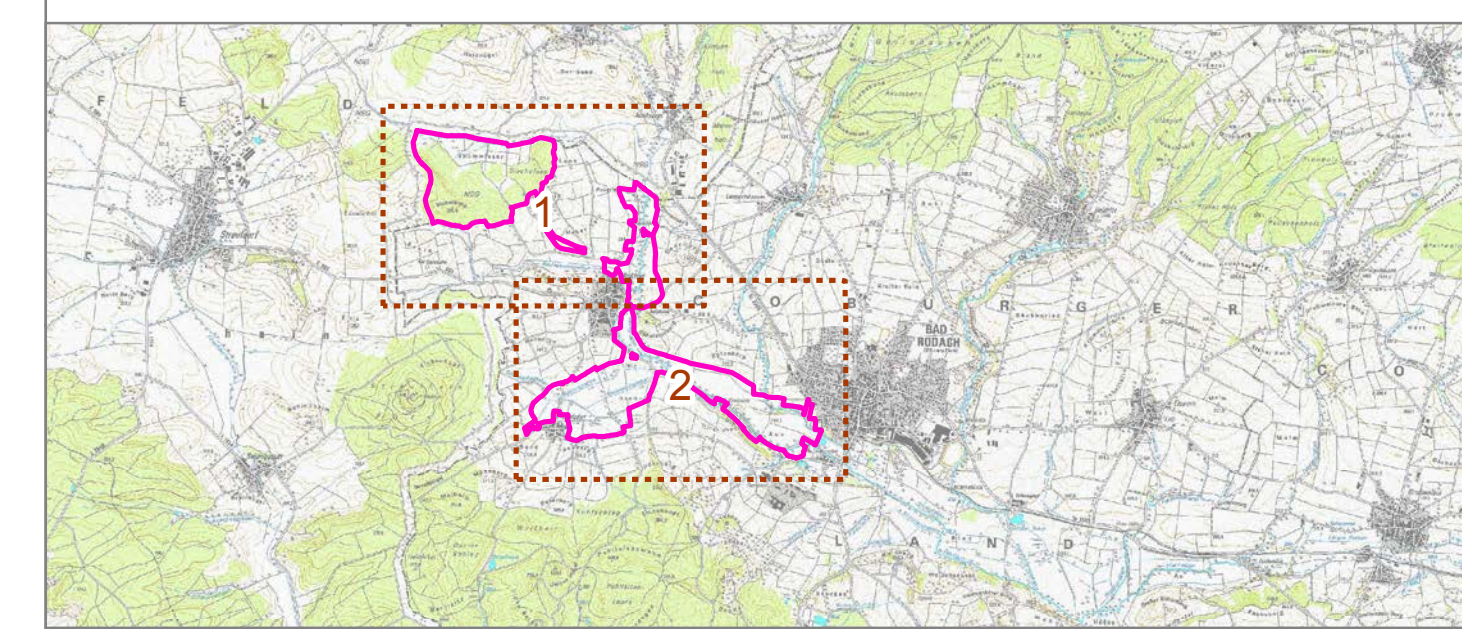




- FFH-Gebietsgrenze
- Arten (Anhang II FFH-RL, im Standarddatenbogen genannt)**
Tagfalter
 1061, Dunkler Wiesenknopf-Ameisenbläuling (*Maculinea nausithous*)
- Arten (Anhang II FFH-RL, nicht im Standarddatenbogen genannt)**
Tagfalter
 1059, Heller Wiesenknopf-Ameisenbläuling (*Maculinea teleius*) (ID 12, 13, 14, Gesamtbewertung C)
- Die Beschriftung der Offenlandflächen erfolgt in der Regel einzelpolygonweise und enthält eine gebiets eindeutige Nummer, die Gesamtbewertung des Hauptlebensraumtyps, ggf. ein Komplexkennzeichen (K) oder ein Kennzeichen für die Beteiligung eines prioritären Lebensraumtyps (*). Die Gesamtbewertung der Waldlebensraumtypen und der durch die Forstverwaltung bearbeiteten Arten ist in Klammern hinter der entsprechenden Schutzgübezeichnung in der Legende genannt.
 Arten, die nicht im SDB aufgeführt sind, sind in der Regel nicht flächig erfasst worden.
 Eine Bewertung für die nicht im Standarddatenbogen genannten Schutzgüter in der Zuständigkeit der Forstverwaltung ist nicht vorgesehen.
 Die Abgrenzung der Waldflächen erfolgte nach den Vorgaben für die FFH-Kartierung, sie entspricht nicht zwingend den walddesetzlichen Vorgaben.



Managementplanung
FFH-Gebiet 5630-371 Rodachau mit Bischofsau westlich Bad Rodach und Vogelschutzgebiet 5831-471.01 und .02 (anteilig) Itz-, Rodach- und Baunachau



Karte 2.2 Bestand und Bewertung - Arten (Anhang II FFH-RL) Behördenversion

Blatt: 2 von 2
Kartenfertigung: 02.12.2013

Bearbeitung:
 Regierung von Oberfranken
 Planungsbüro: Institut für Vegetationskunde und Landschaftsökologie
 Amt für Ernährung, Landwirtschaft und Forsten Bamberg



Originalmaßstab: 1:5.000
 0 50 100 150 200 Meter
 Geobasisdaten: Bayerische Vermessungsverwaltung (www.geodaten.bayern.de)
 Fachdaten: Bayerische Forstverwaltung (www.forst.bayern.de)
 Bayerisches Landesamt für Umwelt (www.lfu.bayern.de)