

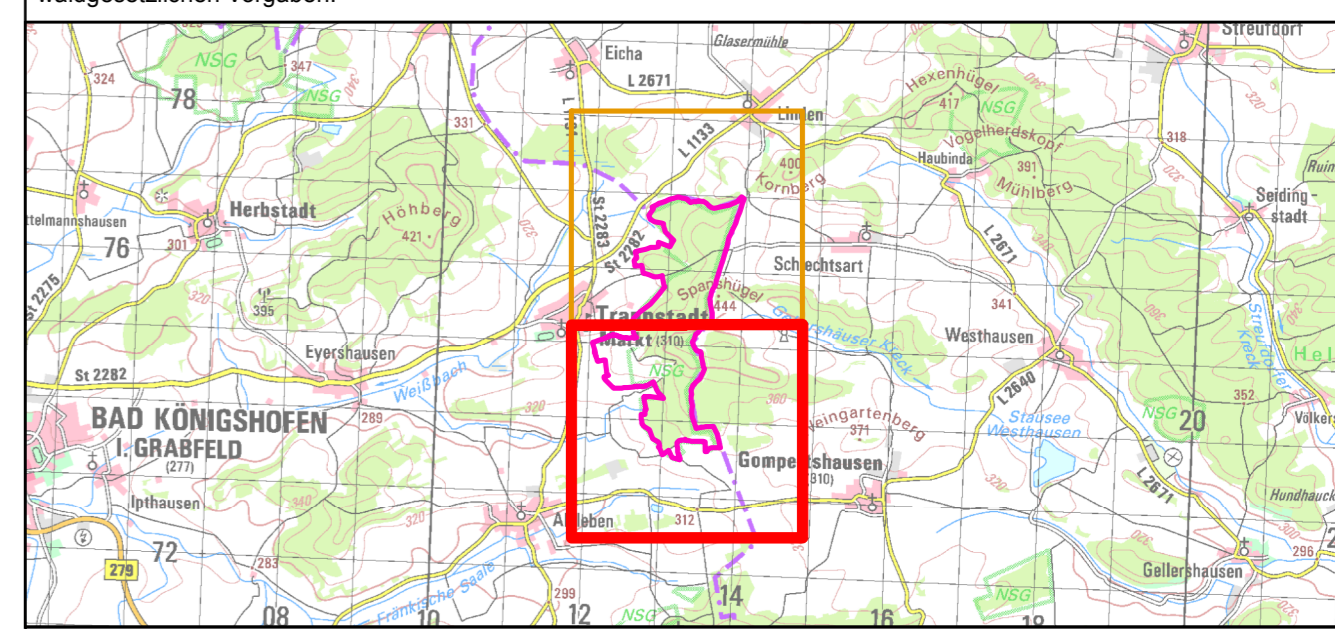
- FFH-Gebietsgrenze (auf Basis 1:5.000 nach BayNat2000V)**
- Lebensraumtypen (im Standarddatenbogen genannt)**
- 6210, Kalkmagerrasen
  - 6510, Magere Flachland-Mähwiesen
  - 9170, Labkraut-Eichen-Hainbuchenwälder (B)
- Lebensraumtypen (nicht im Standarddatenbogen genannt)**
- 6110\*, Kalkpionierassen
- Zusatzinformationen**
- Geschützte Biotope nach § 30 BNatSchG i. V. m. Art. 23 BayNatSchG
- Arten (Anhang II FFH-RL, im Standarddatenbogen genannt)**
- Potenzielles Habitat

Die Beschriftung der Offenlandflächen erfolgt in der Regel einzelflächenweise und enthält eine gebiets eindeutige Nummer, die flächenbezogene Bewertung des (Haupt-)Lebensraumtyps, ggf. ein Komplexkennzeichen (K) und ggf. ein Sternchen (\*) bei prioritären Lebensraumtypen. Die Bewertung der Arten wird in Klammern in der Legende angegeben. Die Gesamtbewertung der Wald-Lebensraumtypen und der durch die Forstverwaltung bearbeiteten Arten ist in Klammern hinter der entsprechenden Schutzgutbezeichnung in der Legende genannt. Arten, die nicht im Standarddatenbogen aufgeführt sind, sind in der Regel nicht flächig erfasst worden.

Eine Bewertung für die nicht im Standarddatenbogen genannten Schutzgüter in der Zuständigkeit der Forstverwaltung ist nicht vorgesehen.

Kurzdefinition der Erhaltungszustände sind A = sehr gut, B = gut und C = mittel bis schlecht. Sternchen (\*) = prioritär (vom Verschwinden bedrohte Lebensraumtypen und Arten)

Die Abgrenzung der Waldflächen erfolgte nach den Vorgaben für die FFH-Kartierung, sie entspricht nicht zwingend den walddesetzlichen Vorgaben.



**Managementplan**  
**FFH-Gebiet 5629-303 Altenburg**



**Karte 2 Bestand und Bewertung**

<b>Blatt:</b> Blatt 2 von 2	<b>Kartenfertigung:</b> 16.02.2018
--------------------------------	---------------------------------------

**Bearbeitung:**  
 Amt für Ernährung, Landwirtschaft und Forsten Würzburg  
 Bayerische Landesanstalt für Wald und Forstwirtschaft  
 Regierung von Unterfranken

