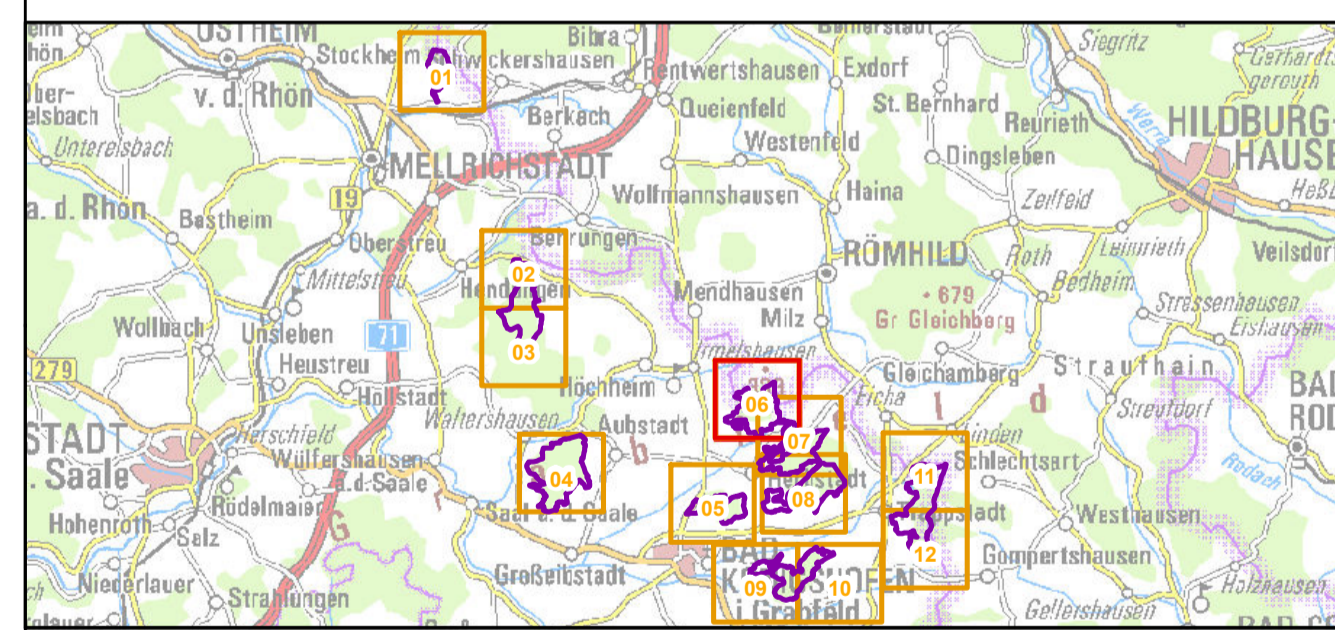


- Vogelschutzgebietsgrenze**
- Flächenbezogene Maßnahmen**
- 103 Totholz- und biotopbaumreiche Bestände erhalten (Grauspecht, Mittelspecht)
 - 103 Totholz- und biotopbaumreiche Bestände erhalten: v.a. Buchen mit Schwarzspechthöhlen (Hohltaube)
 - 105 Lichte Bestände im Rahmen natürlicher Dynamik erhalten (Baumfalke, Gartenrotschwanz, Grauspecht, Turteltaube)
 - 814 Habitatbäume erhalten: Horstbäume (Schwarzmilan, Rotmilan)
 - 814 Habitatbäume erhalten: Höhlenbäume (Mittelspecht, Grauspecht, Gartenrotschwanz)
 - 814 Habitatbäume erhalten: Altkiefern mit Krähenestern (Baumfalke)
 - 823 Störungen in Kernhabitaten vermeiden: 01.02. - 31.07. (Rotmilan, Schwarzmilan)
 - 890 Sicherung von Mittelspannungsfreileitungen (Rotmilan, Schwarzmilan, Wespenbussard)
 - 1001 Extensive Offenlandpflege (Baumfalke, Dorngrasmücke, Gartenrotschwanz, Neuntöter, Rotmilan, Schwarzmilan, Turteltaube, Wendehals, Wespenbussard, Raubwürger, Grauammer)
 - 1002 Heckenpflege, Stockhieb (Dorngrasmücke, Neuntöter, Wendehals, Raubwürger, Grauammer)
 - 1003 Schaffung und Erhaltung von Kleinstrukturen (Dorngrasmücke, Neuntöter, Rotmilan, Schwarzmilan, Turteltaube, Wendehals, Raubwürger, Grauammer)
 - 1004 Pflege und Erhalt von Streuobstbeständen (Dorngrasmücke, Gartenrotschwanz, Neuntöter, Turteltaube, Wendehals, Raubwürger, Grauammer)
 - 1005 Erhalt von Höhlenbäumen (Gartenrotschwanz, Wendehals)

- Maßnahmen, die im Gesamtgebiet gelten (nicht dargestellt)**
- 102 Bedeutende Struktur(en) im Rahmen natürlicher Dynamik erhalten: grobborkige Laubbäume (v.a. Ei) (Mittelspecht)
 - 105 Lichte Bestände im Rahmen natürlicher Dynamik erhalten (Wespenbussard)
 - 122 Totholzanteil erhöhen, einzelne Windwürfe und Brüche (Grauspecht)
 - 814 Habitatbäume erhalten: Buchen mit Schwarzspechthöhlen (Hohltaube)
 - 814 Habitatbäume erhalten: Horstbäume (Rotmilan, Schwarzmilan, Wespenbussard)
 - 823 Störungen in Kernhabitaten vermeiden: 01.04. - 31.08. (Wespenbussard)



Managementplanung
Vogelschutzgebiet 5628-471 Laubwälder und
Magerrasen im Grabfeldgau

Karte 3 Maßnahmen - Vogelarten (Anh. I bzw. Art. 4 Abs. 2 VS-RL)
Behörde

Blatt: Blatt 6 von 12	Kartenfertigung: 24.11.2016
---------------------------------	---------------------------------------

Bearbeitung:
 Amt für Ernährung, Landwirtschaft und Forsten Würzburg
 Bayerische Landesanstalt für Wald und Forstwirtschaft
 Regierung von Unterfranken

Planungsbüro: Christian Fischer, Großheirath

Originalmaßstab: 1:5.000

Geobasisdaten:
 Bayerische Vermessungsverwaltung (www.geodaten.bayern.de)
 Fachdaten:
 Bayerische Forstverwaltung (www.forst.bayern.de)
 Bayerisches Landesamt für Umwelt (www.lfu.bayern.de)

0 50 100 150 200 Meter