



Legende

- Vogelschutzgebietsgrenze
- Probeflächen

Einzelnachweise Arten (Anhang I VS-RL, im Standarddatenbogen genannt)

A072, Wespenbussard, Pernis apivorus (B)

- Fundpunkt direkter Nachweis
- Revier

A073, Schwarzmilan, Milvus migrans (C)

- Fundpunkt direkter Nachweis
- Revier

A074, Rotmilan, Milvus milvus (B)

- Niststandort aus artenschutzrechtlichen Gründen nicht dargestellt
- Revier

A234, Grauspecht, Picus canus (C)

- Fundpunkt direkter Nachweis
- Revier

A238, Mittelspecht, Dendrocopos medius (B)

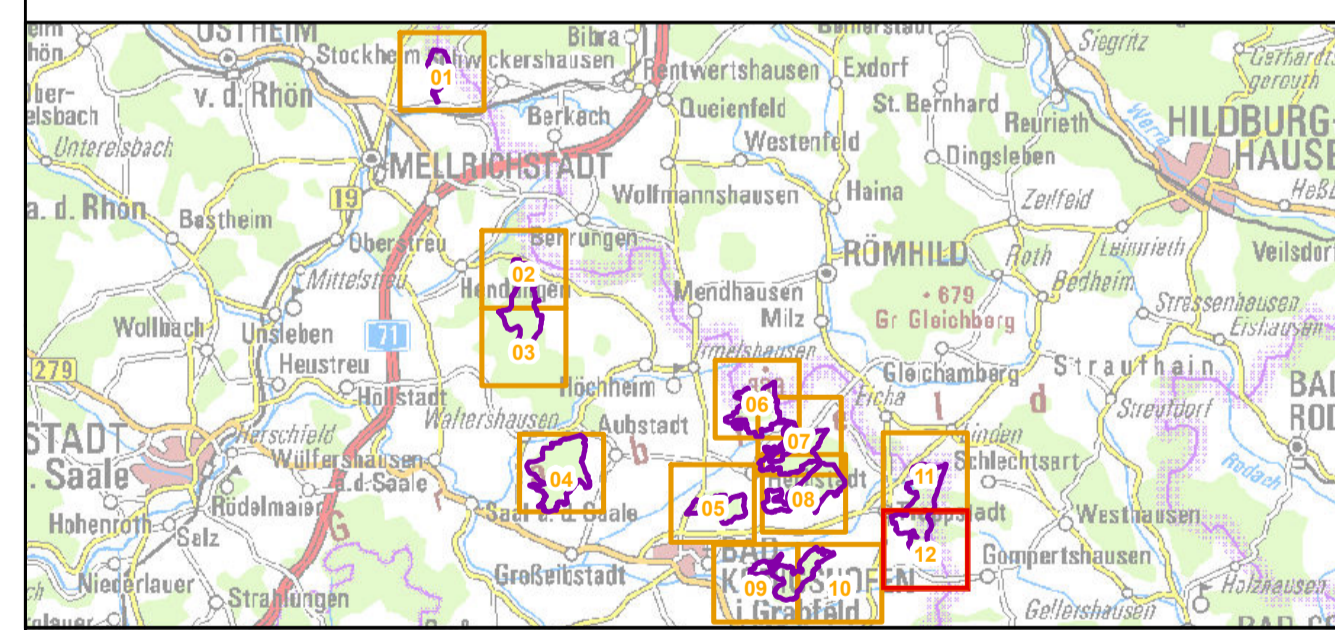
- Revier

A338, Neuntöter, Lanius collurio (B)

- Fundpunkt direkter Nachweis
- Revier

Habitat Arten (Anhang I VS-RL, im Standarddatenbogen genannt)

- A072, Wespenbussard, Pernis apivorus, Bruthabitat
- A072, Wespenbussard, Pernis apivorus, Nahrungshabitat
- A073, Schwarzmilan, Milvus migrans, Bruthabitat
- A073, Schwarzmilan, Milvus migrans, Nahrungshabitat
- A074, Rotmilan, Milvus milvus, Bruthabitat
- A074, Rotmilan, Milvus milvus, Nahrungshabitat
- A234, Grauspecht, Picus canus, Potenzielles Habitat
- A238, Mittelspecht, Dendrocopos medius, Potenzielles Habitat
- A338, Neuntöter, Lanius collurio, Nahrungshabitat
- A338, Neuntöter, Lanius collurio, Potenzielles Habitat



Managementplanung
Vogelschutzgebiet 5628-471 Laubwälder und Magerrasen im Grabfeldgau

Karte 2 Bestand und Bewertung - Vogelarten (Anh. I VS-RL)

Behörde

Blatt: Blatt 12 von 12	Kartenfertigung: 20.10.2016
----------------------------------	---------------------------------------

Bearbeitung:

Amt für Ernährung, Landwirtschaft und Forsten Würzburg
 Bayerische Landesanstalt für Wald und Forstwirtschaft
 Regierung von Unterfranken

Planungsbüro: Christian Fischer, Großsheirath

BAYERISCHE FORSTVERWALTUNG

Originalmaßstab: 1:5.000

Geobasisdaten:
 Bayerische Vermessungsverwaltung (www.geodaten.bayern.de)
 Fachdaten:
 Bayerische Forstverwaltung (www.forst.bayern.de)
 Bayerisches Landesamt für Umwelt (www.lfu.bayern.de)

0 50 100 150 200 Meter

N