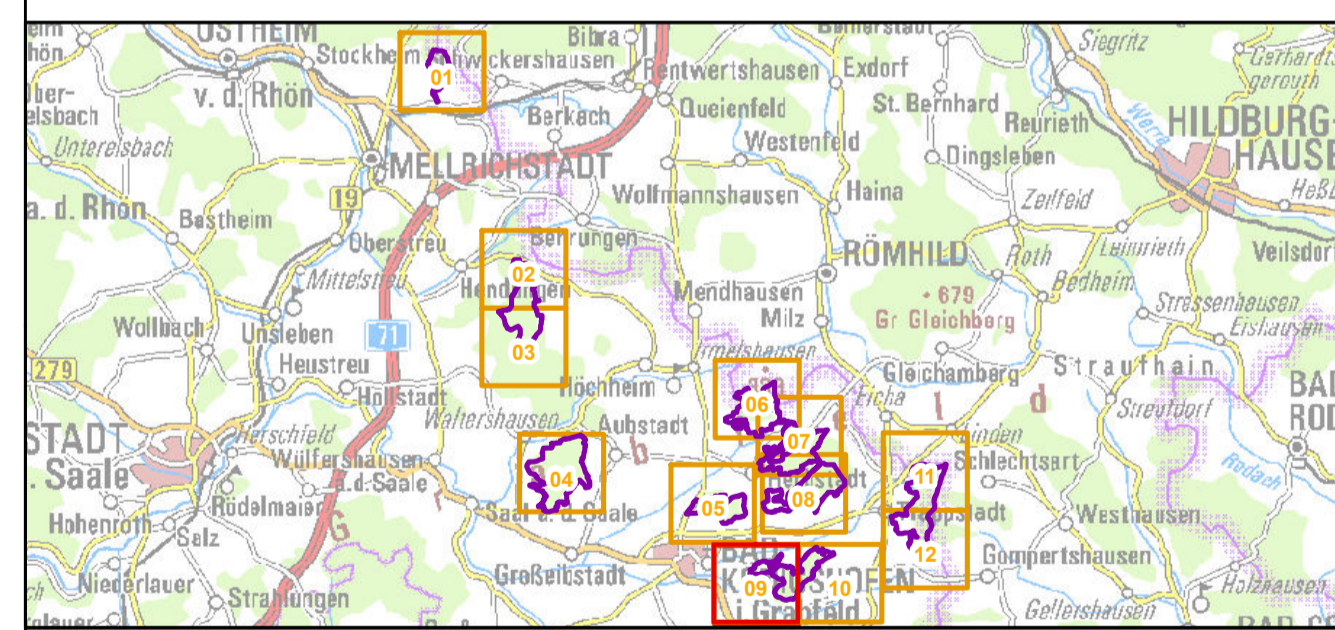


- Vogelschutzgebietsgrenze
- Probeflächen
- Einzelnachweise Arten (Anhang I VS-RL, im Standarddatenbogen genannt)**
- A072, Wespenbussard, Pernis apivorus (B)**
  - Fundpunkt direkter Nachweis
  - Revier
- A073, Schwarzmilan, Milvus migrans (C)**
  - Fundpunkt direkter Nachweis
  - Revier
- A074, Rotmilan, Milvus milvus (B)**
  - Niststandort aus artenschutzrechtlichen Gründen nicht dargestellt
  - Revier
- A234, Grauspecht, Picus canus (C)**
  - Fundpunkt direkter Nachweis
  - Revier
- A238, Mittelspecht, Dendrocopos medius (B)**
  - Revier
- A338, Neuntöter, Lanius collurio (B)**
  - Fundpunkt direkter Nachweis
  - Revier
- Habitate Arten (Anhang I VS-RL, im Standarddatenbogen genannt)**
- A072, Wespenbussard, Pernis apivorus, Bruthabitat
- A072, Wespenbussard, Pernis apivorus, Nahrungshabitat
- A073, Schwarzmilan, Milvus migrans, Bruthabitat
- A073, Schwarzmilan, Milvus migrans, Nahrungshabitat
- A074, Rotmilan, Milvus milvus, Bruthabitat
- A074, Rotmilan, Milvus milvus, Nahrungshabitat
- A234, Grauspecht, Picus canus, Potenzielles Habitat
- A238, Mittelspecht, Dendrocopos medius, Potenzielles Habitat
- A338, Neuntöter, Lanius collurio, Nahrungshabitat
- A338, Neuntöter, Lanius collurio, Potenzielles Habitat



**Managementplanung**  
**Vogelschutzgebiet 5628-471 Laubwälder und**  
**Magerrasen im Grabfeldgau**



**Karte 2 Bestand und Bewertung - Vogelarten (Anh. I VS-RL)**  
 Behörde

<b>Blatt:</b> Blatt 9 von 12	<b>Kartenfertigung:</b> 20.10.2016
---------------------------------	---------------------------------------

**Bearbeitung:**  
 Amt für Ernährung, Landwirtschaft und Forsten Würzburg  
 Bayerische Landesanstalt für Wald und Forstwirtschaft  
 Regierung von Unterfranken

**BAYERISCHE FORSTVERWALTUNG**

Planungsbüro: Christian Fischer, Großheirath

Originalmaßstab: 1:5.000  
 Geobasisdaten: Bayerische Vermessungsverwaltung (www.geodaten.bayern.de)  
 Fachdaten: Bayerische Forstverwaltung (www.forst.bayern.de)  
 Bayerisches Landesamt für Umwelt (www.lfu.bayern.de)

0 50 100 150 200 Meter

N