

**Vogelschutzgebietsgrenze**

**Probeflächen**

**Einzelnachweise Arten (Anhang I VS-RL, im Standarddatenbogen genannt)**

**A072, Wespenbussard, Pernis apivorus (B)**

- Fundpunkt direkter Nachweis
- Revier

**A073, Schwarzmilan, Milvus migrans (C)**

- Fundpunkt direkter Nachweis
- Revier

**A074, Rotmilan, Milvus milvus (B)**

- Niststandort aus artenschutzrechtlichen Gründen nicht dargestellt
- Revier

**A234, Grauspecht, Picus canus (C)**

- Fundpunkt direkter Nachweis
- Revier

**A238, Mittelspecht, Dendrocopos medius (B)**

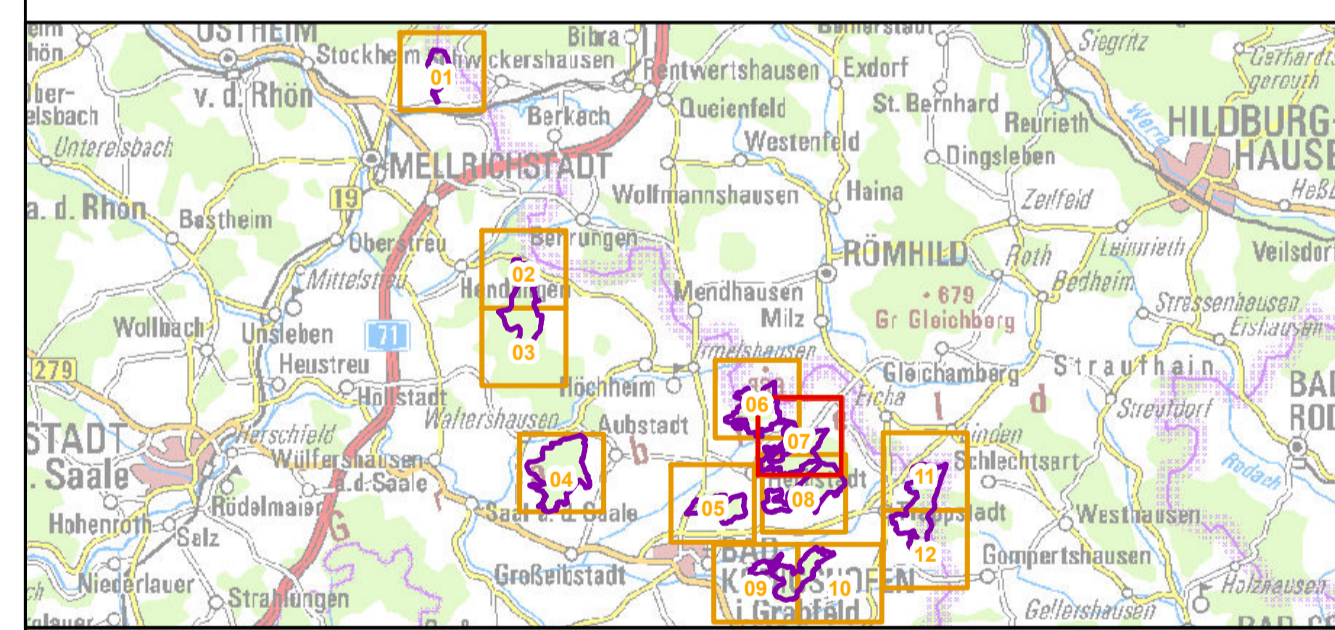
- Revier

**A338, Neuntöter, Lanius collurio (B)**

- Fundpunkt direkter Nachweis
- Revier

**Habitate Arten (Anhang I VS-RL, im Standarddatenbogen genannt)**

- A072, Wespenbussard, Pernis apivorus, Bruthabitat
- A072, Wespenbussard, Pernis apivorus, Nahrungshabitat
- A073, Schwarzmilan, Milvus migrans, Bruthabitat
- A073, Schwarzmilan, Milvus migrans, Nahrungshabitat
- A074, Rotmilan, Milvus milvus, Bruthabitat
- A074, Rotmilan, Milvus milvus, Nahrungshabitat
- A234, Grauspecht, Picus canus, Potenzielles Habitat
- A238, Mittelspecht, Dendrocopos medius, Potenzielles Habitat
- A338, Neuntöter, Lanius collurio, Nahrungshabitat
- A338, Neuntöter, Lanius collurio, Potenzielles Habitat



**Managementplanung**  
**Vogelschutzgebiet 5628-471 Laubwälder und**  
**Magerrasen im Grabfeldgau**

**Behörde**

**Karte 2 Bestand und Bewertung - Vogelarten (Anh. I VS-RL)**

**Blatt:** Blatt 7 von 12

**Kartenfertigung:** 20.10.2016

**Bearbeitung:**  
 Amt für Ernährung, Landwirtschaft und Forsten Würzburg  
 Bayerische Landesanstalt für Wald und Forstwirtschaft  
 Regierung von Unterfranken

**Planungsbüro:** Christian Fischer, Großsreith

**Originalmaßstab:** 1:5.000

**Geobasisdaten:** Bayerische Vermessungsverwaltung (www.geodaten.bayern.de)  
**Fachdaten:** Bayerische Forstverwaltung (www.forst.bayern.de)  
 Bayerisches Landesamt für Umwelt (www.flu.bayern.de)

0 50 100 150 200 Meter

**BAYERISCHE FORSTVERWALTUNG**

**NATURA 2000**