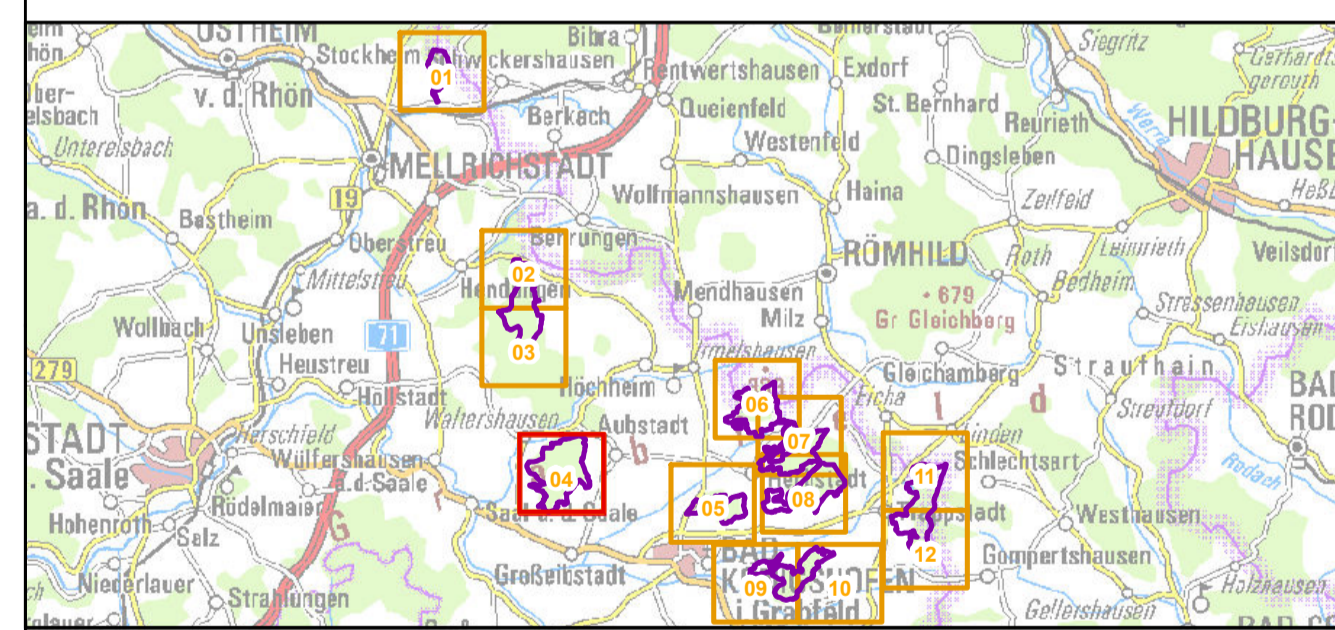


- Vogelschutzgebietsgrenze
 - Probeflächen
- Einzelnachweise Arten (Anhang I VS-RL, im Standarddatenbogen genannt)**
- A072, Wespenbussard, Pernis apivorus (B)**
- Fundpunkt direkter Nachweis
 - Revier
- A073, Schwarzmilan, Milvus migrans (C)**
- Fundpunkt direkter Nachweis
 - Revier
- A074, Rotmilan, Milvus milvus (B)**
- Niststandort aus artenschutzrechtlichen Gründen nicht dargestellt
 - Revier
- A234, Grauspecht, Picus canus (C)**
- Fundpunkt direkter Nachweis
 - Revier
- A238, Mittelspecht, Dendrocopos medius (B)**
- Revier
- A338, Neuntöter, Lanius collurio (B)**
- Fundpunkt direkter Nachweis
 - Revier
- Habitat Arten (Anhang I VS-RL, im Standarddatenbogen genannt)**
- A072, Wespenbussard, Pernis apivorus, Bruthabitat
 - A072, Wespenbussard, Pernis apivorus, Nahrungshabitat
 - A073, Schwarzmilan, Milvus migrans, Bruthabitat
 - A073, Schwarzmilan, Milvus migrans, Nahrungshabitat
 - A074, Rotmilan, Milvus milvus, Bruthabitat
 - A074, Rotmilan, Milvus milvus, Nahrungshabitat
 - A234, Grauspecht, Picus canus, Potenzielles Habitat
 - A238, Mittelspecht, Dendrocopos medius, Potenzielles Habitat
 - A338, Neuntöter, Lanius collurio, Nahrungshabitat
 - A338, Neuntöter, Lanius collurio, Potenzielles Habitat



Managementplanung
Vogelschutzgebiet 5628-471 Laubwälder und
Magerrasen im Grabfeldgau



Karte 2 Bestand und Bewertung - Vogelarten (Anh. I VS-RL)
 Behörde

Blatt: Blatt 4 von 12	Kartenfertigung: 20.10.2016
---------------------------------	---------------------------------------

Bearbeitung:
 Amt für Ernährung, Landwirtschaft und Forsten Würzburg
 Bayerische Landesanstalt für Wald und Forstwirtschaft
 Regierung von Unterfranken

BAYERISCHE FORSTVERWALTUNG

Planungsbüro: Christian Fischer, Großheirath

Originalmaßstab: 1:5.000

Geobasisdaten:
 Bayerische Vermessungsverwaltung (www.geodaten.bayern.de)
 Fachdaten:
 Bayerische Forstverwaltung (www.forst.bayern.de)
 Bayerisches Landesamt für Umwelt (www.lfu.bayern.de)

0 50 100 150 200 Meter