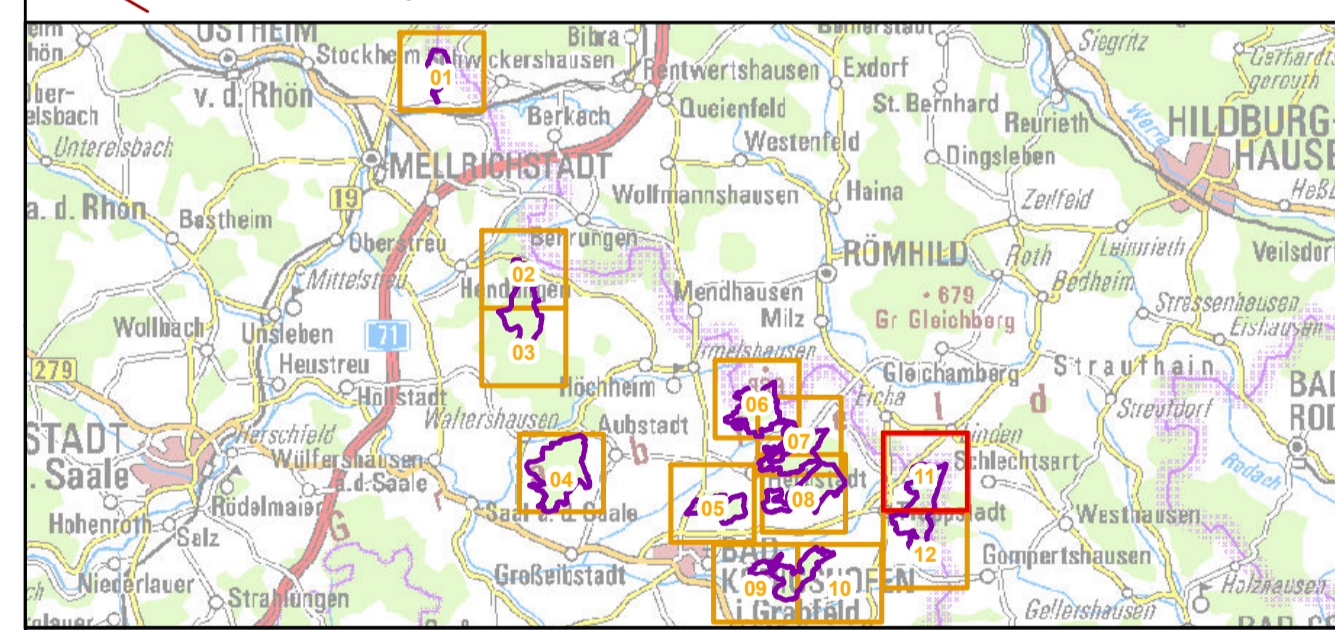




- Vogelschutzgebietsgrenze
 - Probeflächen
- Einzelnachweise Arten (Artikel 4 Abs. 2 VS-RL, im Standarddatenbogen genannt)**
- A099, Baumfalke, Falco subbuteo (B)**
 - Revier
 - A207, Hohltaube, Columba oenas (B)**
 - Fundpunkt direkter Nachweis
 - Revier
 - A210, Turteltaube, Streptopelia turtur (B)**
 - Fundpunkt direkter Nachweis
 - Revier
 - A233, Wendehals, Jynx torquilla (B)**
 - Fundpunkt direkter Nachweis
 - Revier
 - A274, Gartenrotschwanz, Phoenicurus phoenicurus (B)**
 - Fundpunkt direkter Nachweis
 - Revier
 - A309, Dorngrasmücke, Sylvia communis (B)**
 - Fundpunkt direkter Nachweis
 - Revier
 - A383, Grauammer, Emberiza calandra (C)**
 - Fundpunkt direkter Nachweis
 - A340, Raubwürger, Lanius excubitor (C)**
 - ▲ Niststandort
- Habitats Arten (Artikel 4 Abs. 2 VS-RL, im Standarddatenbogen genannt)**
- ||| A099, Baumfalke, Falco subbuteo, Bruthabitat
 - A099, Baumfalke, Falco subbuteo, Nahrungshabitat
 - ||| A207, Hohltaube, Columba oenas, Bruthabitat
 - A207, Hohltaube, Columba oenas, Potenzielles Habitat
 - ||| A210, Turteltaube, Streptopelia turtur, Bruthabitat
 - A210, Turteltaube, Streptopelia turtur, Nahrungshabitat
 - A210, Turteltaube, Streptopelia turtur, Potenzielles Habitat
 - ||| A233, Wendehals, Jynx torquilla, Bruthabitat
 - A233, Wendehals, Jynx torquilla, Nahrungshabitat
 - A233, Wendehals, Jynx torquilla, Potenzielles Habitat
 - ||| A274, Gartenrotschwanz, Phoenicurus phoenicurus, Bruthabitat
 - A274, Gartenrotschwanz, Phoenicurus phoenicurus, Potenzielles Habitat
 - ||| A309, Dorngrasmücke, Sylvia communis, Bruthabitat
 - A309, Dorngrasmücke, Sylvia communis, Potenzielles Habitat
 - A340, Raubwürger, Lanius excubitor, Potenzielles Habitat



Managementplanung
Vogelschutzgebiet 5628-471 Laubwälder und
Magerrasen im Grabfeldgau



Karte 2 Bestand und Bewertung - Vogelarten (Art. 4 Abs. 2 VS-RL)
Behörde

Blatt: Blatt 11 von 12	Kartenfertigung: 24.11.2016
----------------------------------	---------------------------------------

Bearbeitung:
 Amt für Ernährung, Landwirtschaft und Forsten Würzburg
 Bayerische Landesanstalt für Wald und Forstwirtschaft
 Regierung von Unterfranken

BAYERISCHE FORSTVERWALTUNG

Planungsbüro: Christian Fischer, Großheirath