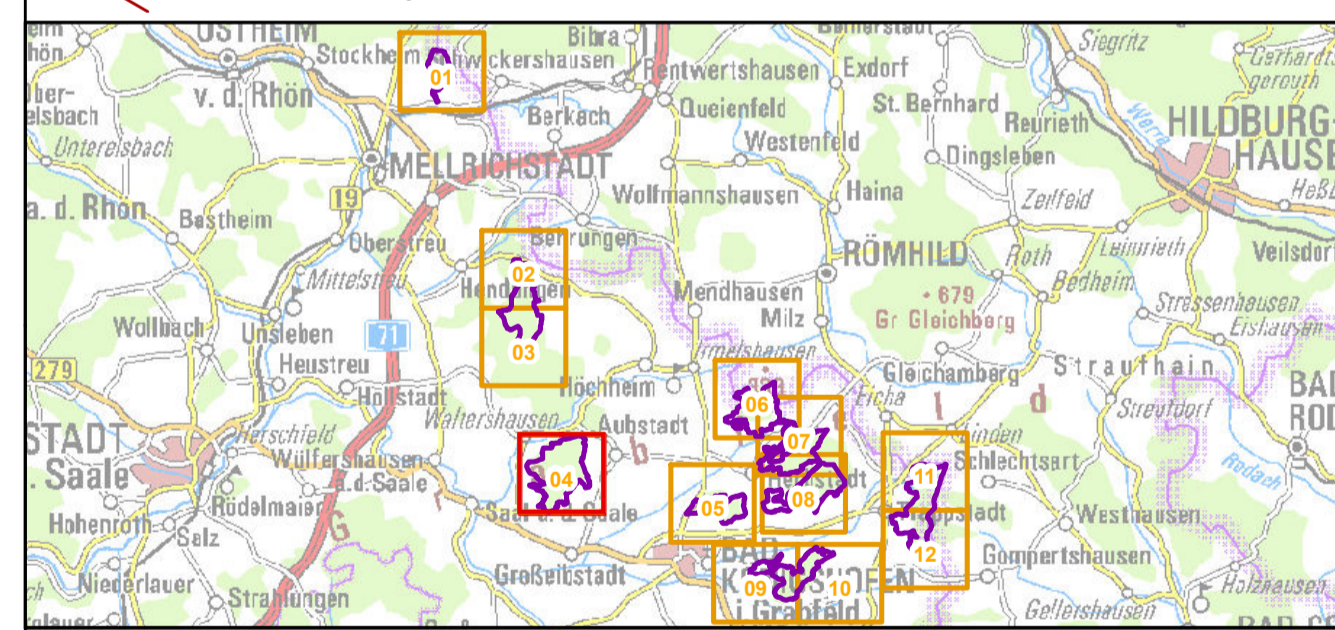


- Vogelschutzgebietsgrenze**  
 - - - - -  
**Probeflächen**  
 - - - - -
- Einzelnachweise Arten (Artikel 4 Abs. 2 VS-RL, im Standarddatenbogen genannt)**
- A099, Baumfalke, Falco subbuteo (B)**
- Revier
- A207, Hohltaube, Columba oenas (B)**
- Fundpunkt direkter Nachweis
  - Revier
- A210, Turteltaube, Streptopelia turtur (B)**
- Fundpunkt direkter Nachweis
  - Revier
- A233, Wendehals, Jynx torquilla (B)**
- Fundpunkt direkter Nachweis
  - Revier
- A274, Gartenrotschwanz, Phoenicurus phoenicurus (B)**
- Fundpunkt direkter Nachweis
  - Revier
- A309, Dorngrasmücke, Sylvia communis (B)**
- Fundpunkt direkter Nachweis
  - Revier
- A383, Grauammer, Emberiza calandra (C)**
- Fundpunkt direkter Nachweis
- A340, Raubwürger, Lanius excubitor (C)**
- ▲ Niststandort
- Habitatarten (Artikel 4 Abs. 2 VS-RL, im Standarddatenbogen genannt)**
- ||| A099, Baumfalke, Falco subbuteo, Bruthabitat
  - ||| A099, Baumfalke, Falco subbuteo, Nahrungshabitat
  - ||| A207, Hohltaube, Columba oenas, Bruthabitat
  - ||| A207, Hohltaube, Columba oenas, Potenzielles Habitat
  - ||| A210, Turteltaube, Streptopelia turtur, Bruthabitat
  - ||| A210, Turteltaube, Streptopelia turtur, Nahrungshabitat
  - ||| A210, Turteltaube, Streptopelia turtur, Potenzielles Habitat
  - ||| A233, Wendehals, Jynx torquilla, Bruthabitat
  - ||| A233, Wendehals, Jynx torquilla, Nahrungshabitat
  - ||| A233, Wendehals, Jynx torquilla, Potenzielles Habitat
  - ||| A274, Gartenrotschwanz, Phoenicurus phoenicurus, Bruthabitat
  - ||| A274, Gartenrotschwanz, Phoenicurus phoenicurus, Potenzielles Habitat
  - ||| A309, Dorngrasmücke, Sylvia communis, Bruthabitat
  - ||| A309, Dorngrasmücke, Sylvia communis, Potenzielles Habitat
  - ||| A340, Raubwürger, Lanius excubitor, Potenzielles Habitat



**Managementplanung**  
**Vogelschutzgebiet 5628-471 Laubwälder und**  
**Magerrasen im Grabfeldgau**

**Karte 2 Bestand und Bewertung - Vogelarten (Art. 4 Abs. 2 VS-RL)**  
**Behörde**

<b>Blatt:</b> Blatt 4 von 12	<b>Kartenfertigung:</b> 24.11.2016
---------------------------------	---------------------------------------

**Bearbeitung:**  
 Amt für Ernährung, Landwirtschaft und Forsten Würzburg  
 Bayerische Landesanstalt für Wald und Forstwirtschaft  
 Regierung von Unterfranken

Planungsbüro: Christian Fischer, Großheirath

Originalmaßstab: 1:5.000

Geobasisdaten:  
 Bayerische Vermessungsverwaltung (www.geodaten.bayern.de)  
 Fachdaten:  
 Bayerische Forstverwaltung (www.forst.bayern.de)  
 Bayerisches Landesamt für Umwelt (www.lfu.bayern.de)

0 50 100 150 200 Meter

N

**BAYERISCHE FORSTVERWALTUNG**