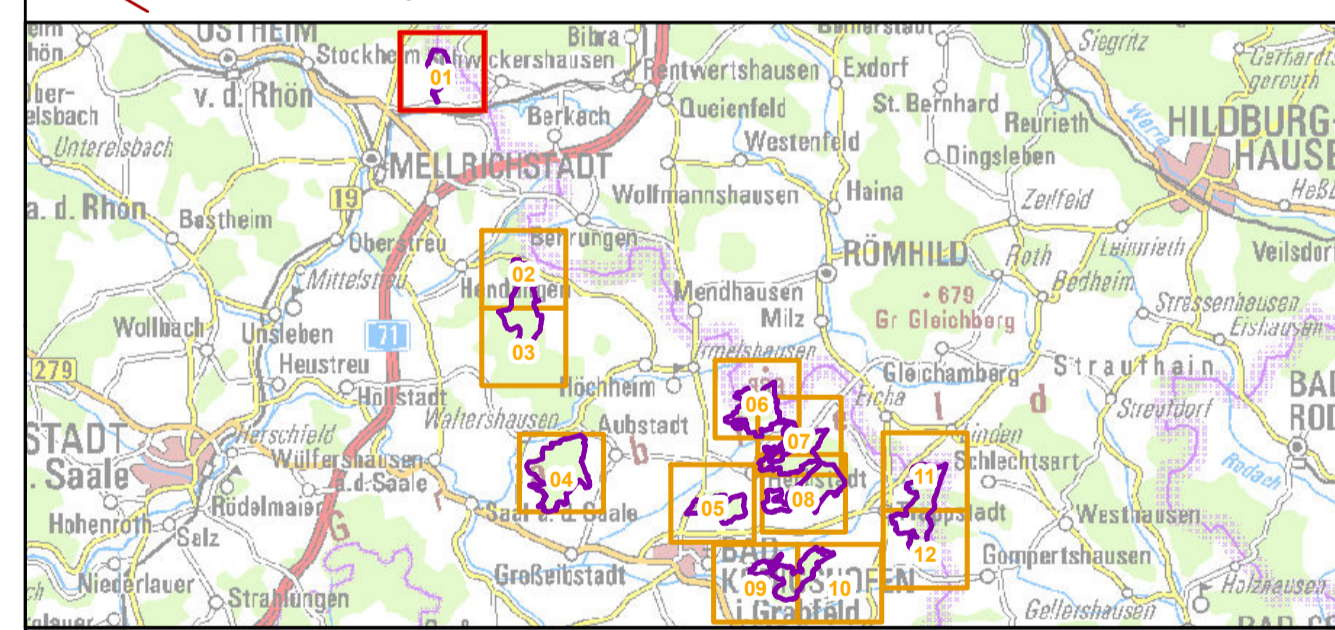




- Vogelschutzgebietsgrenze
- Probeflächen
- Einzelnachweise Arten (Artikel 4 Abs. 2 VS-RL, im Standarddatenbogen genannt)**
- A099, Baumfalke, Falco subbuteo (B)**
 - Revier
- A207, Hohltaube, Columba oenas (B)**
 - Fundpunkt direkter Nachweis
 - Revier
- A210, Turteltaube, Streptopelia turtur (B)**
 - Fundpunkt direkter Nachweis
 - Revier
- A233, Wendehals, Jynx torquilla (B)**
 - Fundpunkt direkter Nachweis
 - Revier
- A274, Gartenrotschwanz, Phoenicurus phoenicurus (B)**
 - Fundpunkt direkter Nachweis
 - Revier
- A309, Dorngrasmücke, Sylvia communis (B)**
 - Fundpunkt direkter Nachweis
 - Revier
- A383, Grauammer, Emberizia calandra (C)**
 - Fundpunkt direkter Nachweis
- A340, Raubwürger, Lanius excubitor (C)**
 - Niststandort
- Habitats Arten (Artikel 4 Abs. 2 VS-RL, im Standarddatenbogen genannt)**
- A099, Baumfalke, Falco subbuteo, Bruthabitat
- A099, Baumfalke, Falco subbuteo, Nahrungshabitat
- A207, Hohltaube, Columba oenas, Bruthabitat
- A207, Hohltaube, Columba oenas, Potenzielles Habitat
- A210, Turteltaube, Streptopelia turtur, Bruthabitat
- A210, Turteltaube, Streptopelia turtur, Nahrungshabitat
- A210, Turteltaube, Streptopelia turtur, Potenzielles Habitat
- A233, Wendehals, Jynx torquilla, Bruthabitat
- A233, Wendehals, Jynx torquilla, Nahrungshabitat
- A233, Wendehals, Jynx torquilla, Potenzielles Habitat
- A274, Gartenrotschwanz, Phoenicurus phoenicurus, Bruthabitat
- A274, Gartenrotschwanz, Phoenicurus phoenicurus, Potenzielles Habitat
- A309, Dorngrasmücke, Sylvia communis, Bruthabitat
- A309, Dorngrasmücke, Sylvia communis, Potenzielles Habitat
- A340, Raubwürger, Lanius excubitor, Potenzielles Habitat



Managementplanung
Vogelschutzgebiet 5628-471 Laubwälder und
Magerrasen im Grabfeldgau



Karte 2 Bestand und Bewertung - Vogelarten (Art. 4 Abs. 2 VS-RL)
Behörde

| | |
|---------------------------------|---------------------------------------|
| Blatt: Blatt 1 von 12 | Kartenfertigung: 24.11.2016 |
|---------------------------------|---------------------------------------|

Bearbeitung:
 Amt für Ernährung, Landwirtschaft und Forsten Würzburg
 Bayerische Landesanstalt für Wald und Forstwirtschaft
 Regierung von Unterfranken

BAYERISCHE FORSTVERWALTUNG

Planungsbüro: Christian Fischer, Großheirath

Originalmaßstab: 1:5.000
 Geobasisdaten: Bayerische Vermessungsverwaltung (www.geodaten.bayern.de)
 Fachdaten: Bayerische Forstverwaltung (www.forst.bayern.de)
 Bayerisches Landesamt für Umwelt (www.lfu.bayern.de)

0 50 100 150 200 Meter

N