



FFH-Gebietsgrenze (FFH-Feinabgrenzung auf der Basis 1:5.000 nach BayNat2000V)

Flurstücke

Lebensraumtypen (im Standarddatenbogen genannt)

- 3260, Fließgewässer mit flutender Wasservegetation
- 6430, Feuchte Hochstaudenfluren
- 6510, Magere Flachland-Mähwiesen

Lebensraumtypen (nicht im Standarddatenbogen genannt)

- 3150, Nährstoffreiche Stillgewässer

Die Beschriftung der Offenlandflächen erfolgt einzelflächenweise und enthält die flächenbezogene Bewertung des jeweiligen Lebensraumtypes.
Eine Bewertung für die nicht im Standarddatenbogen genannten Schutzgüter in der Zuständigkeit der Forstverwaltung erfolgt nicht.

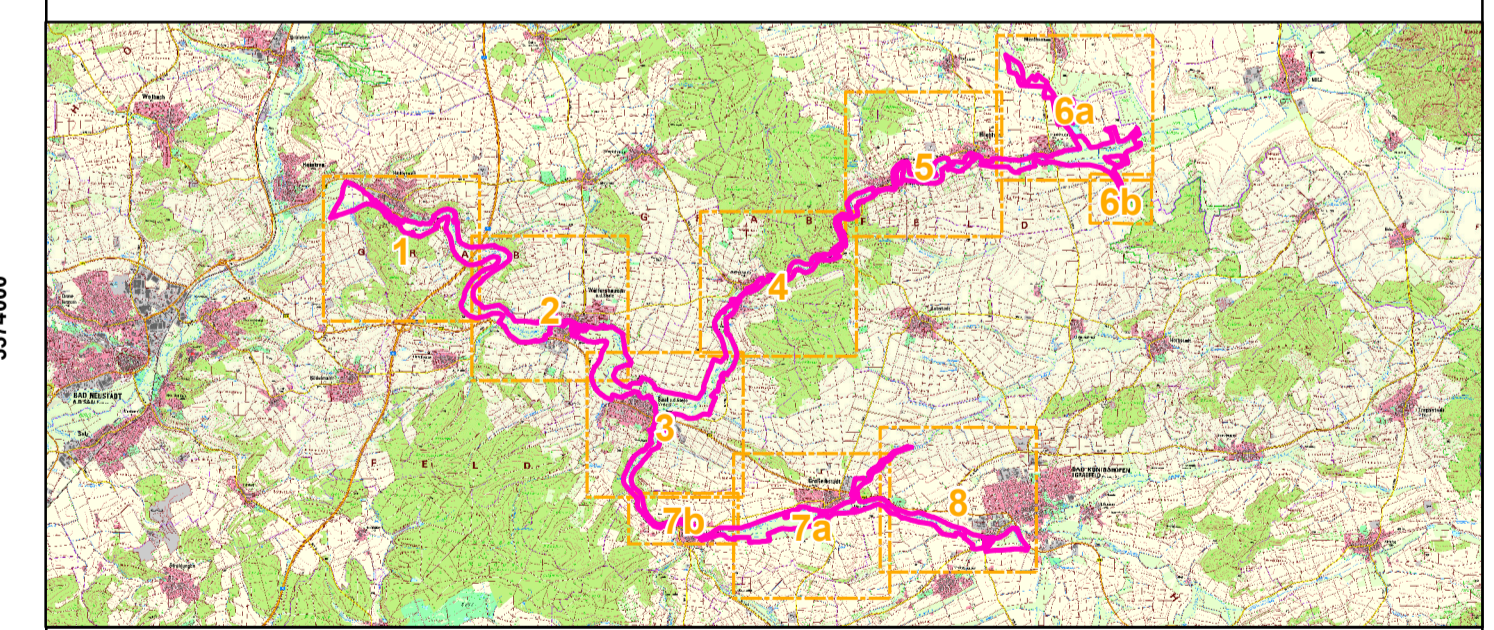
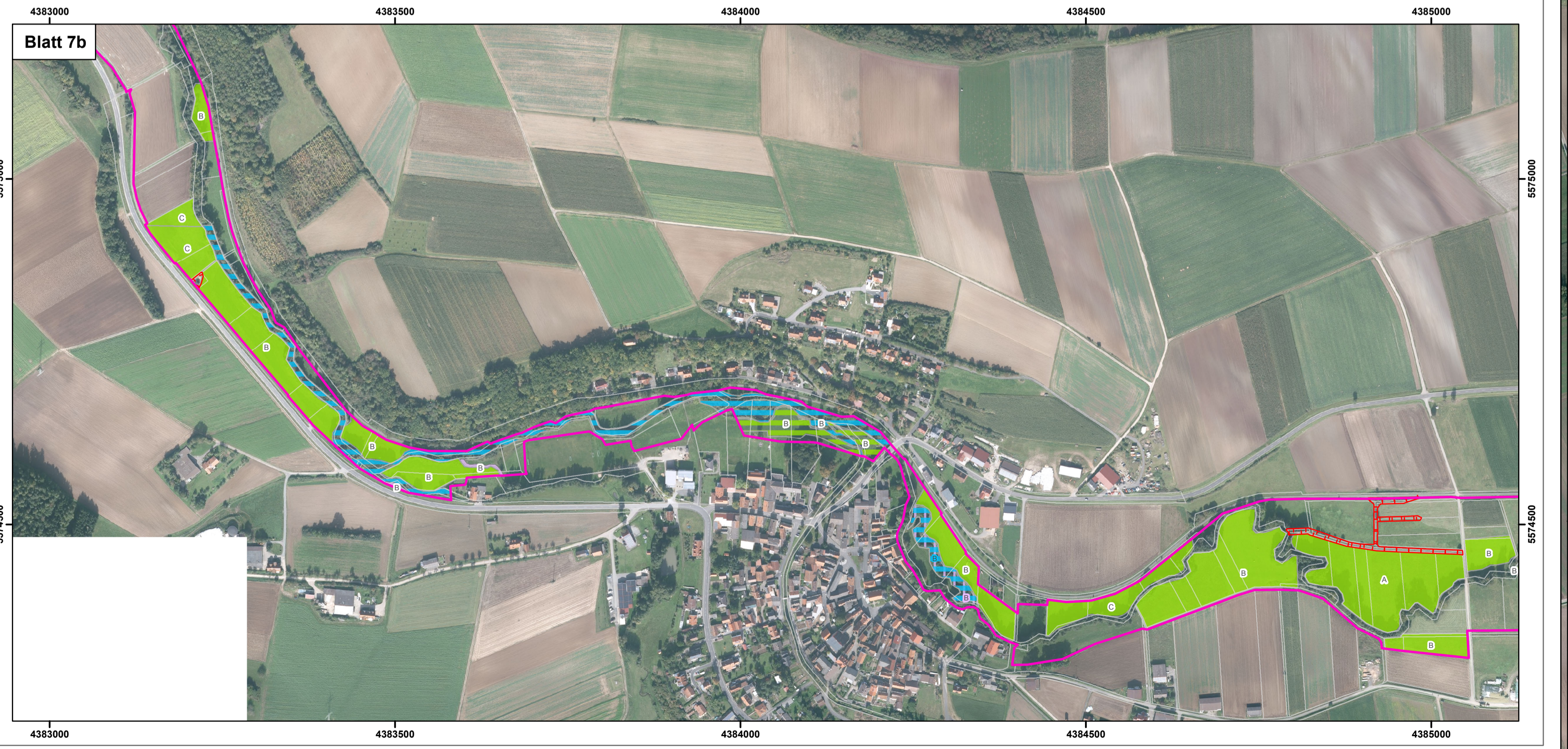
Bewertung des Erhaltungszustandes:
 A = Erhaltungszustand hervorragend
 B = Erhaltungszustand gut
 C = Erhaltungszustand mittel bis schlecht

Flächenanteil der Offenland-Lebensraumtypen (Liniensignatur senkrecht oder waagrecht) Farbsignatur dem Lebensraumtyp entsprechend:

- Anteil an der Biotop-Teilfläche bis 10 %
- Anteil an der Biotop-Teilfläche 11 - 49 %
- Anteil an der Biotop-Teilfläche 50 - 89 %
- Anteil an der Biotop-Teilfläche 90 - 100 %

Sonstige Fachdaten

- Gesetzlich geschützte Biotope gem. § 30 BNatSchG i.V.m. Art. 23 BayNatSchG (Offenland) - soweit nicht gleichzeitig LRT



Managementplanung
FFH-Gebiet 5628-371
Milztal und oberes Saaletal

Karte 2.1 Bestand und Bewertung - Lebensraumtypen

Behörde

Blatt
Blatt 7 von 8

Kartenfertigung:
20.06.2019

Bearbeitung:
 Regierung von Unterfranken
 Sachgebiet 51 - Naturschutz
 Peterplatz 9
 97070 Würzburg

Planungsbüro:
 Büro OPUS
 Bearbeiter: M. Sc. Biologie Beatrice Grimm
 Oberkonnereuther Straße 6a
 95448 Bayreuth

Originalmaßstab: 1:5.000

0 50 100 150 200 Meter

Geobasisdaten:
 Bayerische Vermessungsverwaltung (www.goodaten.bayern.de)
 Fachdaten:
 Bayerisches Landesamt für Umwelt (www.lfu.bayern.de)