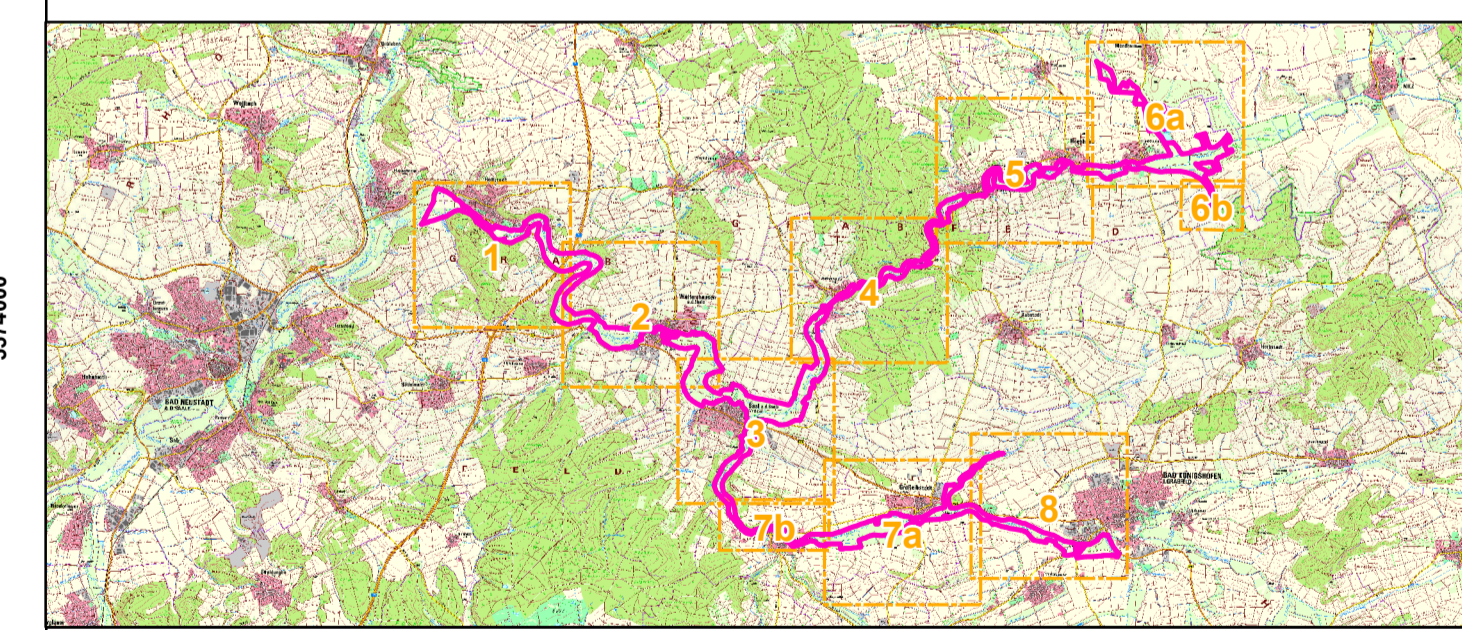
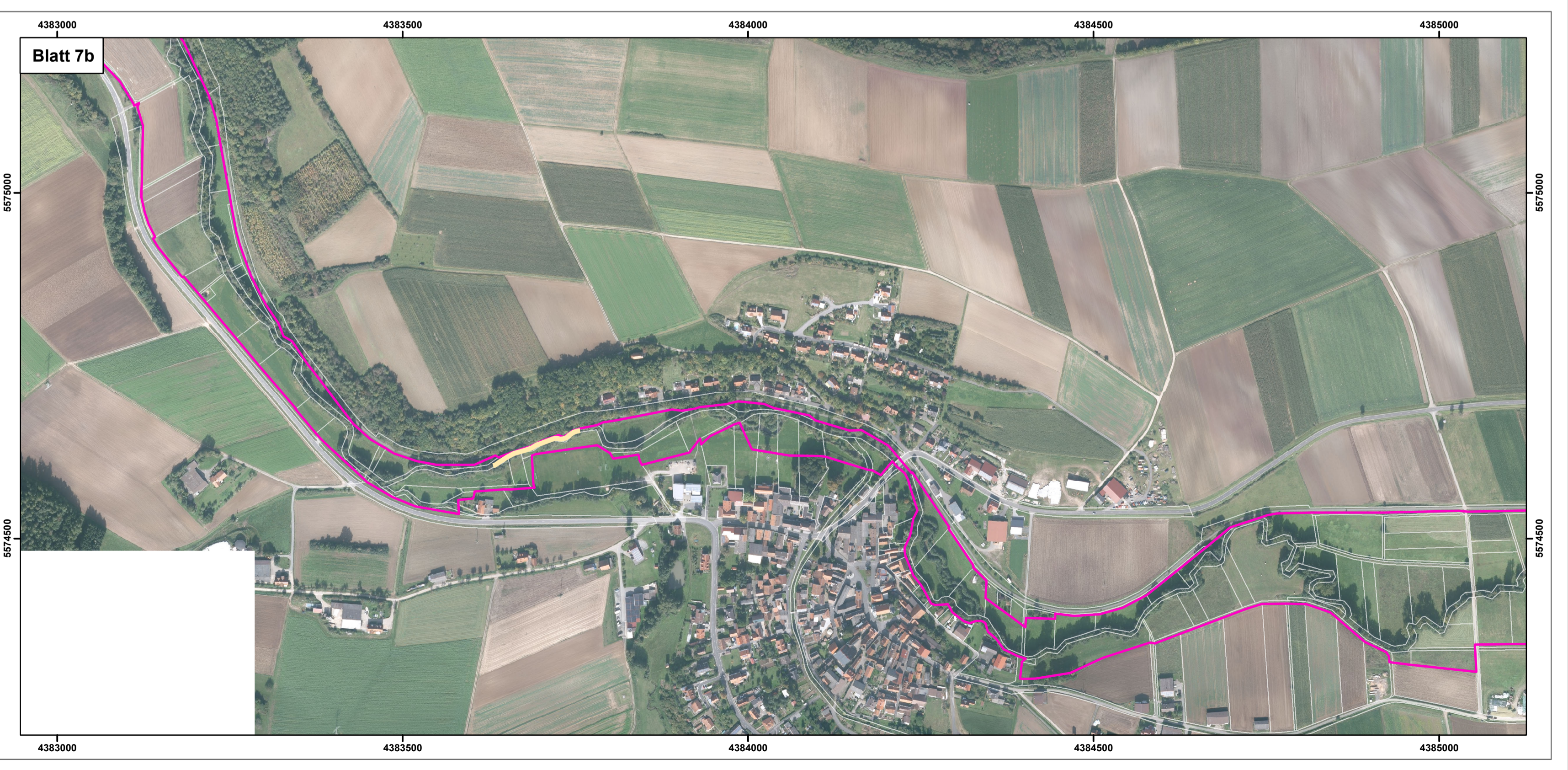




- FFH-Gebietsgrenze (FFH-Feinabgrenzung auf der Basis 1:5.000 nach BayNat2000V)
 - Flurstücke
- Arten Anhang II der FFH-Richtlinie**
- Tagfalter**
- 1061, Dunkler Wiesenknopf-Ameisenbläuling, *Maculinea (Phengaris) nausithous* (Artnachweise, Teilpopulation 1)
 - 1061, Dunkler Wiesenknopf-Ameisenbläuling, *Maculinea (Phengaris) nausithous* (Artnachweise, Teilpopulation 2)
 - Habitat
- Weichtiere**
- ▲ 1032, Bachmuschel, *Unio crassus* (Lebendnachweis)
 - ▲ 1032, Bachmuschel, *Unio crassus* (Schalenfund)
- Fische**
- 1163, Mühlkoppe**
- Befischungsstrecke 1 mit Artnachweisen
 - Befischungsstrecke 2 mit Artnachweisen
 - Befischungsstrecke 3 ohne Artnachweise
 - Befischungsstrecke 4 ohne Artnachweise
 - Befischungsstrecke 5 mit Artnachweisen
 - Befischungsstrecke 6 mit Artnachweisen
 - Befischungsstrecke 7 mit Artnachweisen
 - Befischungsstrecke 8 ohne Artnachweise



Managementplanung
FFH-Gebiet 5628-371
Milztal und oberes Saaletal

NATURA 2000

Karte 2.2 Bestand und Bewertung - Arten (Anhang II FFH-RL) Behörde

Blatt Blatt 7 von 8 **Kartenfertigung:** 20.06.2019

Bearbeitung:
 Regierung von Unterfranken
 Sachgebiet 51 - Naturschutz
 Peterplatz 9
 97070 Würzburg

Planungsbüro:
 Büro OPUS
 Bearbeiter: M. Sc. Biologie Beatrice Grimm
 Oberkonnreuther Straße 6a
 95448 Bayreuth