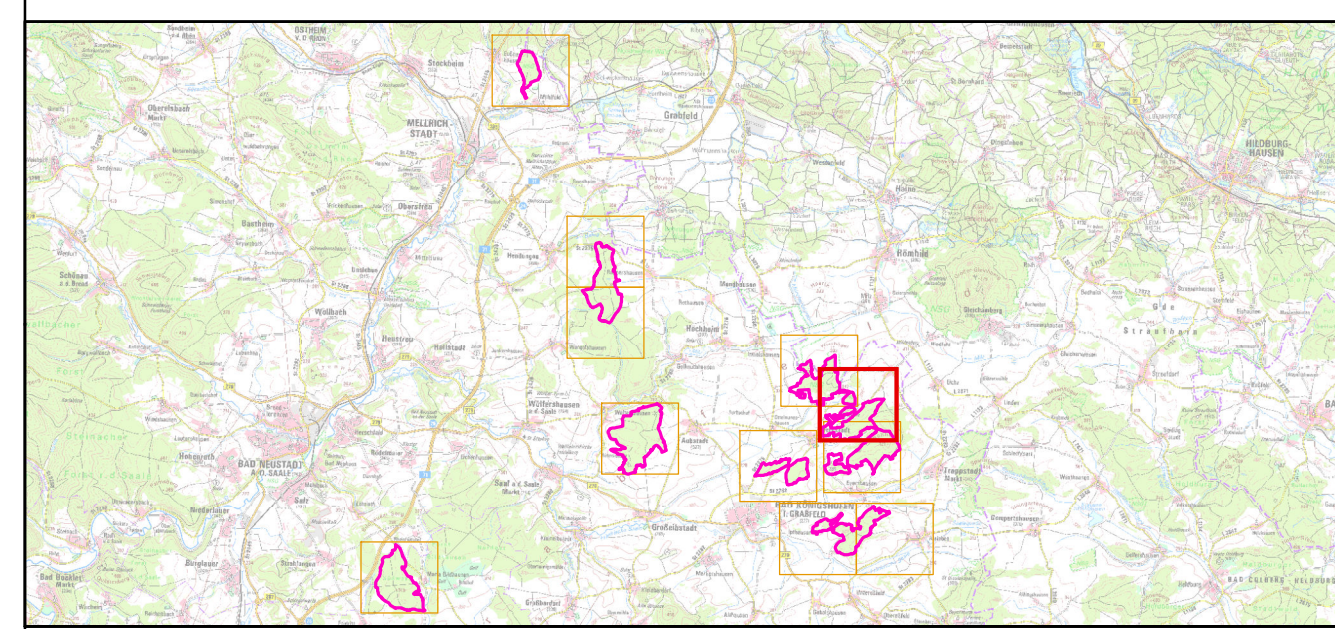


- FFH-Gebietsgrenze (Feinabgrenzung auf Basis 1:5000 BayNat2000V)
- Landesgrenze
- Offenlandmaßnahmen**
 - Entnahme nicht bodenständiger Gehölze (Kiefern), unter Beachtung der walddesetzlichen Bestimmungen
 - Beseitigung eines Initialbestandes von Neophyten (Späte Goldrute)
 - Pflege von Streuobstbeständen nach Bedarf
 - Einrichtung einer Pufferzone oberhalb der Magerrasenfläche zur Verhinderung von Nähr- und Schadstoffeinträgen
 - Schafbeweidung als mögliche Alternative zur Mahd (im räumlichen Zusammenhang mit beweideten Magerrasen)
 - alternativ Schafbeweidung, Obstbaumpflege
 - Entbuschung
 - Belassen von räumlich wechselnden Brachestreifen (zum Erhalt wertbestimmender Saumvegetation und aus faunistischen Gründen)
 - Schafbeweidung, Variante zum Erhalt wertvoller Versaumungsstadien in Teilbereichen (Näheres s. Textteil zum MPL)
 - regelmäßige Mahd mit erstem Schnitt ab 01.06., Verzicht auf jegliche Düngung zwecks Ausmagerung; Zweitnutzung je nach Aufwuchs, Abfuhr des Mähgutes
 - regelmäßige Mahd mit erstem Schnitt ab 15.06., allenfalls mit Erhaltungsdüngung; Zweitnutzung je nach Aufwuchs, Abfuhr des Mähgutes
 - Mahd ab dem 01.07. mit Abräumen des Mähgutes oder regelmäßige Schafbeweidung (Alternativmaßnahme v.a. für Kleinflächen)
 - Regelmäßige Schafbeweidung möglichst mit beigeführten Ziegen, bevorzugt in Hühaltung, in zeitlich rotierendem Beweidungssystem
 - Schafbeweidung, Erhalt von Versaumungsstadien als Hauptziel
 - Regelmäßige Schafbeweidung mit (vorübergehend) erhöhter Intensität; möglichst mit beigeführten Ziegen, in Hühaltung oder mobiler Kurzzeit-Umtriebsweide
- Waldmaßnahmen**
 - 100 Fortführung der naturnahen Behandlung (siehe Text)
 - 122 Totholzanteil erhöhen
- Artmaßnahmen**
 - 1166, Kammolch, Triturus cristatus**
 - 100 Fortführung der naturnahen Behandlung (siehe Text)
 - 801 Amphibiengewässer artgerecht pflegen
 - 810 beschattende Ufergehölze entnehmen
 - 801 Amphibiengewässer artgerecht pflegen
 - 1323, Bechsteinfledermaus, Myotis bechsteini**
 - 121 Biotopbaumanteil erhöhen
 - 100 Fortführung der naturnahen Behandlung (siehe Text)



Managementplan
FFH-Gebiet 5628-301
Laubwälder bei Bad Königshofen



Karte 3 Maßnahmen

Blatt 7 von 11 **Kartenfertigung:**
 02.12.2019

Bearbeitung:
 Amt für Ernährung, Landwirtschaft Würzburg
 Bayerische Landesanstalt für Wald und Forstwirtschaft
 Regierung von Unterfranken



Planungsbüro Papajewski
 Lina- Schäfer-Str. 82
 44379 Dortmund

Originalmaßstab: 1:5.000
 Geobasisdaten:
 Bayerische Vermessungsverwaltung (www.geodaten.bayern.de)
 Fachdaten:
 Bayerische Forstverwaltung (www.forst.bayern.de)
 Bayerisches Landesamt für Umwelt (www.lfu.bayern.de)

