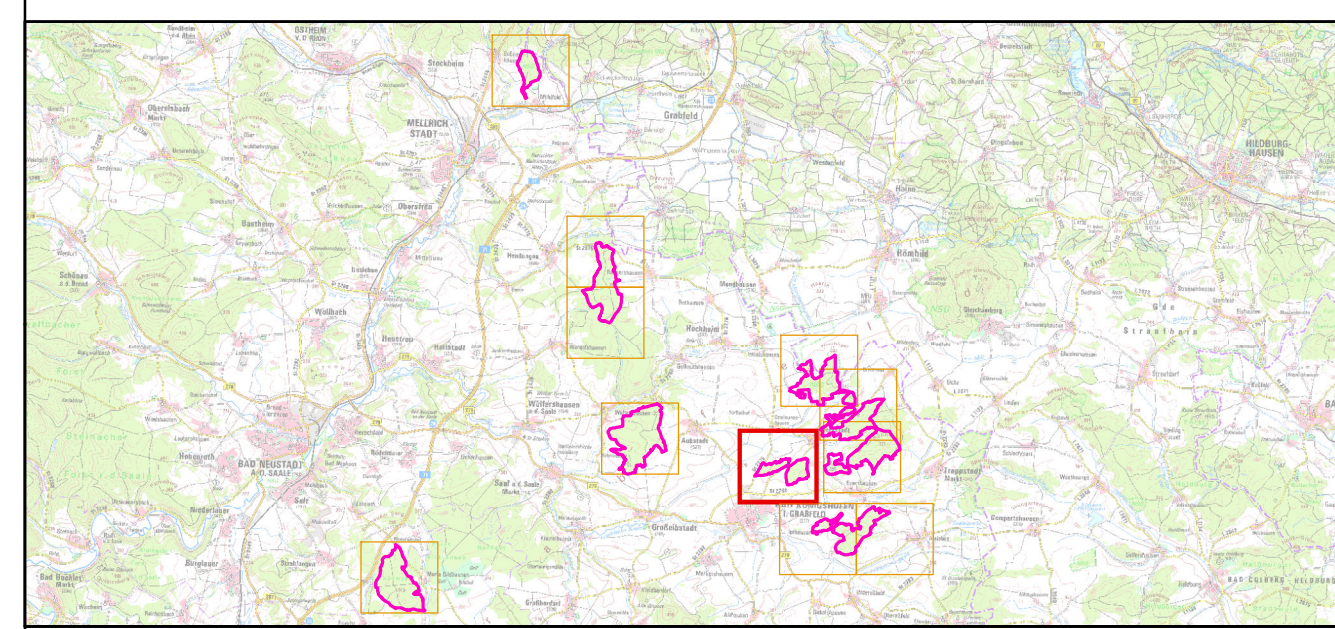




- FFH-Gebietsgrenze (Feinabgrenzung auf Basis 1:5000 BayNat2000V)
- Landesgrenze
- Offenlandmaßnahmen**
  - Entnahme nicht bodenständiger Gehölze (Kiefern), unter Beachtung der walddesetzlichen Bestimmungen
  - Beseitigung eines Initialbestandes von Neophyten (Späte Goldrute)
  - Pflege von Streuobstbeständen nach Bedarf
  - Einrichtung einer Pufferzone oberhalb der Magerrasenfläche zur Verhinderung von Nähr- und Schadstoffeinträgen
  - Schafbeweidung als mögliche Alternative zur Mahd (im räumlichen Zusammenhang mit beweideten Magerrasen)
  - alternativ Schafbeweidung, Obstbaumpflege
  - Entbuschung
  - Belassen von räumlich wechselnden Brachestreifen (zum Erhalt wertbestimmender Saumvegetation und aus faunistischen Gründen)
  - Schafbeweidung, Variante zum Erhalt wertvoller Versaumungsstadien in Teilbereichen (Näheres s. Textteil zum MPL)
  - regelmäßige Mahd mit erstem Schnitt ab 01.06., Verzicht auf jegliche Düngung zwecks Ausmagerung; Zweitnutzung je nach Aufwuchs, Abfuhr des Mähgutes
  - regelmäßige Mahd mit erstem Schnitt ab 15.06., allenfalls mit Erhaltungsdüngung; Zweitnutzung je nach Aufwuchs, Abfuhr des Mähgutes
  - Mahd ab dem 01.07. mit Abräumen des Mähgutes oder regelmäßige Schafbeweidung (Alternativmaßnahme v.a. für Kleinflächen)
  - Regelmäßige Schafbeweidung möglichst mit beigeführten Ziegen, bevorzugt in Hühaltung, in zeitlich rotierendem Beweidungssystem
  - Schafbeweidung, Erhalt von Versaumungsstadien als Hauptziel
  - Regelmäßige Schafbeweidung mit (vorübergehend) erhöhter Intensität; möglichst mit beigeführten Ziegen, in Hühaltung oder mobiler Kurzzeit-Umtriebsweide
- Waldmaßnahmen**
  - 100 Fortführung der naturnahen Behandlung (siehe Text)
  - 122 Totholzanteil erhöhen
- Artmaßnahmen**
  - 1166, Kammmolch, Triturus cristatus**
    - 100 Fortführung der naturnahen Behandlung (siehe Text)
    - 801 Amphibiengewässer artgerecht pflegen
    - 810 beschattende Ufergehölze entnehmen
    - 801 Amphibiengewässer artgerecht pflegen
  - 1323, Bechsteinfledermaus, Myotis bechsteini**
    - 121 Biotopbaumanteil erhöhen
    - 100 Fortführung der naturnahen Behandlung (siehe Text)



**Managementplan**  
**FFH-Gebiet 5628-301**  
**Laubwälder bei Bad Königshofen**



**Karte 3 Maßnahmen**

Blatt 5 von 11      **Kartenfertigung:**  
 02.12.2019

**Bearbeitung:**  
 Amt für Ernährung, Landwirtschaft Würzburg  
 Bayerische Landesanstalt für Wald und Forstwirtschaft  
 Regierung von Unterfranken



Planungsbüro Papajewski  
 Lina- Schäfer-Str. 82  
 44379 Dortmund

Originalmaßstab: 1:5.000  
 Geobasisdaten:  
 Bayerische Vermessungsverwaltung (www.geodaten.bayern.de)  
 Fachdaten:  
 Bayerische Forstverwaltung (www.forst.bayern.de)  
 Bayerisches Landesamt für Umwelt (www.lfu.bayern.de)

