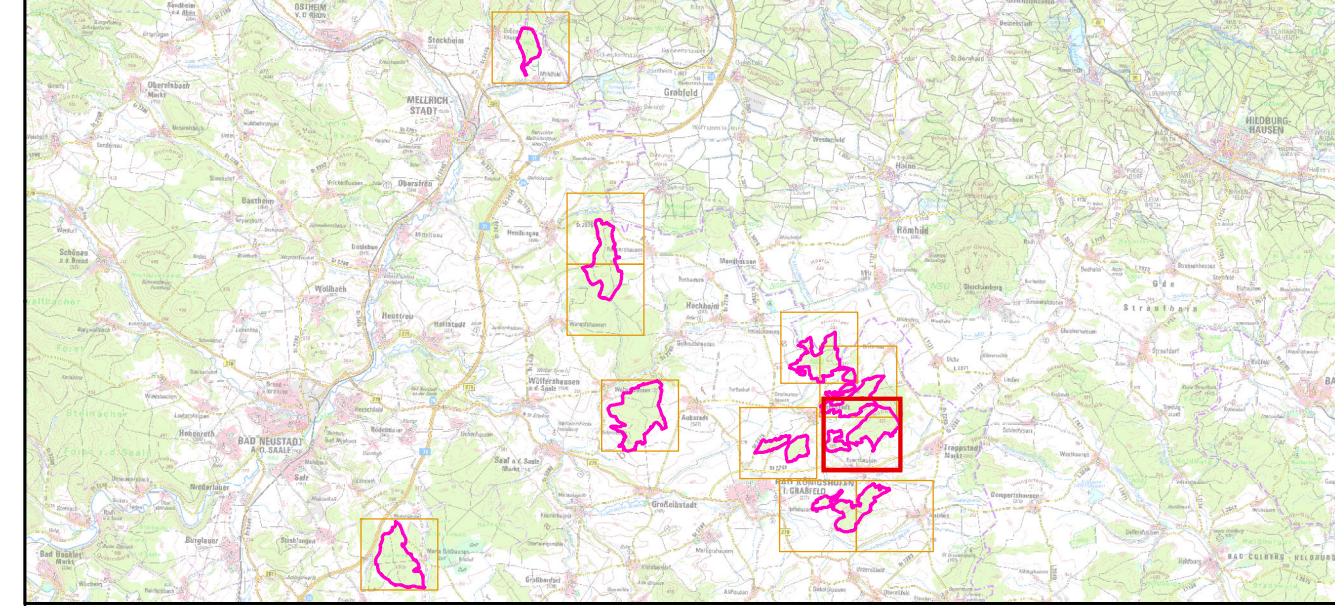


- FFH-Gebietsgrenze (Feinabgrenzung auf Basis 1:5000 BayNat2000V)
- Landesgrenze
- Lebensraumtypen (im Standard-Datenbogen genannt)**
- 6210 Kalkmagerrasen
- 6510 Magere Flachland-Mähwiesen
- 6510 Magere Flachland-Mähwiesen / 6210 Kalkmagerrasen
- 9130, Waldmeister-Buchenwälder (B+)
- 9170, Labkraut-Eichen-Hainbuchenwälder, BE 1: Hochwald (ehemaliger Mittelwald) (B+)
- 9170, Labkraut-Eichen-Hainbuchenwälder, BE 2: aktiv bewirtschafteter Mittel- bzw. Niederwald (B-)
- Lebensraumtypen (nicht im Standard-Datenbogen genannt)**
- 3150 Nährstoffreiche Stillgewässer
- 3160 Dystrophe Stillgewässer
- 6410 Pfeifengraswiesen
- 6430 Feuchte Hochstaudenfluren
- 7140 Übergangs- und Schwingrasenmoore
- 9110, Hainsimsen-Buchenwälder
- 9160, Sternmieren-Eichen-Hainbuchenwälder
- 91E0*, Weichholzauwälder mit Erle, Esche und Weide
- Zusatzinformationen**
- Geschützte Biotopie nach § 30 BNatSchG u. Art. 23 BayNatSchG - soweit nicht gleichzeitig LRT

Die Beschriftung der Offenlandflächen erfolgt in der Regel einzelflächenweise und enthält die flächenbezogene Bewertung des (Haupt-)Lebensraumtyps und ggf. ein Sternchen (*) bei prioritären Lebensraumtypen. Die Bewertung der Arten wird in Klammern in der Legende angegeben.
 Die Gesamtbewertung der Wald-Lebensraumtypen und der durch die Forstverwaltung bearbeiteten Arten ist in Klammern hinter der entsprechenden Schutzgutbezeichnung in der Legende genannt. Arten, die nicht im Standarddatenbogen aufgeführt sind, sind in der Regel nicht flächig erfasst worden.
 Eine Bewertung für die nicht im Standarddatenbogen genannten Schutzgüter in der Zuständigkeit der Forstverwaltung ist nicht vorgesehen.
 Kurzdefinition der Erhaltungszustände sind A = sehr gut, B = gut und C = mittel bis schlecht. Sternchen (*) = prioritär (vom Verschwinden bedrohte Lebensraumtypen und Arten)
 Die Abgrenzung der Waldflächen erfolgte nach den Vorgaben für die FFH-Kartierung, sie entspricht nicht zwingend den walddesiglichen Vorgaben.



Managementplan
FFH-Gebiet 5628-301
Laubwälder bei Bad Königshofen



Karte 2.1 Bestand und Bewertung Lebensraumtypen

Blatt 8 von 11 Kartenfertigung:
16.12.2019

Bearbeitung:
 Amt für Ernährung, Landwirtschaft Würzburg
 Bayerische Landesanstalt für Wald und Forstwirtschaft
 Regierung von Unterfranken



Planungsbüro Papajewski
 Lina- Schäfer-Str. 82
 44379 Dortmund

Originalmaßstab: 1:5.000
 Geobasisdaten:
 Bayerische Vermessungsverwaltung (www.geodaten.bayern.de)
 Fachdaten:
 Bayerische Forstverwaltung (www.forst.bayern.de)
 Bayerisches Landesamt für Umwelt (www.lfu.bayern.de)

