

FFH-Gebietsgrenze (Feinabgrenzung auf Basis 1:5000 BayNat2000V)
 Landesgrenze

Arten Anhang II FFH-RL, im Standarddatenbogen genannt

1166, Kammmolch, Triturus cristatus (B)
▼ Alter Nachweis
▲ Laichgewässer
▲ Potenzielles Laichgewässer ohne Artnachweis
▲ Potenzielles Laichgewässer mit Artnachweis

1323, Bechsteinfledermaus, Myotis bechsteinii (B)
○ Artnachweis Kastengruppe
○ Fortpflanzungsnachweis Kastengruppe

Jagdhabitat
 Quartierhabitat

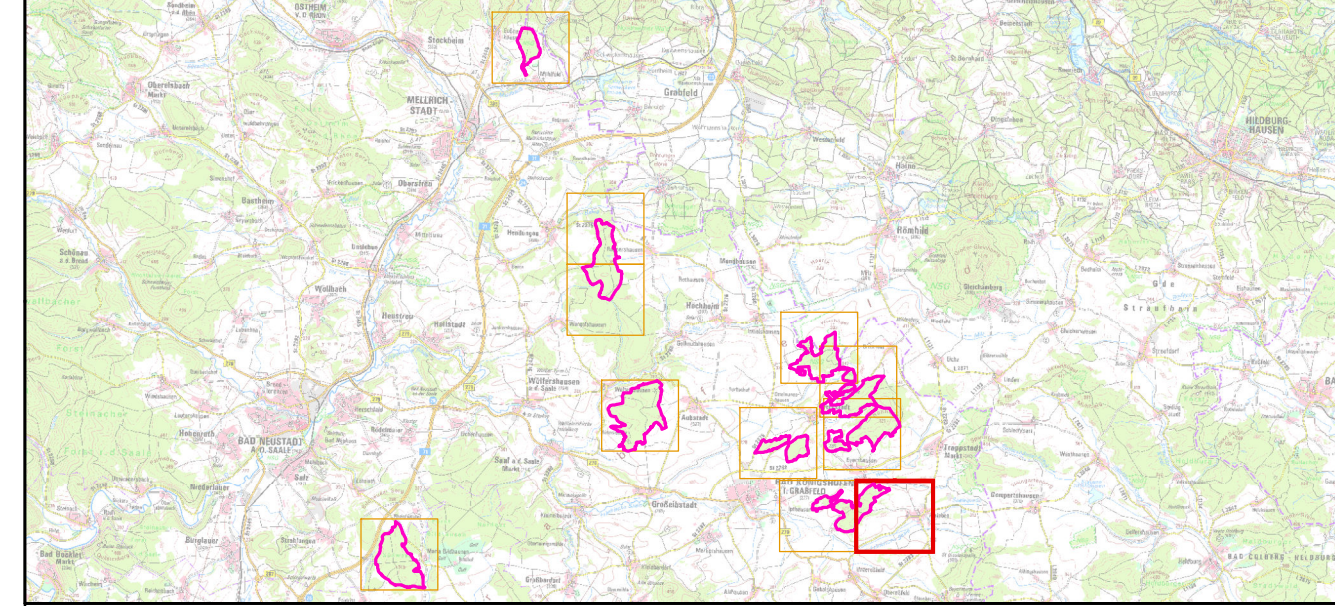
Die Beschriftung der Offenlandflächen erfolgt in der Regel einzelflächenweise und enthält die flächenbezogene Bewertung des (Haupt-)Lebensraumtyps und ggf. ein Sternchen (*) bei prioritären Lebensraumtypen. Die Bewertung der Arten wird in Klammern in der Legende angegeben.

Die Gesamtbewertung der Wald-Lebensraumtypen und der durch die Forstverwaltung bearbeiteten Arten ist in Klammern hinter der entsprechenden Schutzgutbezeichnung in der Legende genannt. Arten, die nicht im Standarddatenbogen aufgeführt sind, sind in der Regel nicht flächig erfasst worden.

Eine Bewertung für die nicht im Standarddatenbogen genannten Schutzgüter in der Zuständigkeit der Forstverwaltung ist nicht vorgesehen.

Kurzdefinition der Erhaltungszustände sind A = sehr gut, B = gut und C = mittel bis schlecht. Sternchen (*) = prioritär (vom Verschwinden bedrohte Lebensraumtypen und Arten)

Die Abgrenzung der Waldflächen erfolgte nach den Vorgaben für die FFH-Kartierung, sie entspricht nicht zwingend den walddesetzlichen Vorgaben.



Managementplan
FFH-Gebiet 5628-301
Laubwälder bei Bad Königshofen



Karte 2.2 Bestand und Bewertung Arten (Anhang II FFH-RL)

Blatt 10 von 11 **Kartenfertigung:**
 02.12.2019

Bearbeitung:
 Amt für Ernährung, Landwirtschaft Würzburg
 Bayerische Landesanstalt für Wald und Forstwirtschaft
 Regierung von Unterfranken

BAYERISCHE FORSTVERWALTUNG

Planungsbüro Papajewski
 Lina-Schäfer-Str. 82
 44379 Dortmund



Originalmaßstab: 1:5.000

Geobasisdaten:
 Bayerische Vermessungsverwaltung (www.geodaten.bayern.de)
 Fachdaten:
 Bayerische Forstverwaltung (www.forst.bayern.de)
 Bayerisches Landesamt für Umwelt (www.lfu.bayern.de)

0 50 100 150 200 Meter

N