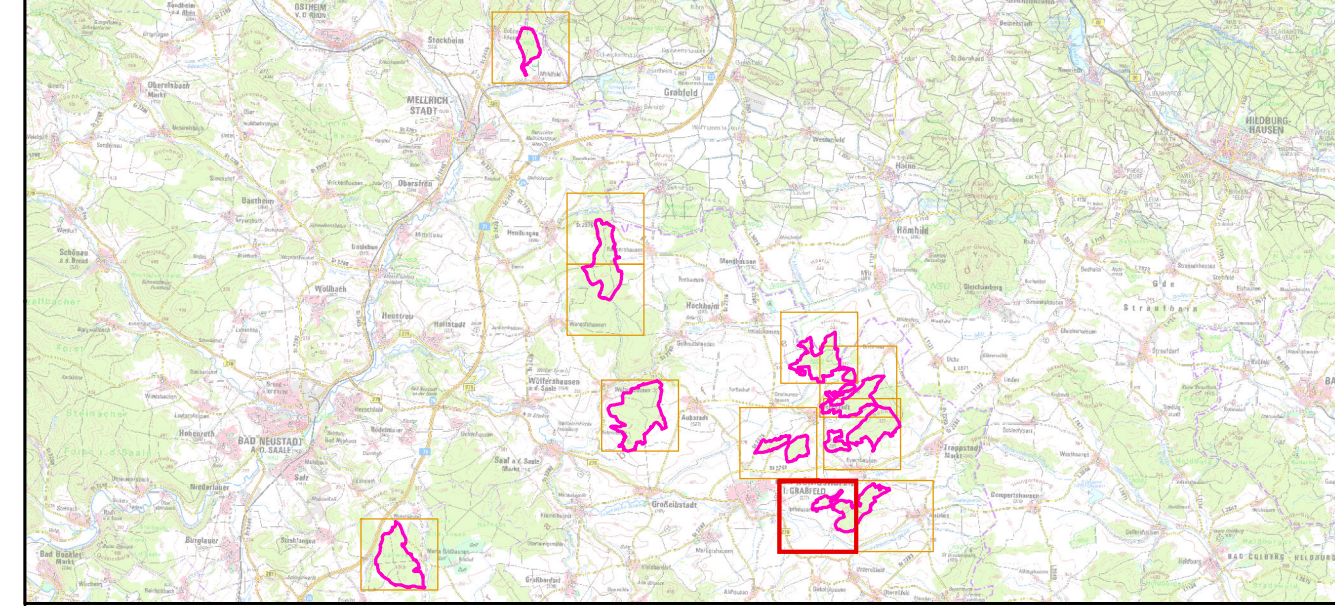




- FFH-Gebietsgrenze (Feinabgrenzung auf Basis 1:5000 BayNat2000V)
- Landesgrenze
- Arten Anhang II FFH-RL, im Standarddatenbogen genannt**
- 1166, Kammmolch, Triturus cristatus (B)
  - ▼ Alter Nachweis
  - ▲ Laichgewässer
  - ▲ Potenzielles Laichgewässer ohne Artnachweis
  - ▲ Potenzielles Laichgewässer mit Artnachweis
- 1323, Bechsteinfledermaus, Myotis bechsteinii (B)
  - Artnachweis Kastengruppe
  - Fortpflanzungsnachweis Kastengruppe
- Jagdhabitat
- Quartierhabitat

Die Beschriftung der Offenlandflächen erfolgt in der Regel einzelflächenweise und enthält die flächenbezogene Bewertung des (Haupt-)Lebensraumtyps und ggf. ein Sternchen (\*) bei prioritären Lebensraumtypen. Die Bewertung der Arten wird in Klammern in der Legende angegeben.  
 Die Gesamtbewertung der Wald-Lebensraumtypen und der durch die Forstverwaltung bearbeiteten Arten ist in Klammern hinter der entsprechenden Schutzgutbezeichnung in der Legende genannt. Arten, die nicht im Standarddatenbogen aufgeführt sind, sind in der Regel nicht flächig erfasst worden.  
 Eine Bewertung für die nicht im Standarddatenbogen genannten Schutzgüter in der Zuständigkeit der Forstverwaltung ist nicht vorgesehen.  
 Kurzdefinition der Erhaltungszustände sind A = sehr gut, B = gut und C = mittel bis schlecht. Sternchen (\*) = prioritär (vom Verschwinden bedrohte Lebensraumtypen und Arten)  
 Die Abgrenzung der Waldflächen erfolgte nach den Vorgaben für die FFH-Kartierung, sie entspricht nicht zwingend den walddesetzlichen Vorgaben.



**Managementplan**  
**FFH-Gebiet 5628-301**  
**Laubwälder bei Bad Königshofen**



**Karte 2.2 Bestand und Bewertung Arten (Anhang II FFH-RL)**

Blatt 9 von 11 Kartenfertigung:  
02.12.2019

**Bearbeitung:**  
 Amt für Ernährung, Landwirtschaft Würzburg  
 Bayerische Landesanstalt für Wald und Forstwirtschaft  
 Regierung von Unterfranken



Planungsbüro Papajewski  
 Lina-Schäfer-Str. 82  
 44379 Dortmund

Originalmaßstab: 1:5.000  
 Geobasisdaten: Bayerische Vermessungsverwaltung (www.geodaten.bayern.de)  
 Fachdaten: Bayerische Forstverwaltung (www.forst.bayern.de)  
 Bayerisches Landesamt für Umwelt (www.lfu.bayern.de)

