

**FFH Gebietsgrenze (Feinabgrenzung auf Basis 1:5.000 nach BayNat2000V)**

**Lebensraumtypen (im Standarddatenbogen genannt)**

- 3260, Fließgewässer mit flutender Wasservegetation im Komplex mit 91E0
- 6430, Feuchte Hochstaudenfluren
- 6510, Magere Flachland-Mähwiesen
- 91E0\*, Weichholzauwälder mit Erlen, Eschen und Weiden (B)

**Lebensraumtypen (nicht im Standarddatenbogen genannt)**

- 6230\*, Artenreiche Borstgrasrasen

**Flächenanteil des Lebensraumtyps (an der Biotop-Teilfläche)**

- LRT-Flächenanteil 1 - 9%
- LRT-Flächenanteil 10 - 49%
- LRT-Flächenanteil 50 - 79%
- LRT-Flächenanteil 80 - 100%

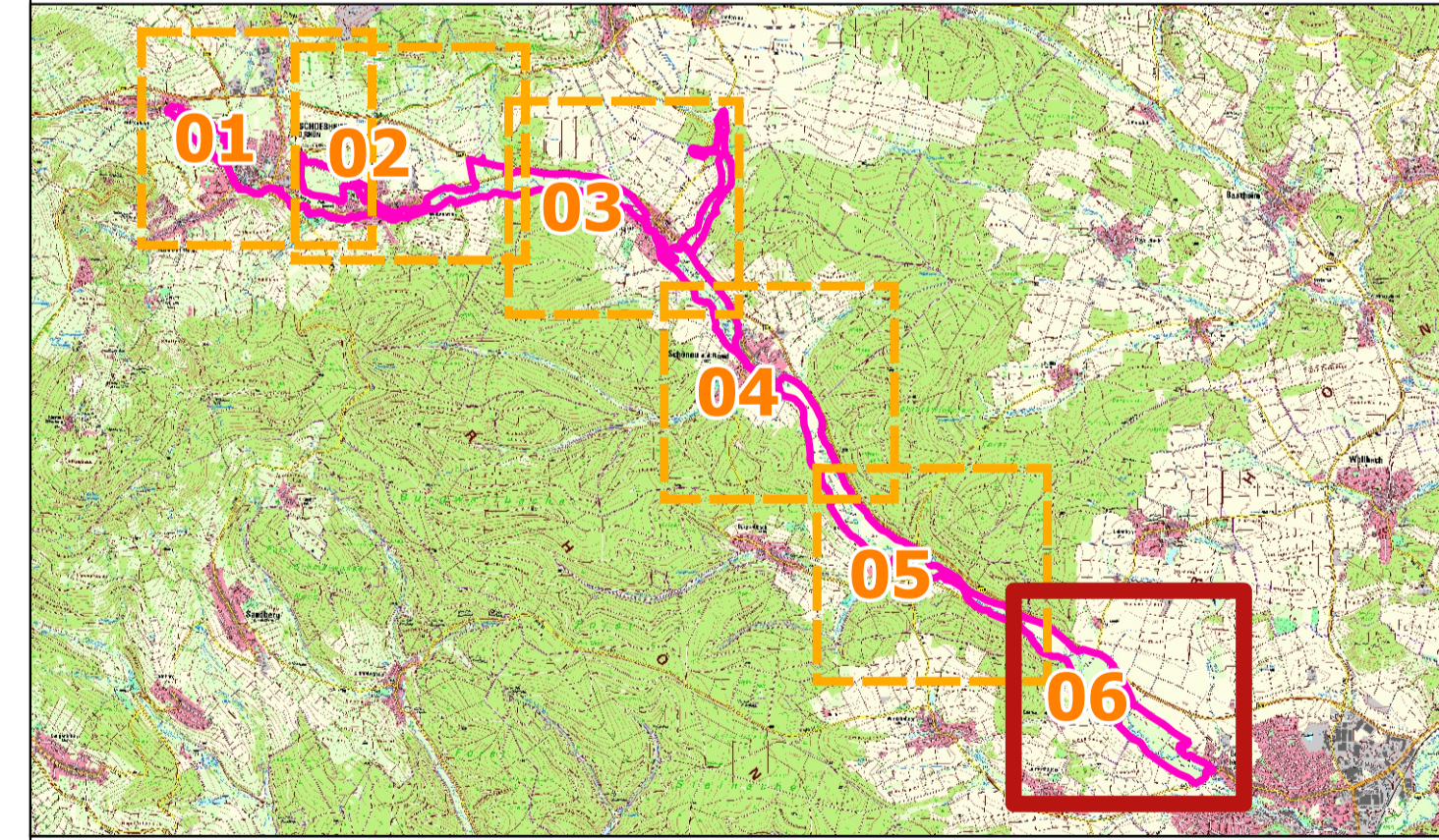
**Arten (Anhang II FFH-RL, im Standarddatenbogen genannt)**

- 1061, Dunkler Wiesenknopf-Ameisenbläuling (*Maculinea (Phengaris) nausithous*) (B-C)
- 1096, Bachneunauge (*Lampetra planeri*) (B-C), in der Karte nicht flächenscharf dargestellt
- 1163, Mühlkoppe (*Cottus gobio*) (A-C), in der Karte nicht flächenscharf dargestellt

**Sonstige Flächendaten**

- Flächen mit gesetzlich geschützten Biotopen nach § 30 BNatSchG i.V.m. Art. 23 BayNatSchG (Offenland) - soweit nicht gleichzeitig LRT

Die Abgrenzung der Waldflächen erfolgte nach den Vorgaben für die FFH-Kartierung, sie entspricht nicht zwingend den walddesetzlichen Vorgaben.  
 Die Beschriftung der Offenlandflächen erfolgt in der Regel einzelflächenweise und enthält eine gebietsendeutige Nummer und die flächenbezogene Bewertung des Haupt-Lebensraumtyps.  
 Die Gesamtbewertung der Wald Lebensraumtypen ist in Klammern hinter der entsprechenden Schutzgutbezeichnung in der Legende genannt. Eine Bewertung für die nicht im Standarddatenbogen genannten Schutzgüter in der Zuständigkeit der Forstverwaltung erfolgte nicht.  
 Prioritäre (vom Verschwinden bedrohte) Lebensraumtypen werden mit \* gekennzeichnet.  
 Bewertung der Erhaltungszustände: A = sehr gut, B = gut, und C = mittel bis schlecht



**Managementplanung**  
**FFH-Gebiet 5626-371 "Tal der Brend"**

**Karte 2 Bestand und Bewertung**

**Blatt:** 6 von 6  
**Kartenfertigung:** 23.07.2023

**Bearbeitung:**  
 Regierung von Unterfranken  
 Petersplatz 9, 97070 Würzburg

Planungsbüro:  
 ifanos - Landschaftsökologie  
 Hessestraße 4, 90443 Nürnberg

Amt für Ernährung, Landwirtschaft und Forsten Kitzingen-Würzburg  
 Bayerische Landesanstalt für Wald und Forstwirtschaft

Originalmaßstab: 1:5000

0 100 200 300 400 Meter

Geobasisdaten:  
 Bayerische Vermessungsverwaltung (www.geodaten.bayern.de)  
 Fachdaten:  
 Bayerische Forstverwaltung (www.forst.bayern.de)  
 Bayerisches Landesamt für Umwelt (www.lfu.bayern.de)