

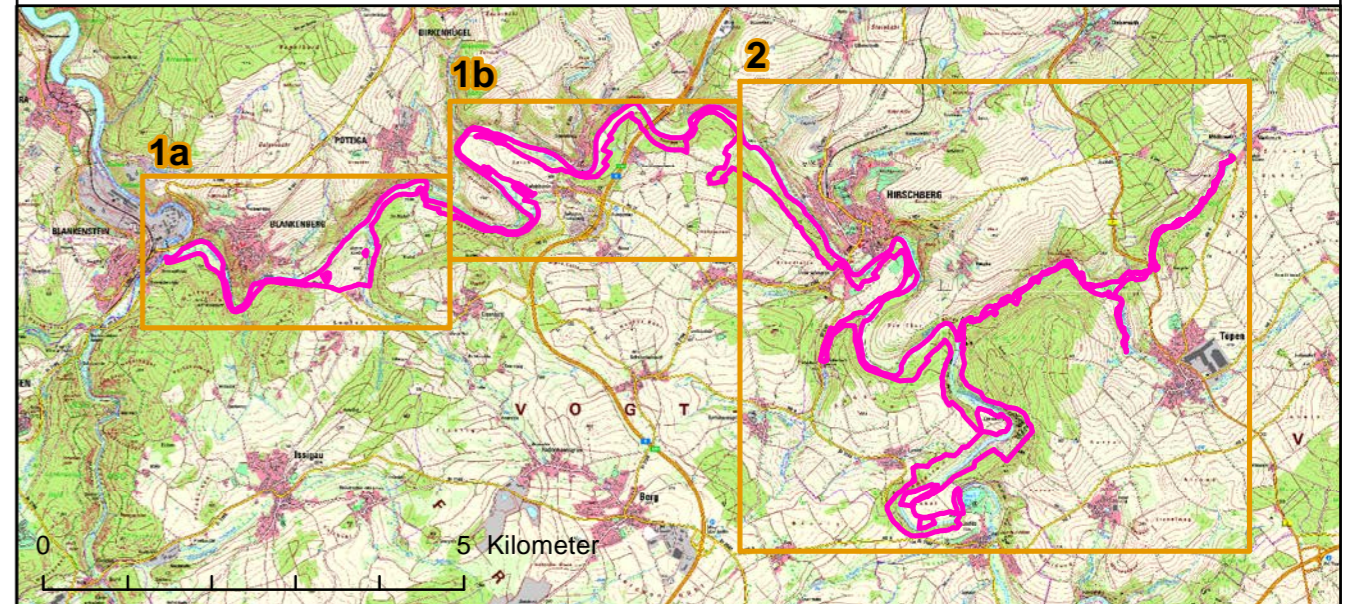
Legende

FFH-Gebietsgrenze

Maßnahmen vorrangig für die Lebensraumtypen nach Anhang I der FFH-Richtlinie

ohne Symbol	M 01 Erhaltung und Wiederherstellung einer naturnahen Gewässerdynamik und Morphologie
	M 02 Extensivierung von Gewässerrandstreifen
	M 03 Gelegentliche Mahd, alle 3-5 Jahre
	M 04 Biotoprägende Nutzung / Pflege fortsetzen
	M 05 Freistellen von Felsen, Entfernung von Fichte / Kiefer
	M 06 Entfernung des Sachalin-Knöterichs
	M 07 Entfernung / Auslichtung von Gehölzaufwuchs
	M 08 Entfernung der Kaukasus-Asienfetthenne
	M100 Fortführung der naturnahen Waldbewirtschaftung

Nr. 1 bis 33 = Laufende Nr. der FFH-LRT (Teil-) Fläche



Managementplanung

FFH-Gebiet 5536-371 Saaletal v. Joditz bis Blankenstein u. NSG Tannbach b. Mödlareuth

Karte 3.1: Maßnahmen

Blatt: Blatt 1 von 2	Kartenfertigung: 18.08.2017
--------------------------------	---------------------------------------

Bearbeitung:
Regierung von Oberfranken
Ludwigstraße 20
95444 Bayreuth
Planungsbüro: Büro für ökologische Studien
Oberkonnorsreuther Straße 6a
95448 Bayreuth
Amt für Ernährung, Landwirtschaft und Forsten, Bamberg
Außenstelle Scheßlitz

Originalmaßstab: 1:10.000

Geobasisdaten:
Bayerische Vermessungsverwaltung (www.geodaten.bayern.de)
Fachdaten:
Bayerische Forstverwaltung (www.forst.bayern.de)
Bayerisches Landesamt für Umwelt (www.lfu.bayern.de)

BAYERISCHE FORSTVERWALTUNG