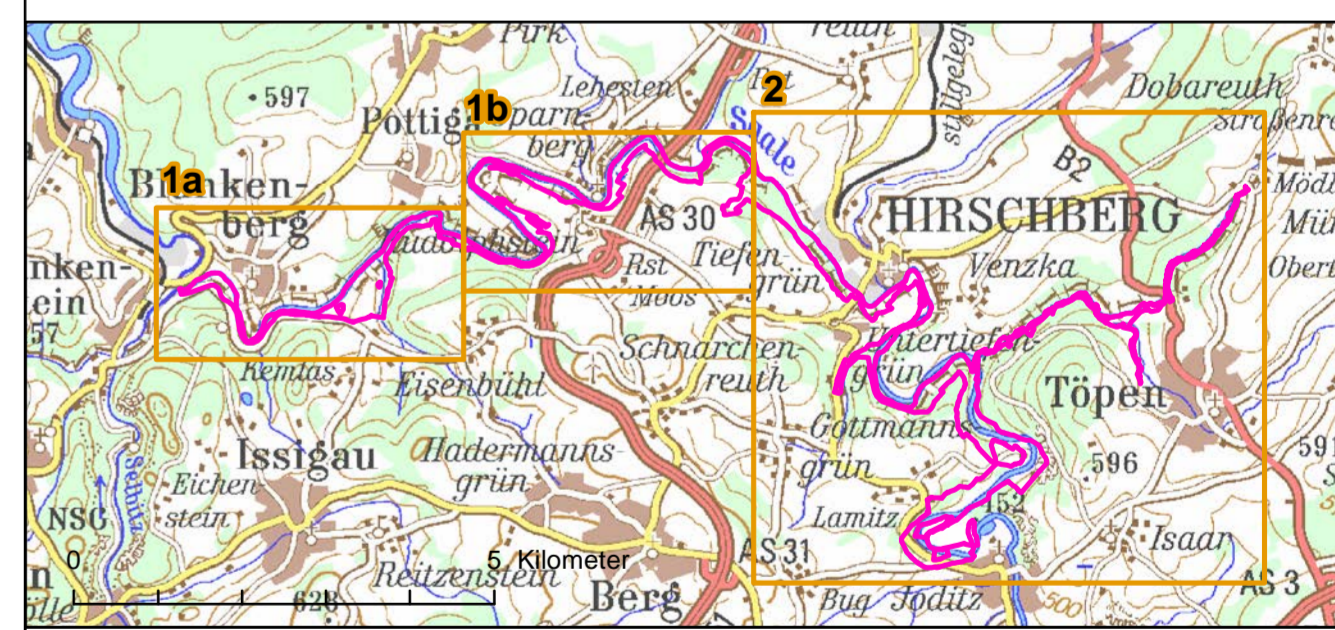


2

- ### Legende
- FFH-Gebietsgrenze
  - Lebensraumtypen (im Standard-Datenbogen enthalten)**
    - 3260 Fließgewässer mit flutender Wasservegetation
    - 6430 Feuchte Hochstaudenfluren
    - 6510 Magere Flachland-Mähwiesen
    - 8220 Silikatfelsen mit Felsspaltvegetation
    - 9180\* Schlucht- und Hangmischwälder (B)
  - Lebensraumtypen (nicht im Standard-Datenbogen enthalten)**
    - 3150 Nährstoffreiche Stillgewässer
    - 8150 Silikatschutthalden
    - 8220 Silikatfelsen mit Felsspaltvegetation /
    - 8230 Silikatfelsen mit Pionierassen
    - 91E0\* Weichholzauewälder mit Erle, Esche und Weiden
  - Weitere Flächen**
    - Gesetzlich geschützte Biotope (§ 30 BNatSchG und Art. 23 BayNatSchG)

Nr. 1 bis 33 = Laufende Nr. der FFH-LRT (Teil-) Fläche  
 K = Komplex

**Erhaltungszustand**  
 A hervorragend  
 B gut  
 C mäßig bis schlecht



**Managementplanung**  
**FFH-Gebiet 5536-371 Saaletal v. Joditz bis Blankenstein u. NSG Tannbach b. Mödlareuth**

**Karte 2.1: Bestand und Bewertung - Lebensraumtypen**

Blatt: Blatt 2 von 2  
 Kartenerfertigung: 10.07.2017

**Bearbeitung:**  
 Regierung von Oberfranken  
 Ludwigstraße 20  
 95444 Bayreuth  
 Planungsbüro: Büro für ökologische Studien  
 Oberkonnersreuther Straße 6a  
 95448 Bayreuth  
 Amt für Ernährung, Landwirtschaft und Forsten, Bamberg  
 Außenstelle Scheßlitz

Originalmaßstab: 1:10.000

0 500 Meter

Geobasisdaten:  
 Bayerische Vermessungsverwaltung (www.geodaten.bayern.de)  
 Fachdaten:  
 Bayerische Forstverwaltung (www.forst.bayern.de)  
 Bayerisches Landesamt für Umwelt (www.lfu.bayern.de)