



Teilfläche .01

FFH-Gebietsgrenze (FFH-Feinabgrenzung auf der Basis 1:5.000 nach BayNat2000V)

Flurstücke

Lebensraumtypen (im Standarddatenbogen genannt)

- 3260, Fließgewässer mit flutender Wasservegetation
- 6430, Feuchte Hochstaudenfluren
- 6510, Magere Flachland-Mähwiesen

Lebensraumtypen (nicht im Standarddatenbogen genannt)

- 3150, Nährstoffreiche Stillgewässer

Die Beschriftung der Offenlandflächen erfolgt einzelflächenweise und enthält die flächenbezogene Bewertung des jeweiligen Lebensraumtypes.
Eine Bewertung für die nicht im Standarddatenbogen genannten Schutzgüter in der Zuständigkeit der Forstverwaltung erfolgt nicht.

Prioritäre Lebensraumtypen werden mit * gekennzeichnet.

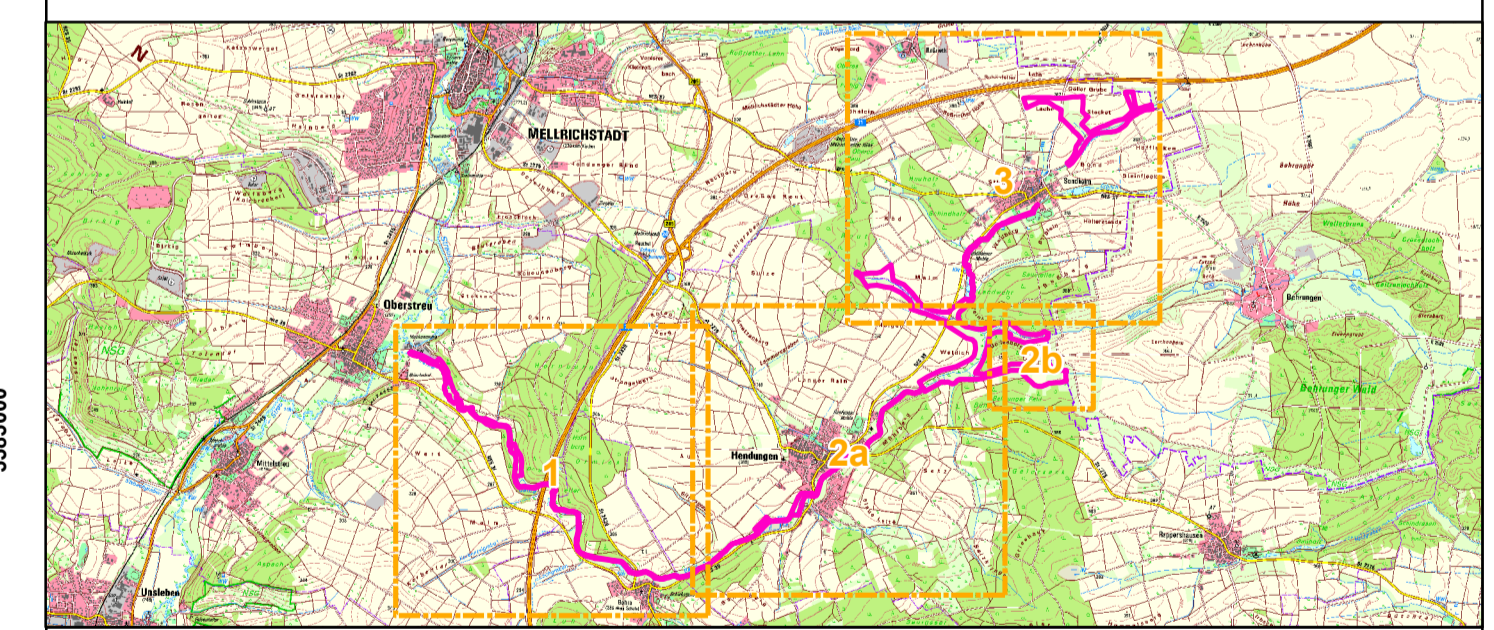
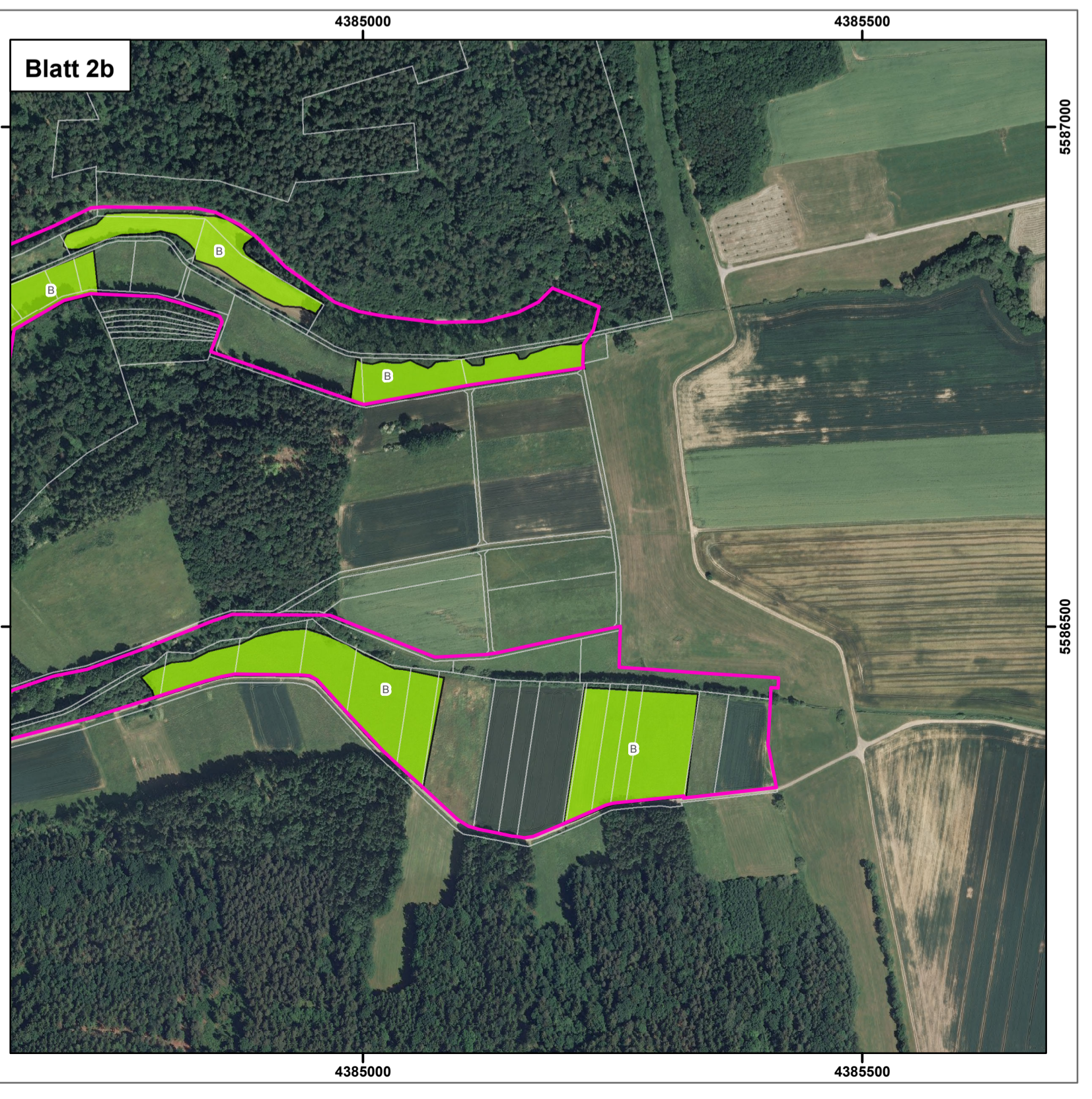
Bewertung des Erhaltungszustandes:
A = Erhaltungszustand hervorragend
B = Erhaltungszustand gut
C = Erhaltungszustand mittel bis schlecht

Flächenanteil der Offenland-Lebensraumtypen. (Linien-signatur senkrecht oder waagrecht)
Farbsignatur dem Lebensraumtyp entsprechend:

- Anteil an der Biotop-Teilfläche bis 10 %
- Anteil an der Biotop-Teilfläche 11 - 49 %
- Anteil an der Biotop-Teilfläche 50 - 89 %
- Anteil an der Biotop-Teilfläche 90 - 100 %

Sonstige Fachdaten

- Gesetzlich geschützte Biotope gem. § 30 BNatSchG i.V.m. Art. 23 BayNatSchG (Offenland) - soweit nicht gleichzeitig LRT



Managementplanung
FFH-Gebiet 5528-371
Bahratal

Karte 2.1 Bestand und Bewertung - Lebensraumtypen

Blatt
Blatt 2 von 3

Kartenfertigung:
Februar 2019

Bearbeitung:
Regierung von Unterfranken
Sachgebiet 51 - Naturschutz
Peterplatz 9
97070 Würzburg

Planungsbüro:
Büro OPUS
Bearbeiter: M. Sc. Biologie Beatrice Grimm
Oberkonnereuther Straße 6a
95448 Bayreuth

Originalmaßstab: 1:5.000

0 50 100 150 200 Meter

Geobasisdaten:
Bayerische Vermessungsverwaltung (www.goodaten.bayern.de)
Fachdaten:
Bayerisches Landesamt für Umwelt (www.lfu.bayern.de)