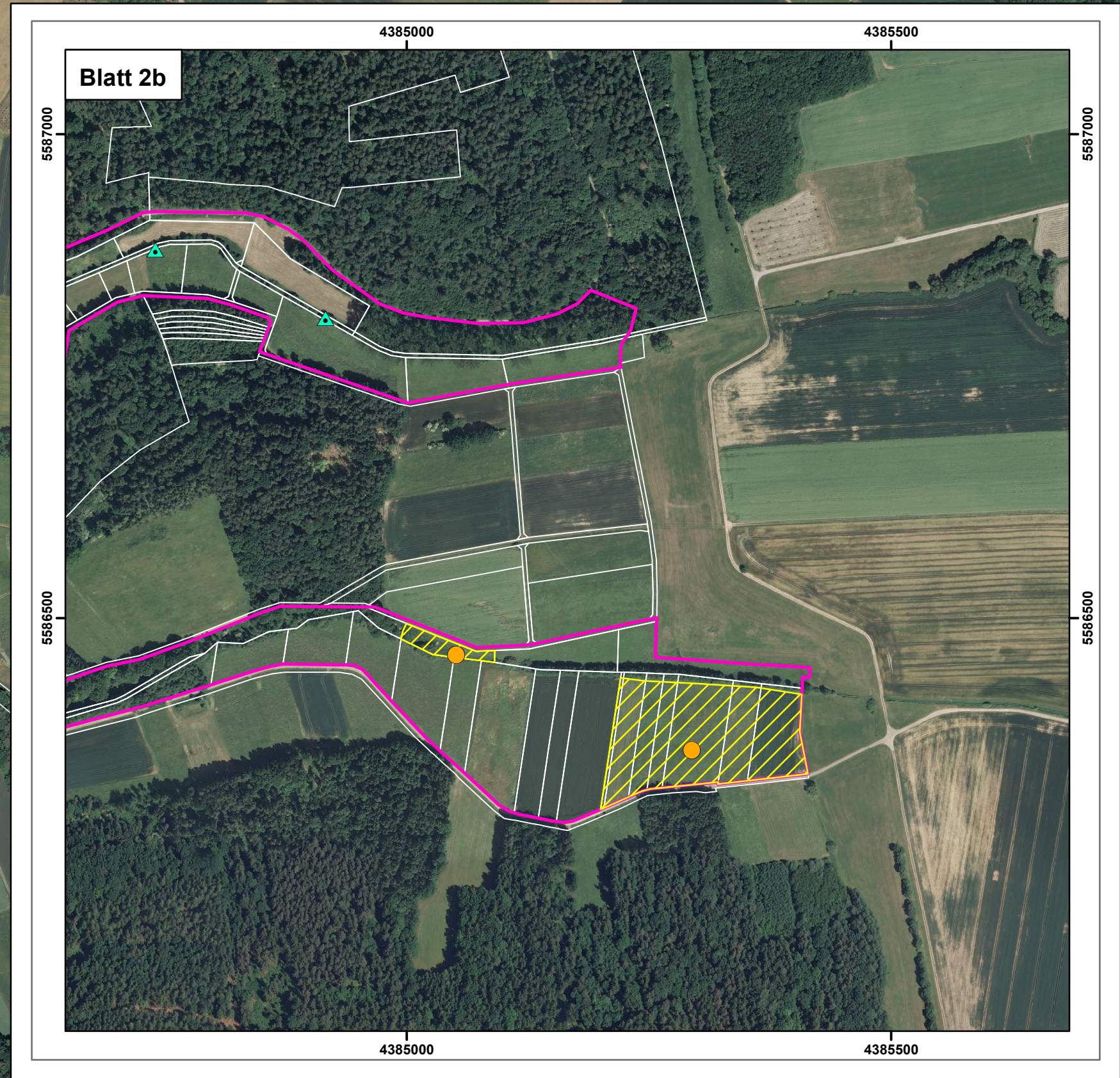




Teilfläche .01



FFH-Gebietsgrenze (FFH-Feinabgrenzung auf der Basis 1:5.000 nach BayNat2000V)

Flurstücke

Arten Anhang II der FFH-Richtlinie

Tagfalter

- 1061, Dunkler Wiesenknopf-Ameisenbläuling (Teilpopulation 1)
- 1061, Dunkler Wiesenknopf-Ameisenbläuling (Teilpopulation 2)
- Habitat

Weichtiere

- 1032, Bachmuschel, *Unio crassus* (Nachweis)
- 1032, Bachmuschel, *Unio crassus* (Schalenfund)

Fische und Rundmäuler

1096, Bachneunauge, 1163, Mühlkoppe

- Befischungsstrecke 1 ohne Artnachweise
- Befischungsstrecke 2 ohne Artnachweise
- Befischungsstrecke 3 ohne Artnachweise

Managementplanung
FFH-Gebiet 5528-371
Bahratal

Karte 2.2 Bestand und Bewertung - Arten (Anhang II FFH-RL)

Blatt
Blatt 2 von 3

Kartenfertigung:
Februar 2019

Bearbeitung:
Regierung von Unterfranken
Sachgebiet 51 - Naturschutz
Peterplatz 9
97070 Würzburg

Planungsbüro:
Büro OPUS
Bearbeiter: M. Sc. Biologie Beatrice Grimm
Oberkonnersreuther Straße 6a
95448 Bayreuth

Originalmaßstab: 1:5.000

0 50 100 150 200 Meter

Geobasisdaten:
Bayerische Vermessungsverwaltung (www.geodaten.bayern.de)
Fachdaten:
Bayerisches Landesamt für Umwelt (www.lfu.bayern.de)

