



FFH-Gebietsgrenze (Feinabgrenzung auf Basis 1:5.000 nach BayNat2000V)

- Lebensraumtypen (im Standarddatenbogen genannt)**
- 5130, Wacholderheiden
 - 6110*, Kalkpioniererrasen
 - 6210, Kalkmagerrasen
 - 6210*, Kalkmagerrasen mit Orchideen
 - 6510, Magere Flachland-Mähwiesen
 - 8210, Kalkfelsen mit Felsspaltenvegetation
 - 9150, Orchideen-Buchenwälder (B-)
 - 9170, Labkraut-Eichen-Hainbuchenwälder (B)

- Lebensraumtypen (nicht im Standarddatenbogen genannt)**
- 8310, Höhlen und Halbhöhlen (in Karte nicht dargestellt)
 - 9130, Waldmeister-Buchenwälder

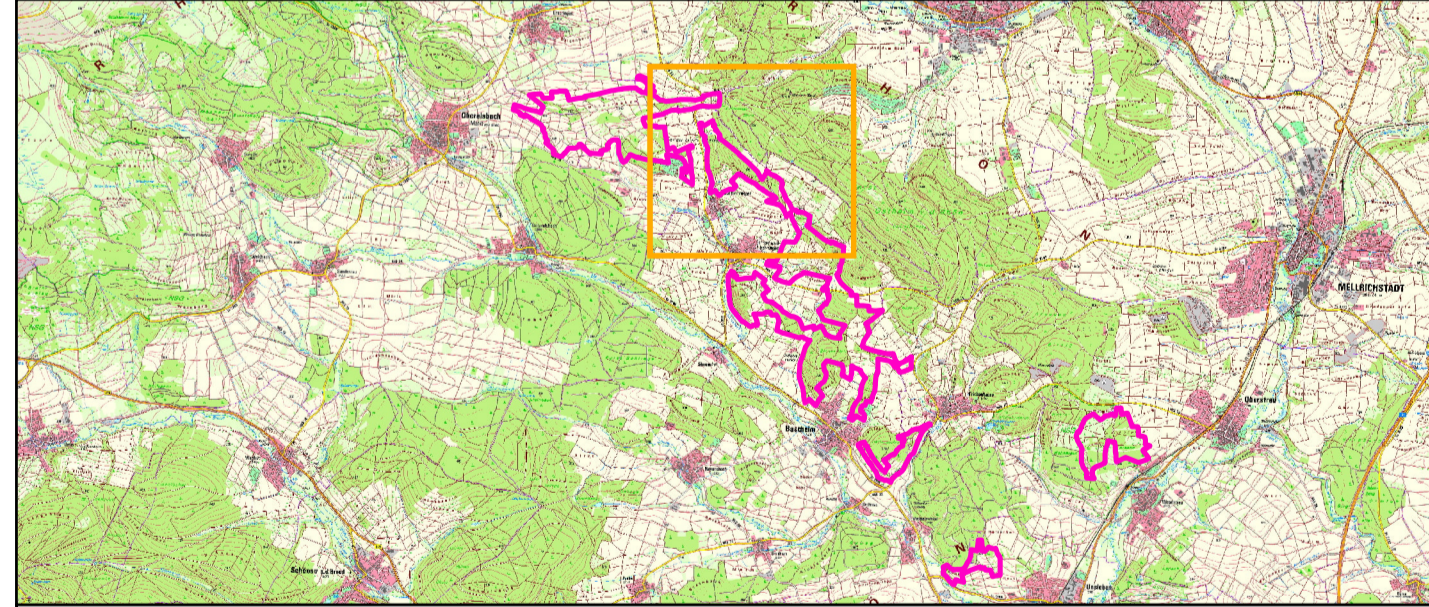
- Flächenanteil des Lebensraumtyps (an der Biotop-Teilfläche)**
- I bis 9 %
 - II 10-49 %
 - III 50-79 %
 - IV 80-100 %

- Sonstige Flächendaten**
- Flächen mit gesetzlich geschützten Biotopen gem. §30 BNatSchG i.V.m. Art.23 BayNatSchG (Offenland) – Anteil 1-49 %
 - Flächen mit gesetzlich geschützten Biotopen gem. §30 BNatSchG i.V.m. Art.23 BayNatSchG (Offenland) – Anteil 50-100 %
 - Flurstücke

Die Beschriftung der Offenlandflächen erfolgt einzelflächenweise und enthält die flächenbezogene Bewertung des Lebensraumtyps. Die Bewertung der Wald-Lebensraumtypen erfolgt jeweils für die gesamte Lebensraumtypenfläche im Gebiet. Die Gesamtbewertung der Wald-Lebensraumtypen ist in Klammern hinter der entsprechenden Schutzgutbezeichnung in der Legende genannt. Eine Bewertung für die nicht im Standarddatenbogen genannten Schutzgüter in der Zuständigkeit der Forstverwaltung erfolgt nicht. Prioritäre (vom Verschwinden bedrohte) Lebensraumtypen werden mit * gekennzeichnet. Die Abgrenzung der Waldflächen erfolgte nach den Vorgaben für die FFH-Kartierung, sie entspricht nicht zwingend den waldgesetzlichen Vorgaben.

Bewertung des Erhaltungszustands:
 A = hervorragend
 B = gut
 C = mittel bis schlecht

Die gesetzlich geschützten Biotope (Art. 23 BayNatSchG bzw. § 30 BNatSchG) sind nur im Offenland dargestellt.



Managementplanung
FFH-Gebiet 5527-373
Trockenverbundgebiet Rhön-Grabfeld

Karte 2.1 Bestand und Bewertung – Lebensraumtypen

Blatt: 2 von 4
 Kartenfertigung: 10.11.2021

Bearbeitung:
 Regierung von Unterfranken – Sachgebiet 51 – Naturschutz

Amt für Ernährung, Landwirtschaft und Forsten Kitzingen-Würzburg
 Bayerische Landesanstalt für Wald und Forstwirtschaft

Planungsbüro:
 AVENA – Landschaftsökologische Analysen und Planungen, Nelkenweg 8, 35043 Marburg
 Kartographie: Annika Peters

Originalmaßstab: 1:5.000

Geobasisdaten:
 Bayerische Vermessungsverwaltung (www.geodaten.bayern.de)
 Fachdaten:
 Bayerisches Landesamt für Umwelt (www.lfu.bayern.de)
 Bayerische Forstverwaltung (www.forst.bayern.de)

0 100 200 300 Meter

