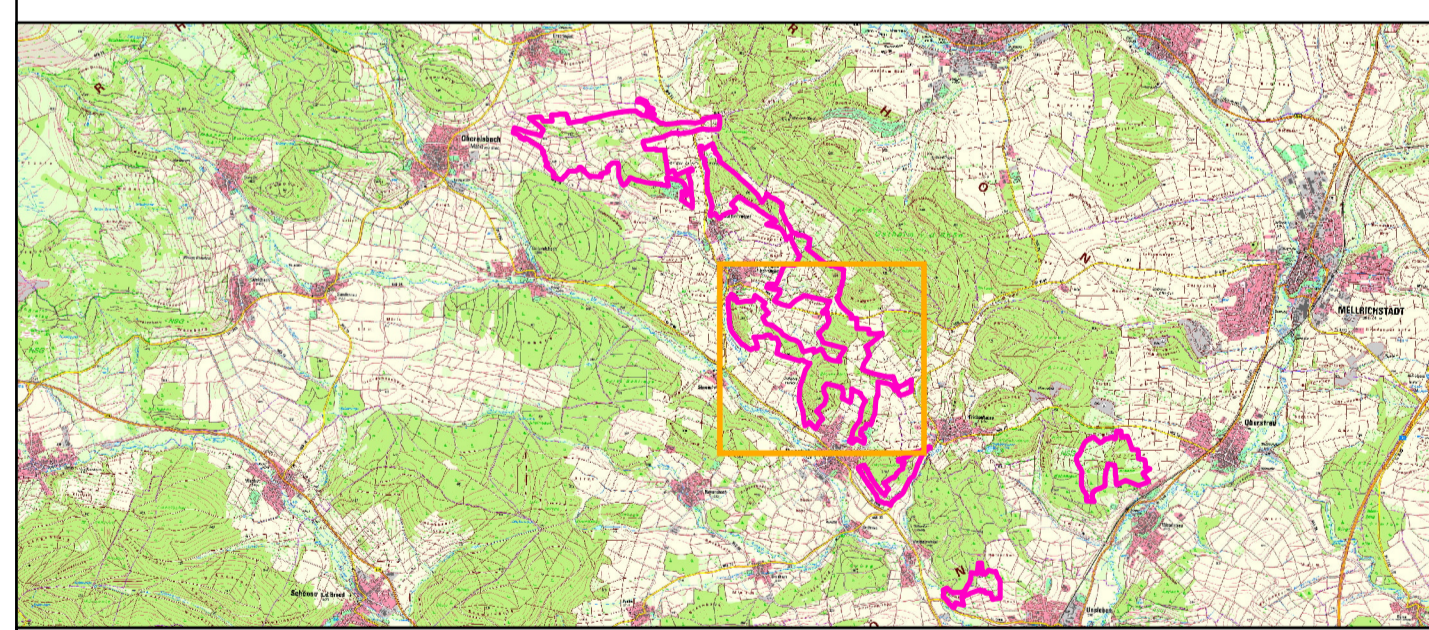


- FFH-Gebietsgrenze (Feinabgrenzung auf Basis 1:5.000 nach BayNat2000V)
- Arten (Anhang II FFH-RL, im Standarddatenbogen genannt)**
- 1323, Bechsteinfledermaus, *Myotis bechsteinii* (C)**
- Quartierhabitat
- Jagdhabitat
- Arten (Anhang II FFH-RL, nicht im Standarddatenbogen genannt)**
- 1065, Goldener Scheckenfalter (*Euphydryas aurinia*)**
- Artfund
- 1078, Spanische Flagge (*Euplagia quadripunctaria*)**
- Artfund
- Sonstige Flächendaten**
- Flurstücke

Die Beschriftung der Offenlandflächen erfolgt einzelflächenweise und enthält die flächenbezogene Bewertung des Habitats der Art. Die Bewertung der Waldarten erfolgt jeweils für das gesamte Habitat im Gebiet. Die Gesamtbewertung der Waldarten ist in Klammern hinter der entsprechenden Schutzgutbezeichnung in der Legende genannt. Eine Bewertung für die nicht im Standarddatenbogen genannten Schutzgüter in der Zuständigkeit der Forstverwaltung erfolgt nicht. Prioritäre (vom Verschwinden bedrohte) Arten werden mit \* gekennzeichnet. Die Abgrenzung der Waldflächen erfolgte nach den Vorgaben für die FFH-Kartierung, sie entspricht nicht zwingend den walddesetzlichen Vorgaben.

Bewertung des Erhaltungszustands:  
 A = hervorragend  
 B = gut  
 C = mittel bis schlecht



**Managementplanung**  
**FFH-Gebiet 5527-373**  
**Trockenverbundgebiet Rhön-Grabfeld**

**Karte 2.1 Bestand und Bewertung – Arten (Anhang II FFH-RL)**

<b>Blatt:</b> 3 von 4	<b>Kartenfertigung:</b> 10.11.2021
--------------------------	---------------------------------------

**Bearbeitung:**  
 Regierung von Unterfranken – Sachgebiet 51 – Naturschutz

Amt für Ernährung, Landwirtschaft und Forsten Kitzingen-Würzburg  
 Bayerische Landesanstalt für Wald und Forstwirtschaft

Planungsbüro:  
 AVENA – Landschaftsökologische Analysen und Planungen, Nelkenweg 8, 35043 Marburg  
 Kartographie: Annika Peters

Originalmaßstab: 1:5.000

Geobasisdaten: Bayerische Vermessungsverwaltung (www.geodaten.bayern.de)  
 Fachdaten: Bayerisches Landesamt für Umwelt (www.lfu.bayern.de)  
 Bayerische Forstverwaltung (www.forst.bayern.de)

0 100 200 300 Meter

