

FFH-Gebietsgrenze (Feinabgrenzung auf Basis 1:5000 nach BayNat2000V)

**Maßnahmen für Offenland-Lebensraumtypen (Anhang I FFH-RL)**

- flächige Bewirtschaftungsmaßnahmen**
- Beweidung mit Schafen, ggf. mit beigeführten Ziegen (Normalbeweidung)
  - Beweidung mit Schafen, ggf. mit beigeführten Ziegen, erster Beweidungsgang bis spätestens 15.07.
  - Beweidung mit Schafen, ggf. mit beigeführten Ziegen (Intensivbeweidung)
  - Beweidung Schafe mit Ziegen, Saumartenvariante (s. Text)
  - Beweidung Ziegen
  - gelegentliche Beweidung mit Schafen, ggf. mit beigeführten Ziegen
- allgemeine Beweidungsgrundsätze: möglichst Hütelaufhaltung, kurze Beweidungsgänge mit scharfer Beweidung, wechselnde Beweidungsreihenfolge bei Normalbeweidung
- regelmäßige Mahd ab 01.06.
  - regelmäßige Mahd ab 15.06.
  - regelmäßige Mahd ab 01.07.
  - regelmäßige Mahd ab 15.07.
  - Mahd alternierend 01.07./15.09.
  - Mahd alternierend 15.07./15.09.
  - Mahd gelegentlich
- allgemeine Mahdgrundsätze: Mahd möglichst innerhalb von 2 Wochen nach dem angegebenen Mahdtermin, keine Düngung (maximal Entzugsdüngung mit Festmist), Mahdhöhe mind. 7 cm, bevorzugt Balkenmäher, Mähgutabfuhr, mind. 6-wöchige Bearbeitungsruhe zwischen den Mahdterminen (Weiteres s. Text)

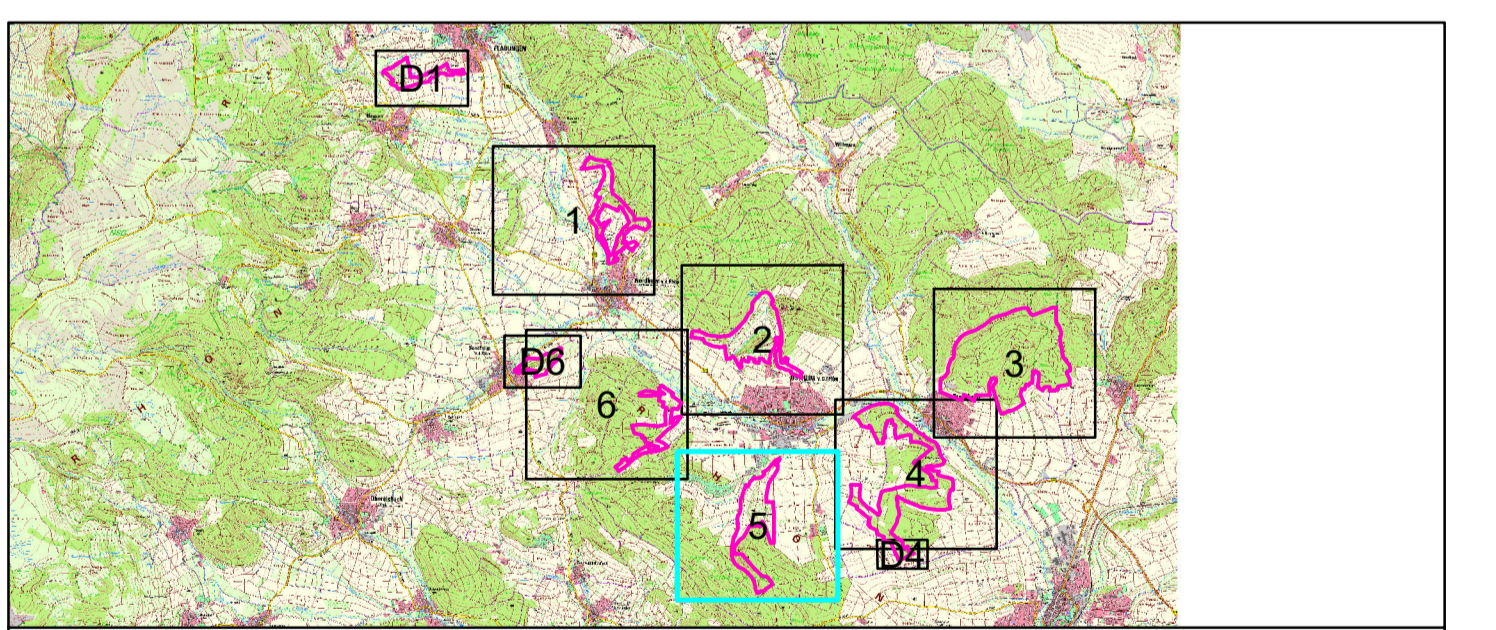
- Bewirtschaftungsmaßnahmen auf Teilflächen**
- TF Beweidung Schafe mit beigeführten Ziegen, Saumvariante
  - TF Mahd ab 01.07.
  - TF Mahd ab 15.09.
  - TF Mahd alternierend 01.07./15.09.
  - TF Mahd gelegentlich

- Sofortmaßnahmen**
- S** umgehende Aufnahme der vorgeschlagenen Bewirtschaftung/Pflege
  - N** umgehende Bekämpfung invasiver Neophyten
  - g, G** umgehende Entbuschung auf der Fläche (G) bzw. in Teilbereichen der Fläche (g)
- weitere Maßnahmen**
- A1-A6 Alternativmaßnahmen: A1: Schafbeweidung / A2: intensive Schafbeweidung / A3: geregelte Pferdebeweidung / A4: Mahd bis 01.07. / A5: Mahd alternierend 01.07. und 15.09. / A6: Mahd ab 01.07. mit Spätmahdstreifen (ab 15.09.)
  - E1-E3 E1: Extensivierung der Mahdnutzung / E2: Ausmagerung / E3: Handmahd bevorzugt (kein schweres Gerät)
  - F Regulation Freizeitaktivitäten
  - g, G umgehende Entbuschung auf der Fläche (G) bzw. in Teilbereichen der Fläche (g)
  - G1: Entnahme von Nadelbäumen / G2: Entnahme von Laubbäumen / G3: Stockhieb angrenzender Gehölze / G4: Auffichtung angrenzender Kiefernforste (Abstimmung mit Forstbehörden erforderlich)
  - H Beseitigung von Ablagerungen
  - N Bekämpfung invasiver Neophyten
  - O Obstbaumpflege
  - R Einrichtung von Spätmahdstreifen
  - R1 Mahd Randstreifen ab 01.07 mit umgehender Entbuschung

- Maßnahmen für Wald-Lebensraumtypen (Anhang I FFH-RL)**
- 100, Fortführung der naturnahen Behandlung (s. Text)
  - 110, lebensraumtypische Baumarten fördern (LRT 9170: Trauben- und Stieleiche)

- Maßnahmen für Offenlandarten nach Anhang II der FFH-Richtlinie**
- Skabiosen-Schneckenfalter: zeit-räumlich rotierende Pflegesysteme aus temporären Brachen, Herbstmahd und intensiver Schafbeweidung, Anlage von Rohbodenstandorten (Weiteres s. Text)

- Maßnahmen für Waldarten nach Anhang II der FFH-Richtlinie**
- 105, lichte Bestände im Rahmen natürlicher Dynamik erhalten (Frauenschuß)
  - 805, Rohbodenstellen anlegen und erhalten (Frauenschuß) (Maßnahmen aus Naturschutzgründen nicht dargestellt)
- Flurstücksgrenzen




**Managementplanung**  
**FFH-Gebiet 5527-372**  
**Trockengebiete vor der Rhön**



**Karte 3: Maßnahmen**

**Blatt:** 5 von 6 **Kartenfertigung:** 07.05.2021

**Bearbeitung:**  
 Regierung Unterfranken  
 Peterplatz 9  
 97070 Würzburg



Am für Ernährung, Landwirtschaft und Forsten Kitzingen-Würzburg  
 Bayerische Landesanstalt für Wald und Forstwirtschaft

Planungsbüro Papajewski  
 Lina-Schäfer-Str. 82  
 44379 Dortmund

Schnittstelle Ökologie  
 Westring 47  
 44787 Bochum

Originalmaßstab: 1: 5.000

0 50 100 150 Meter



Geobasisdaten:  
 Bayerische Vermessungsverwaltung (www.geodaten.bayern.de)  
 Fachdaten:  
 Bayerische Forstverwaltung (www.forst.bayern.de)  
 Bayerisches Landesamt für Umwelt (www.lfu.bayern.de)