

FFH-Gebietsgrenze (Feinabgrenzung auf Basis 1:5000 nach BayNat2000V)

**Lebensraumtypen (im Standarddatenbogen genannt)**

- 5130, Formationen von Juniperus communis auf Kalkheiden und -rasen
- 6110\*, Lückige basophile oder Kalk-Pionierasen (Alyso-Session albi)
- 6210, Naturnahe Kalk-Trockenrasen und deren Verbuschungsstadien (Festuco-Brometalia)
- 6510, Magere Flachland-Mähwiesen (Alopecurus pratensis, Sanguisorba officinalis)
- 8160\*, Kalkhaltige Schutthalden der collinen bis montanen Stufe Mitteleuropas
- 8210, Kalkfelsen mit Feisspaltenvegetation
- 9130, Waldmeister-Buchenwälder (A-)
- 9170, Labkraut-Eichen-Hainbuchenwälder (B+)

**Lebensraumtypen (nicht im Standarddatenbogen genannt)**

- 6430, Feuchte Hochstaudenfluren der planaren und montanen bis alpinen Stufe

\* prioritärer Lebensraumtyp (vom Verschwinden bedrohter Lebensraumtyp)

**Flächenanteil der Offenland-Lebensraumtypen**

- Anteil an der Biotop-Teilfläche bis 10%
- Anteil an der Biotop-Teilfläche 10-49%
- Anteil an der Biotop-Teilfläche 50-89%
- Anteil an der Biotop-Teilfläche 90-100%

**Sonstige Flächendaten**

- geschützte Offenlandbiotope gemäß § 30 BNatSchG i.V.m. Art. 23 BayNatSchG

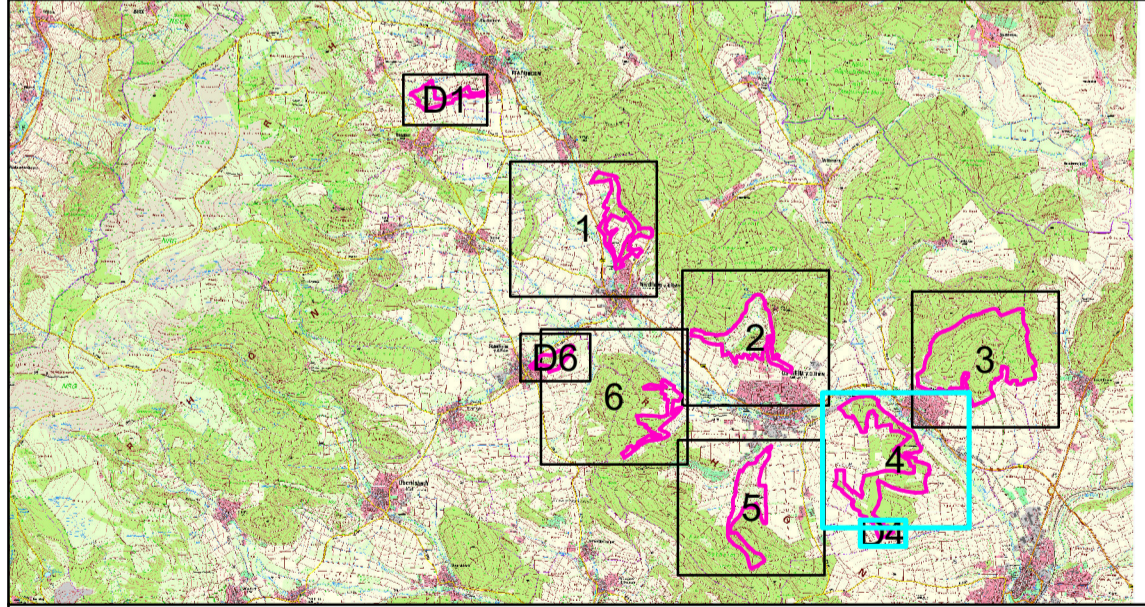
**Arten nach Anhang II der FFH-Richtlinie (im Standarddatenbogen genannt)**

- 1902, Frauenschuh (Cypripedium calceolus) (C)  
(Fundpunkt aus Naturschutzgründen nicht dargestellt)

Flurstücksgrenzen

*Die Beschriftung der Offenlandflächen erfolgt einzelflächenweise und enthält die flächenbezogene Bewertung des Lebensraumtyps. Die Bewertung der Wald-Lebensraumtypen erfolgt jeweils für die gesamte Lebensraumtypenfläche im Gebiet. Die Gesamtbewertung der Wald-Lebensraumtypen ist in Klammern hinter der entsprechenden Schutzgutbezeichnung in der Legende genannt. Die gebietsbezogene Bewertung der Anhang II-Waldarten wird in der Legende angegeben.*

*Folgende Erhaltungszustände sind möglich: A = hervorragend, B = gut, C = mittel bis schlecht.*



**Managementplanung**  
**FFH-Gebiet 5527-372**  
**Trockengebiete vor der Rhön**

**Karte 2: Bestand und Bewertung - Lebensraumtypen und Arten**

**Blatt:** 4 von 6 (mit Detailkarte D4)      **Kartenfertigung:** 19.04.2021

**Bearbeitung:**  
 Regierung Unterfranken  
 Peterplatz 9  
 97070 Würzburg

Amt für Ernährung, Landwirtschaft und Forsten Kitzingen-Würzburg  
 Bayerische Landesanstalt für Wald und Forstwirtschaft

Planungsbüro Papajewski      Schnittstelle Ökologie  
 Lina-Schäfer-Str. 82      Westring 47  
 44379 Dortmund      44787 Bochum

Originalmaßstab: 1: 5.000  
 0 50 100 150 Meter

Geobasisdaten:  
 Bayerische Vermessungsverwaltung (www.geodaten.bayern.de)  
 Fachdaten:  
 Bayerische Forstverwaltung (www.forst.bayern.de)  
 Bayerisches Landesamt für Umwelt (www.lfu.bayern.de)