

FFH-Gebietsgrenze (Feinabgrenzung auf Basis 1:5000 nach BayNat2000V)

Lebensraumtypen (im Standarddatenbogen genannt)

- 5130, Formationen von Juniperus communis auf Kalkheiden und -rasen
- 6110*, Lückige basophile oder Kalk-Pionierrasen (Alyso-Session albi)
- 6210, Naturnahe Kalk-Trockenrasen und deren Verbuchungsstadien (Festuco-Brometalia)
- 6510, Magere Flachland-Mähwiesen (Alopecurus pratensis, Sanguisorba officinalis)
- 8160*, Kalkhaltige Schutthalden der collinen bis montanen Stufe Mitteleuropas
- 8210, Kalkfelsen mit Feisspaltenvegetation
- 9130, Waldmeister-Buchenwälder (A-)
- 9170, Labkraut-Eichen-Hainbuchenwälder (B+)

Lebensraumtypen (nicht im Standarddatenbogen genannt)

- 6430, Feuchte Hochstaudenfluren der planaren und montanen bis alpinen Stufe

* prioritärer Lebensraumtyp (vom Verschwinden bedrohter Lebensraumtyp)

Flächenanteil der Offenland-Lebensraumtypen

- Anteil an der Biotop-Teilfläche bis 10%
- Anteil an der Biotop-Teilfläche 10-49%
- Anteil an der Biotop-Teilfläche 50-89%
- Anteil an der Biotop-Teilfläche 90-100%

Sonstige Flächendaten

- geschützte Offenlandbiotope gemäß § 30 BNatSchG i.V.m. Art. 23 BayNatSchG

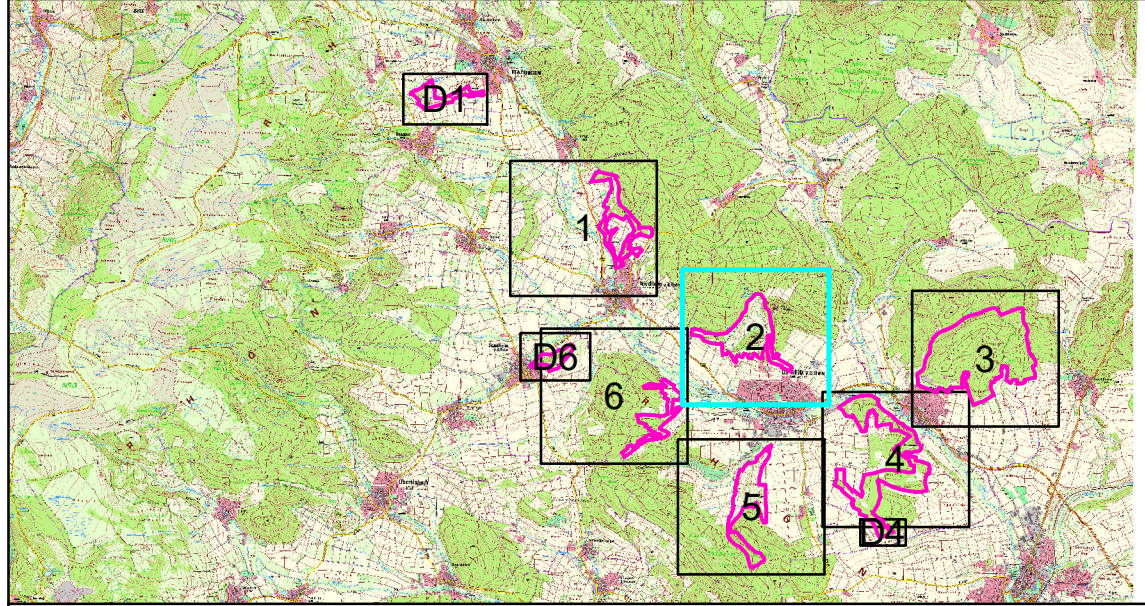
Arten nach Anhang II der FFH-Richtlinie (im Standarddatenbogen genannt)

- 1902, Frauenschuh (Cypripedium calceolus) (C)
(Fundpunkt aus Naturschutzgründen nicht dargestellt)

Flurstücksgrenzen

Die Beschriftung der Offenlandflächen erfolgt einzelflächenweise und enthält die flächenbezogene Bewertung des Lebensraumtyps. Die Bewertung der Wald-Lebensraumtypen erfolgt jeweils für die gesamte Lebensraumtypenfläche im Gebiet. Die Gesamtbewertung der Wald-Lebensraumtypen ist in Klammern hinter der entsprechenden Schutzbezeichnung in der Legende genannt. Die gebietsbezogene Bewertung der Anhang II-Waldarten wird in Klammern in der Legende angegeben.

Folgende Erhaltungszustände sind möglich: A = hervorragend, B = gut, C = mittel bis schlecht.



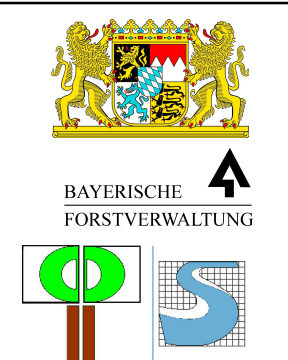
Managementplanung
FFH-Gebiet 5527-372
Trockengebiete vor der Rhön



Karte 2: Bestand und Bewertung - Lebensraumtypen und Arten

Blatt: 2 von 6
Kartenfertigung: 19.04.2021

Bearbeitung:
Regierung Unterfranken
Peterplatz 9
97070 Würzburg
Amt für Ernährung, Landwirtschaft und Forsten Kitzingen-Würzburg
Bayerische Landesanstalt für Wald und Forstwirtschaft



Planungsbüro Papajewski
Lina-Schäfer-Str. 82
44379 Dortmund
Schnittstelle Ökologie
Westring 47
44787 Bochum

Originalmaßstab: 1: 5.000
0 50 100 150 Meter



Geobasisdaten:
Bayerische Vermessungsverwaltung (www.geodaten.bayern.de)
Fachdaten:
Bayerische Forstverwaltung (www.forst.bayern.de)
Bayerisches Landesamt für Umwelt (www.lfu.bayern.de)