



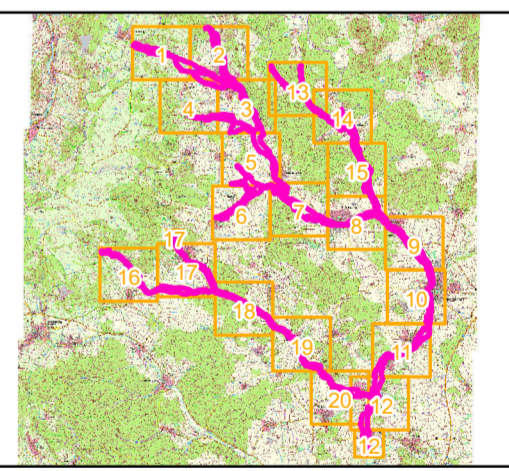
- FFH-Gebietsgrenze (Feinabgrenzung auf der Basis 1:5.000 nach BayNat2000V)
- Flurstücke

- Maßnahmen für Offenland-Lebensraumtypen**
- LRT 3260 - Fließgewässer mit flutender Wasservegetation**
 - Erhaltung/Förderung eines abwechslungsreichen Mosaiks aus Ufergehölzen und offenen Uferbereichen
 - Förderung naturnaher Struktur und Dynamik durch Renaturierungsmaßnahmen
 - Ufergehölze erhalten
 - Stoffeintrag reduzieren; ggf. Pufferstreifen ausweisen
 - Wasserhaushalt wiederherstellen
- LRT 6430 - Feuchte Hochstaudenfluren**
 - Mosaikmahd im Herbst alle 3-5 Jahre; Abtransport des Schnittguts; ggf. ergänzende Gehölzentfernung
 - Jährliche Mosaikmahd in den ersten sechs Jahren zur Aushagerung
 - Bedarfsgerechte Gehölzentfernung
 - Stoffeintrag reduzieren; ggf. Pufferstreifen ausweisen
 - Keine Pflegemahd erforderlich
- LRT 6510 - Magere Flachland-Mähwiesen**
 - Ein- bis zweischürige Mahd mit Mähgutentfernung; keine Düngung; Schnitthöhe min. 10 cm
 - Zweischürige Mahd mit Mähgutentfernung oder Extensivbeweidung durch einen Schnitt pro Jahr ergänzen
 - Zweischürige Mahd mit Mähgutentfernung; keine Düngung; Schnitthöhe min. 10 cm
 - Erster Schnitt zw. 01. und 15. Juni; zweiter Schnitt frühestens 8 Wochen später
 - Evtl. Ergänzung um zusätzlichen Aushagerungsschnitt in den ersten Pflegejahren
 - Streuobst erhalten

- Maßnahmen für Wald-Lebensraumtypen**
- LRT 9130 - Waldmeister-Buchenwälder**
 - 100 Fortführung der naturnahen Behandlung (siehe Text)
 - 117 Totholz- und Biotopbaumanteil erhöhen

- Maßnahmen für Arten des Anhangs II der FFH-Richtlinie**
- Dunkler Wiesenknopf-Ameisenbläuling**
 - Einschürige Herbstmahd (ab 01.09.) mit Mähgutentfernung; keine Düngung; Schnitthöhe min. 10 cm
 - Zweischürige Mahd mit Mähgutentfernung; keine Düngung; Schnitthöhe min. 10 cm
 - Ameisenbläuling beachten: Erstnutzung 01.-15.06.; Zweitnutzung nach 01.09.; Refugialbiotope erhalten
 - Ameisenbläuling und Wiesenbrüter beachten: Erstnutzung ab 01.07.; 10 % Brachstreifen für Ameisenbläuling belassen

Mühlkoppe und Bachneunauge
 Erhaltungs- und Wiederherstellungsmaßnahmen für die Fischarten des Anhangs II beziehen sich auf die gesamte Strecke der Fließgewässer und sind im Textteil nachzulesen.



Managementplanung
FFH-Gebiet 5527-371
Bachsystem der Streu mit Nebengewässern



Karte 3: Maßnahmen

Blatt: 11 von 20	Kartenfertigung: 31.08.2021
----------------------------	---------------------------------------

Bearbeitung:
 Regierung von Unterfranken
 Peterplatz 9
 97070 Würzburg

Planungsbüro: Büro OPUS
 Oberkonnorsreuther Straße 6a
 95448 Bayreuth

Amt für Ernährung, Landwirtschaft und Forsten Kitzingen-Würzburg
 Bayerische Landesanstalt für Wald und Forstwirtschaft



Originalmaßstab: 1:5.000
 0 50 100 200 Meter

Geobasisdaten:
 Bayerische Vermessungsverwaltung (www.geodaten.bayern.de)
 Fachdaten:
 Bayerische Forstverwaltung (www.forst.bayern.de)
 Bayerisches Landesamt für Umwelt (www.lfu.bayern.de)