

- FFH-Gebietsgrenze (Feinabgrenzung auf der Basis 1:5.000 nach BayNat2000V)
 - Flurstücke
- Lebensraumtypen (im Standarddatenbogen genannt)
- 3260, Fließgewässer mit flutender Wasservegetation
 - 6430, Feuchte Hochstaudenfluren
 - 6510, Magere Flachland-Mähwiesen
 - 9130, Waldmeister-Buchenwälder (B)
- Lebensraumtypen (im Standarddatenbogen nicht genannt)
- 3150, Nährstoffreiche Stillgewässer
 - 6230*, Artenreiche Borstgrasrasen
 - 6410, Pfeifengraswiesen
 - 6520, Berg-Mähwiesen
 - 7230, Kalkreiche Niedermoore
 - 91E0*, Weichholzauwälder mit Erle, Esche und Weide

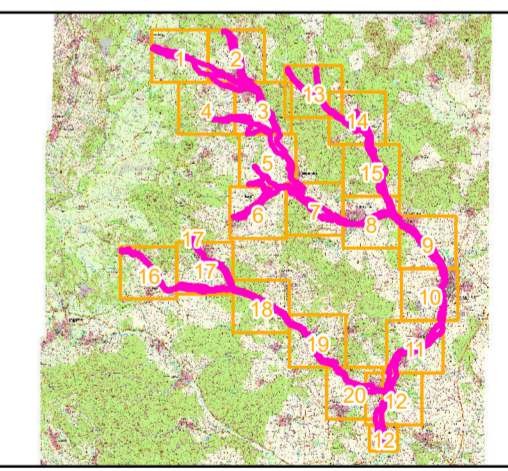
Die Abgrenzung der Waldflächen erfolgte nach den Vorgaben für die FFH-Kartierung, sie entspricht nicht zwingend den waldgesetzlichen Vorgaben.
 Die Beschriftung der Offenlandflächen erfolgt einzelflächenweise und enthält die flächenbezogene Bewertung des Lebensraumtyps. Wenn zwei Offenland-Lebensraumtypen mit unterschiedlichen Bewertungen im Komplex vorliegen, ist die Beschriftung in der jeweiligen Darstellungsfarbe umrandet.
 Die Bewertung der Wald-Lebensraumtypen erfolgt jeweils für die gesamte Lebensraumtypenfläche im Gebiet. Die Gesamtbewertung der Wald-Lebensraumtypen ist in Klammern hinter der entsprechenden Schutzgutbezeichnung in der Legende genannt. Eine Bewertung für die nicht im Standarddatenbogen genannten Schutzgüter in der Zuständigkeit der Forstverwaltung erfolgt nicht. Prioritäre (vom Verschwinden bedrohte) Lebensraumtypen werden mit * gekennzeichnet.

Bewertung des Erhaltungszustands:
 A = hervorragend
 B = gut
 C = mittel bis schlecht

Flächenanteil der Offenland-Lebensraumtypen (Farbsignatur dem LRT entsprechend):

- LRT-Flächenanteil 1-9 %
- LRT-Flächenanteil 10-49 %
- LRT-Flächenanteil 50-79 %
- LRT-Flächenanteil 80-100 %

Sonstige Fachdaten
 Flächen mit gesetzlich geschützten Biotopen nach §30 BNatSchG i.V.m. Art. 23 BayNatSchG (Offenland) - soweit nicht gleichzeitig LRT



**Managementplanung
 FFH-Gebiet 5527-371
 Bachsystem der Streu mit Nebengewässern**

Karte 2.1: Bestand und Bewertung - Lebensraumtypen

Blatt: 18 von 20
Kartenfertigung: 31.08.2021

Bearbeitung:
 Regierung von Unterfranken
 Peterplatz 9
 97070 Würzburg

Planungsbüro: Büro OPUS
 Oberkonnorsreuther Straße 6a
 95448 Bayreuth

Amt für Ernährung, Landwirtschaft und Forsten Kitzingen-Würzburg
 Bayerische Landesanstalt für Wald und Forstwirtschaft

Originalmaßstab: 1:5.000
 0 50 100 200 Meter

Geobasisdaten:
 Bayerische Vermessungsverwaltung (www.geodaten.bayern.de)
 Fachdaten:
 Bayerische Forstverwaltung (www.forst.bayern.de)
 Bayerisches Landesamt für Umwelt (www.lfu.bayern.de)