

1

- FFH-Gebietsgrenze (Feinabgrenzung auf der Basis 1:5.000 nach BayNat2000V)
- Flurstücke

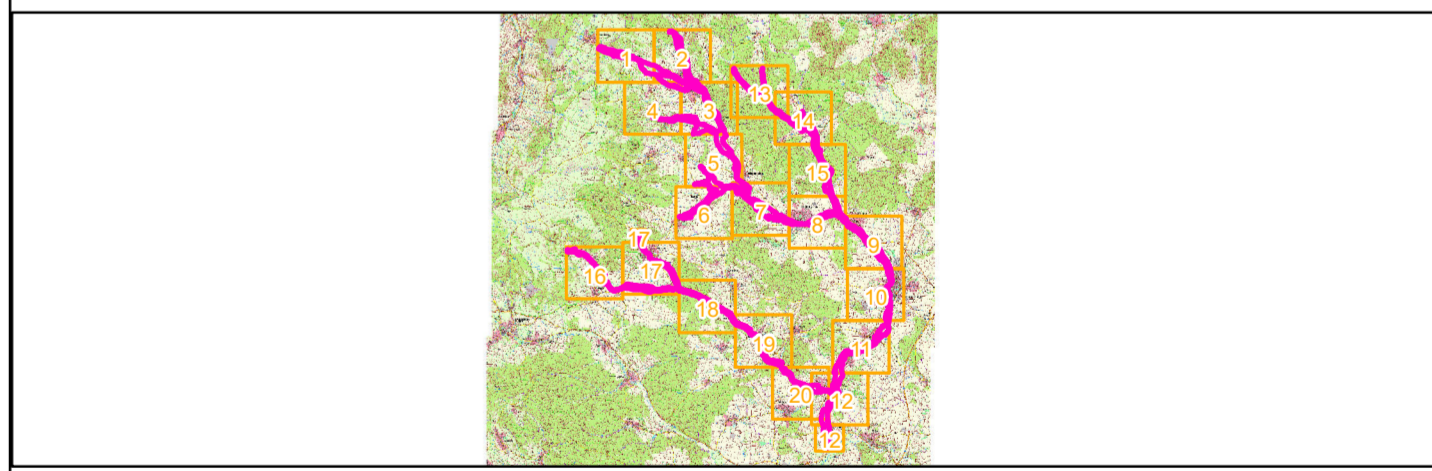
- Lebensraumtypen (im Standarddatenbogen genannt)
- 3260, Fließgewässer mit flutender Wasservegetation
- 6430, Feuchte Hochstaudenfluren
- 6510, Magere Flachland-Mähwiesen
- 9130, Waldmeister-Buchenwälder (B)

- Lebensraumtypen (im Standarddatenbogen nicht genannt)
- 3150, Nährstoffreiche Stillgewässer
- 6230*, Artenreiche Borstgrasrasen
- 6410, Pfeifengraswiesen
- 6520, Berg-Mähwiesen
- 7230, Kalkreiche Niedermoore
- 91E0*, Weichholzauwälder mit Erle, Esche und Weide

- Die Abgrenzung der Waldflächen erfolgte nach den Vorgaben für die FFH-Kartierung, sie entspricht nicht zwingend den waldgesetzlichen Vorgaben.
 Die Beschriftung der Offenlandflächen erfolgt einzelflächenweise und enthält die flächenbezogene Bewertung des Lebensraumtyps. Wenn zwei Offenland-Lebensraumtypen mit unterschiedlichen Bewertungen im Komplex vorliegen, ist die Beschriftung in der jeweiligen Darstellungsfarbe umrandet.
 Die Bewertung der Wald-Lebensraumtypen erfolgt jeweils für die gesamte Lebensraumtypenfläche im Gebiet. Die Gesamtbewertung der Wald-Lebensraumtypen ist in Klammern hinter der entsprechenden Schutzgutbezeichnung in der Legende genannt. Eine Bewertung für die nicht im Standarddatenbogen genannten Schutzgüter in der Zuständigkeit der Forstverwaltung erfolgt nicht. Prioritäre (vom Verschwinden bedrohte) Lebensraumtypen werden mit * gekennzeichnet.
- Bewertung des Erhaltungszustands:
 A = hervorragend
 B = gut
 C = mittel bis schlecht

- Flächenanteil der Offenland-Lebensraumtypen (Farbsignatur dem LRT entsprechend):**
- LRT-Flächenanteil 1-9 % LRT-Flächenanteil 50-79 %
- LRT-Flächenanteil 10-49 % LRT-Flächenanteil 80-100 %

- Sonstige Fachdaten**
- Flächen mit gesetzlich geschützten Biotopen nach §30 BNatSchG i.V.m. Art. 23 BayNatSchG (Offenland) - soweit nicht gleichzeitig LRT



Managementplanung
FFH-Gebiet 5527-371
Bachsystem der Streu mit Nebengewässern



Karte 2.1: Bestand und Bewertung - Lebensraumtypen

Blatt: 1 von 20 **Kartenfertigung:** 31.08.2021

Bearbeitung:
 Regierung von Unterfranken
 Peterplatz 9
 97070 Würzburg



Planungsbüro: Büro OPUS
 Oberkonnereuther Straße 6a
 95448 Bayreuth



Amt für Ernährung, Landwirtschaft und Forsten Kitzingen-Würzburg
 Bayerische Landesanstalt für Wald und Forstwirtschaft



Originalmaßstab: 1:5.000
 0 50 100 200 Meter

Geobasisdaten:
 Bayerische Vermessungsverwaltung (www.geodaten.bayern.de)
 Fachdaten:
 Bayerische Forstverwaltung (www.forst.bayern.de)
 Bayerisches Landesamt für Umwelt (www.lfu.bayern.de)