

FFH-Gebietsgrenze (Feinabgrenzung auf der Basis 1:5.000 nach BayNat2000V)
 Flurstücke

Arten des Anhangs II der FFH-Richtlinie (Im Standarddatenbogen genannt)

1061, Dunkler Wiesenknopf-Ameisenbläuling, *Maculinea [Phengaris] nausithous*

- Teilpopulation 1: Leubachtal (B)
- Teilpopulation 2: Sulztal (B-C)
- Teilpopulation 3: Nordheimer Umland (B-C)
- Teilpopulation 4: Sondertal (B-C)
- Teilpopulation 5: Unterelsbach (C)
- Teilpopulation 6: Unsleben (B-C)

Habitat

1096, Bachneunauge, *Lampetra planeri*

Befischungsstrecke mit Artnachweis

1163, Mühlkoppe, Koppe, Groppe, *Cottus gobio*

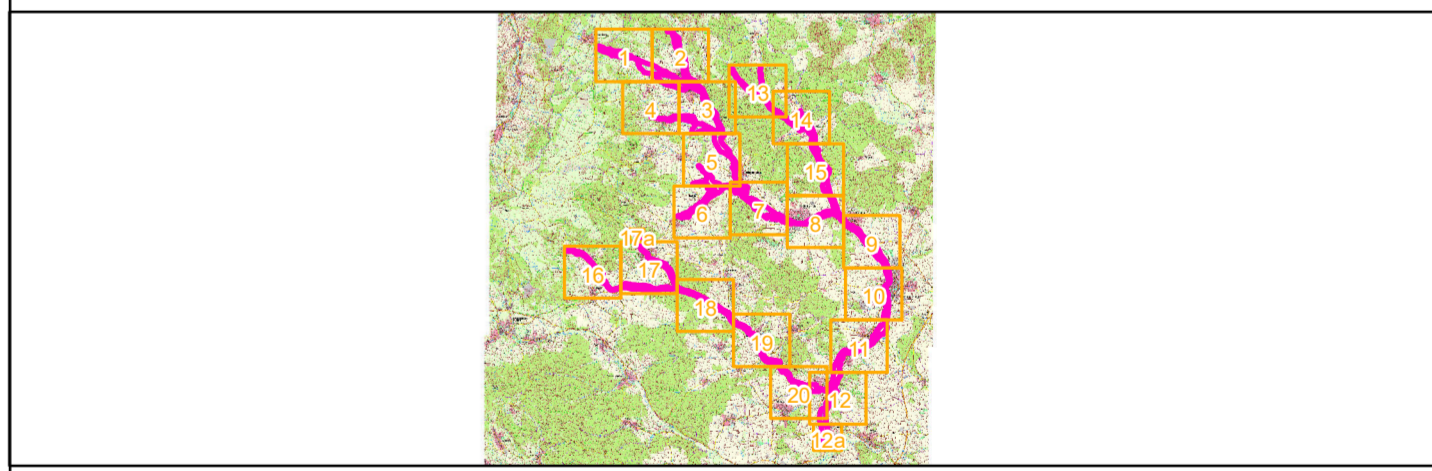
Befischungsstrecke mit Artnachweis

Sonstige Fachdaten

Befischungsstrecken ohne Nachweis von Arten des Anhangs II

Die Bewertung des Dunklen Wiesenknopf-Ameisenbläulings erfolgt bezogen auf die jeweilige Teilpopulation und ist in der Legende in Klammern genannt.

Bewertung des Erhaltungszustands:
 A = hervorragend
 B = gut
 C = mittel bis schlecht



Managementplanung
FFH-Gebiet 5527-371
Bachsystem der Streu mit Nebengewässern



Karte 2.2: Bestand und Bewertung - Arten

Blatt: 12 von 20
Kartenfertigung: 31.08.2021

Bearbeitung:
 Regierung von Unterfranken
 Peterplatz 9
 97070 Würzburg

Planungsbüro: Büro OPUS
 Oberkonnorsreuther Straße 6a
 95448 Bayreuth

Amt für Ernährung, Landwirtschaft und Forsten Kitzingen-Würzburg
 Bayerische Landesanstalt für Wald und Forstwirtschaft



Originalmaßstab: 1:5.000

0 50 100 200 Meter

Geobasisdaten:
 Bayerische Vermessungsverwaltung (www.geodaten.bayern.de)
 Fachdaten:
 Bayerische Forstverwaltung (www.forst.bayern.de)
 Bayerisches Landesamt für Umwelt (www.lfu.bayern.de)