

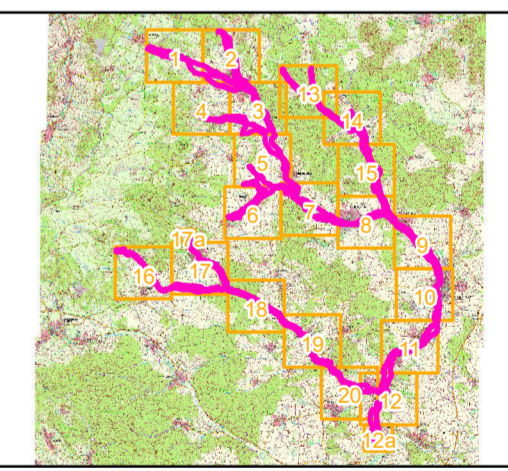


- FFH-Gebietsgrenze (Feinabgrenzung auf der Basis 1:5.000 nach BayNat2000V)
- Flurstücke

- Arten des Anhangs II der FFH-Richtlinie (Im Standarddatenbogen genannt)**
- 1061, Dunkler Wiesenknopf-Ameisenbläuling, *Maculinea [Phengaris] nausithous***
 - Teilpopulation 1: Leubachtal (B)
 - Teilpopulation 2: Sulztal (B-C)
 - Teilpopulation 3: Nordheimer Umland (B-C)
 - Teilpopulation 4: Sondertal (B-C)
 - Teilpopulation 5: Unterelsbach (C)
 - Teilpopulation 6: Unsleben (B-C)
- Habitat
- 1096, Bachneunauge, *Lampetra planeri***
 - Befischungsstrecke mit Artnachweis
- 1163, Mühlkoppe, Koppe, Groppe, *Cottus gobio***
 - Befischungsstrecke mit Artnachweis

- Sonstige Fachdaten**
 - Befischungsstrecken ohne Nachweis von Arten des Anhangs II

Die Bewertung des Dunklen Wiesenknopf-Ameisenbläulings erfolgt bezogen auf die jeweilige Teilpopulation und ist in der Legende in Klammern genannt.
 Bewertung des Erhaltungszustands:
 A = hervorragend
 B = gut
 C = mittel bis schlecht



Managementplanung
FFH-Gebiet 5527-371
Bachsystem der Streu mit Nebengewässern

Karte 2.2: Bestand und Bewertung - Arten

Blatt: 10 von 20	Kartenfertigung: 31.08.2021
----------------------------	---------------------------------------

Bearbeitung:
 Regierung von Unterfranken
 Peterplatz 9
 97070 Würzburg

Planungsbüro: Büro OPUS
 Oberkonnorsreuther Straße 6a
 95448 Bayreuth

Amt für Ernährung, Landwirtschaft und Forsten Kitzingen-Würzburg
 Bayerische Landesanstalt für Wald und Forstwirtschaft

BAYERISCHE FORSTVERWALTUNG

Originalmaßstab: 1:5.000

0 50 100 200 Meter

Geobasisdaten: Bayerische Vermessungsverwaltung (www.geodaten.bayern.de)
 Fachdaten: Bayerische Forstverwaltung (www.forst.bayern.de)
 Bayerisches Landesamt für Umwelt (www.lfu.bayern.de)