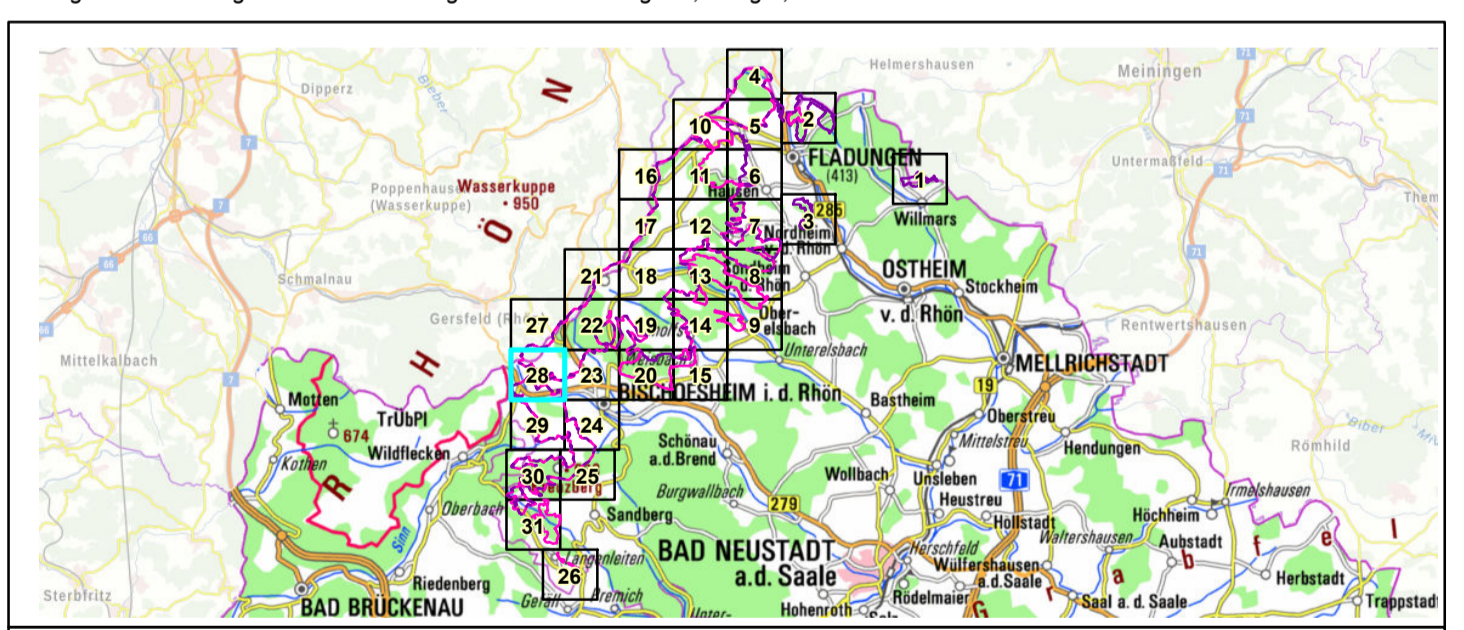


- FFH-Gebietsgrenze (Feinabgrenzung auf Basis 1:5000 nach BayNat2000V)**
 - - - - -
Vogelschutzgebietsgrenze
 - - - - -
- Lebensraumtypen (im Standarddatenbogen genannt)**
- 3160, Dystrophe Seen und Teiche (#)
 - 3260, Flüsse der planaren bis montanen Stufe mit Vegetation des Ranunculus fluitans und des Callitriche-Batrachion
 - 4030, Trockene europäische Heiden
 - 6110*, Lückige basophile oder Kalk-Pionierasen (Alyso-Sedion albi)
 - 6210, Naturnahe Kalk-Trockenrasen und deren Verbuchungsstadien (Festuco-Brometalia)
 - 6210*, Naturnahe Kalk-Trockenrasen und deren Verbuchungsstadien (Festuco-Brometalia), besondere Bestände mit bemerkenswerten Orchideen
 - 6230*, Artenreiche montane Borstgrasrasen (und submontan auf dem europäischen Festland) auf Silikatböden
 - 6410, Pfeifengraswiesen auf kalkreichem Boden, torfigen und tonig-schluffigen Böden (Molinion caeruleae)
 - 6430, Feuchte Hochstaudenfluren der planaren und montanen bis alpinen Stufe
 - 6510, Magere Flachland-Mähwiesen (Alopecurus pratensis, Sanguisorba officinalis)
 - 6520, Berg-Mähwiesen
 - 7110*, Lebende Hochmoore
 - 7140, Übergangs- und Schwingrasenmoore (#)
 - 7150, Torfmoor-Schlenken (Rhynchosporion) (#)
 - K, Kalktuffquellen (Cratoneurion)
 - 7230, Kalkreiche Niedermoore
 - 8160*, Kalkhaltige Schutthalden der collinen bis montanen Stufe Mitteleuropas
 - 9110, Hainsimsen-Buchenwälder (A-)
 - 9130, Waldmeister-Buchenwälder (A-)
 - 9131, Bergland-Waldmeister-Buchenwälder (A)
 - 9150, Orchideen-Buchenwälder (nachgemeldet)
 - 9170, Labkraut-Eichen-Hainbuchenwälder (B)
 - 9180*, Schlucht- und Hangmischwälder (A-)
 - 91D1*/BE 1, Birken-Moorwälder (B)
 - 91D1*/BE 2, Birken-Moorwälder, gestörter Bereich (C+)
 - 91D2*, Waldkiefern-Moorwälder (A-)
 - 91E0*, Erlen- und Erlen-Eschenwälder (B-)

- Lebensraumtypen (nicht im Standarddatenbogen genannt)**
- S, 3150, Natürliche eutrophe Seen mit einer Vegetation des Magnopotamions oder Hydrocharitons
 - - - - -, 8210, Kalkfelsen mit Felspaltenvegetation (#)
- * prioritärer Lebensraumtyp (vom Verschwinden bedrohter Lebensraumtyp)
 # wegen geringer Flächenanteile in Komplexen nicht oder (LRT 7140) nur tlw. dargestellt, genauere Lokalisation s. Textteil
- Flächenanteil der Offenland-Lebensraumtypen**
- - - - -, Anteil an der Biotop-Teilfläche bis 10%
 - ▨, Anteil an der Biotop-Teilfläche 10-49%
 - ▩, Anteil an der Biotop-Teilfläche 50-89%
 - , Anteil an der Biotop-Teilfläche 90-100%
- Sonstige Flächendaten**
- ▨, geschützte Offenlandbiotope gemäß § 30 BNatSchG i.V.m. Art. 23 BayNatSchG
 - ▨, Flurstücksgrenzen

Die Bewertung von Waldschutzgütern gemäß Anhang I der FFH-RL erfolgt für das gesamte FFH-Gebiet (Landkreise Bad-Kissingen incl. Truppenübungsplatz Wildflecken und Rhön-Grabfeld) und wird in Klammern in der Legende angegeben.
 Für Offenlandschutzgüter erfolgt die Bewertung einzelpolygonweise (flächenanteilmäßig gewichtet über alle im jeweiligen Polygon vorkommenden Lebensraumtypen).
 Nachgemeldete Wald-Lebensraumtypen werden nicht bewertet.
 Folgende Erhaltungszustände sind möglich: A = hervorragend, B = gut, C = mittel bis schlecht.



Managementplanung
FFH-Gebiet 5526-371 Bayerische Hohe Rhön (Lkr. Rhön-Grabfeld)
Vogelschutzgebiet 5526-471 Bayerische Hohe Rhön (Lkr. Rhön-Grabfeld)

NATURA 2000

Karte 2.1: Bestand und Bewertung - Lebensraumtypen (nur FFH-Gebiet)

Blatt: 28 von 31
Kartenfertigung: 25.03.2022

Bearbeitung:
 Regierung Unterfranken
 Peterplatz 9
 97070 Würzburg

Amt für Ernährung, Landwirtschaft und Forsten Kitzingen-Würzburg
 Bayerische Landesanstalt für Wald und Forstwirtschaft

Planungsbüro Papajewski
 Lina-Schäfer-Str. 82
 44379 Dortmund

Schnittstelle Ökologie
 Westring 47
 44787 Bochum

Originalmaßstab: 1:5.000
 0 50 100 150 Meter

Geobasisdaten:
 Bayerische Vermessungsverwaltung (www.geodaten.bayern.de)
 Fachdaten:
 Bayerische Forstverwaltung (www.forst.bayern.de)
 Bayerisches Landesamt für Umwelt (www.lfu.bayern.de)